

РАБОЧАЯ ДОКУМЕНТАЦИЯ ИНДИВИДУАЛЬНЫЙ ЖИЛОЙ ДОМ



Застройщик: _____

Адрес застройки: _____

ВЕДОМОСТЬ РАБОЧИХ ЧЕРТЕЖЕЙ ОСНОВНОГО КОМПЛЕКТА

Лист	Наименование	Примечание
	Титульный лист	
	Чертежи раздела АС	
1	Ведомость рабочих чертежей АС Ведомость основных комплектов рабочих чертежей	
2	Пояснения к проекту	на 2 листах
3	Кладочный план первого этажа. Кладочный план мансардного этажа.	
4	Отделочный план первого этажа. Отделочный план мансардного этажа	
5	Фасад в осях 5–1. Фасад в осях 1–5.	
6	Фасад в осях Г–А. Фасад в осях А–Г.	
7	Спецификация элементов заполнения проемов. Экспликация полов.	
8	Ведомость перемычек	
9	План кровли. Разрез 1–1.	
10	План перекрытия первого этажа низ на отм.3000	
11	План фундаментов	
12	Сечения фундаментов 1–1–5–5	
13	Схема расположения стропил	
14	Схема градостроительного плана участка М 1:500	

ВЕДОМОСТЬ ОСНОВНЫХ КОМПЛЕКТОВ РАБОЧИХ ЧЕРТЕЖЕЙ

Обозн.	Наименование	Листов, А3иА4
АС	Архитектурно-строительные решения	14
	Всего, листов формата А3	13
	Всего, листов формата А4	1

																			1–АС
																			Индивидуальный жилой дом.
Изм.	Код	уч.	Лист	док.	Подп.	Дата													
Проверил																			
Исполнил	Беликов																		Стадия
																			Лист
																			Листов
																			Р
																			1
																			14
																			Ведомость рабочих чертежей АС
																			Ведомость основных комплектов рабочих чертежей

ПОЯСНЕНИЯ К ПРОЕКТУ

Одноквартирный жилой дом предназначен для постоянного проживания одной семьи
За отметку 0.000 принят уровень чистого пола первого этажа

ОСНОВНЫЕ КОНСТРУКЦИИ И МАТЕРИАЛЫ

Фундамент — ленточный фундамент

Цоколь — из полнотелого кирпича

Наружные стены — с несущей частью из газобетонных блоков толщиной 500мм объемным весом 600кг/м³, марка по прочности В3,5 с наружной штукатуркой "короед" белого цвета по тканевой сетке

Внутренние несущие стены — из керамических кирпичей марки М150 на растворе марки М100 толщиной 380мм

Основание полов мансардного этажа — сборные ж/б плиты на первом этаже — армированная стяжка из монолитного бетона толщиной по грунту.

Перекрытие над первым этажом — из монолитная ж/б плита толщиной 220мм

Перекрытие над мансардным этажом — по деревянным балкам под стропилами с защитой от гниения и возгорания: подшивкой двумя слоями негорючего материала (гипсокартон).

Кровля — металлочерепица по деревянным стропилам с защитой от гниения и возгорания по рекомендациям на листе КР-1.

Утеплитель кровли — плиты минераловатные "Руф Баттс" толщиной 150+50=200мм с сопротивлением теплопередаче 5,23(зона А) или 4,98(зона Б) м²С/Вт

Перегородки — из керамических кирпичей марки М150 на растворе марки М100 толщиной 120мм

Окна — из ПВХ профилией с двухкамерными стеклопакетами толщ 36мм с сопротивлением теплопередаче 0,56 м²С/Вт

Лестница — деревянная из бука или дуба

Камин — подбирается в соответствии с проектом интерьеров

НАРУЖНАЯ ОТДЕЛКА — см. лист АС-5.

ВНУТРЕННЯЯ ОТДЕЛКА

Внутренняя отделка не входит в состав настоящего проекта и выполняется в соответствии с дизайн-проектом интерьеров, выполненным в соответствии с пожеланиями Заказчика.

ИНЖЕНЕРНОЕ ОБОРУДОВАНИЕ

Отопление — от индивидуального отопительного котла

В комнатах — отопительные радиаторы, в ванной комнате — расположенные в полу трубы.

Водоснабжение — холодное от местной сети, горячее — через бойлер.

Канализация — в местную сеть

Электроснабжение — от местной сети.

По степени огнестойкости дом относится к зданиям III-его класса по функциональной пожарной опасности — к классу Ф1.4 (по СНиПу 21.01)

ОСНОВНЫЕ ТЕХНИКО-ЭКОНОМИЧЕСКИЕ ПОКАЗАТЕЛИ:

Наименование	Ед. изм.	Количество
Общая площадь	м ²	122,31
Жилая площадь	м ²	78,44
Строительный объем	м ³	540
Площадь застройки	м ²	90

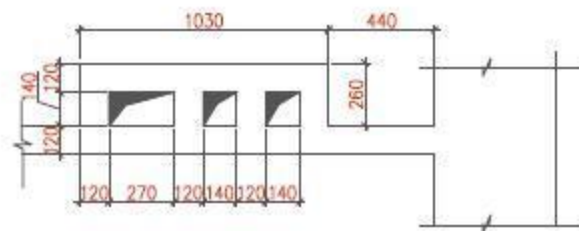
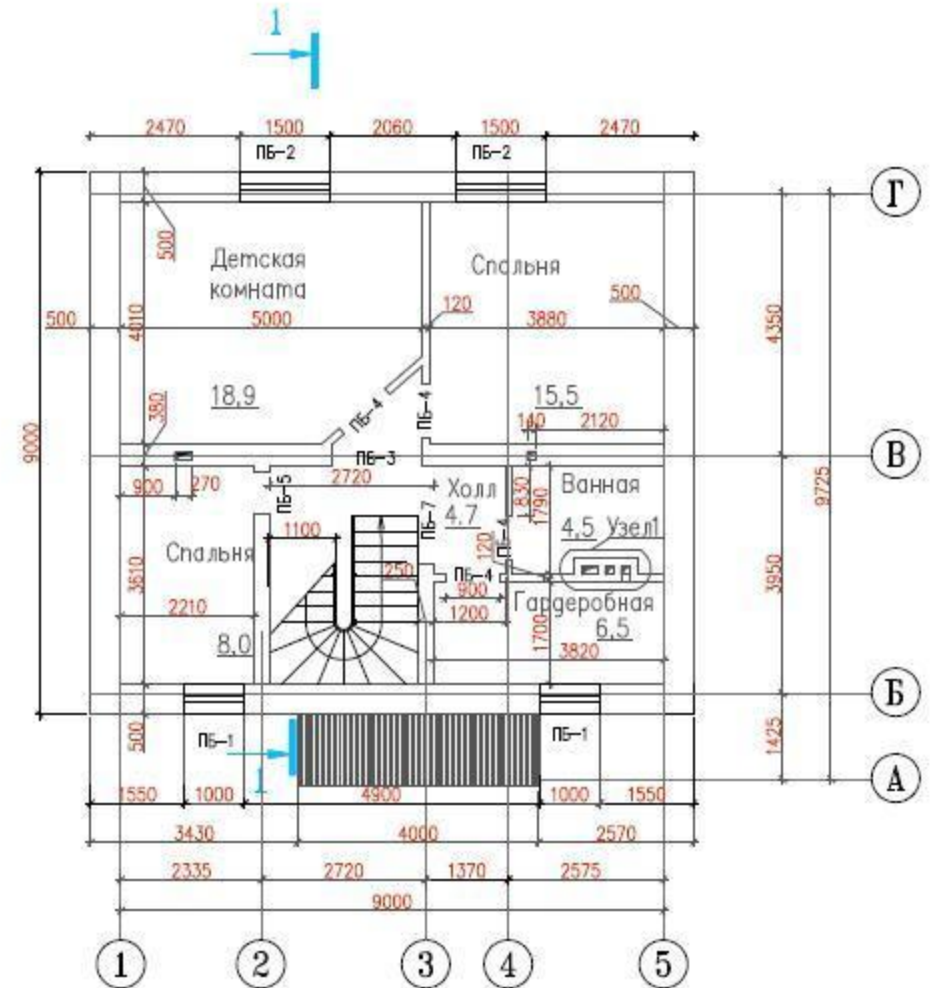
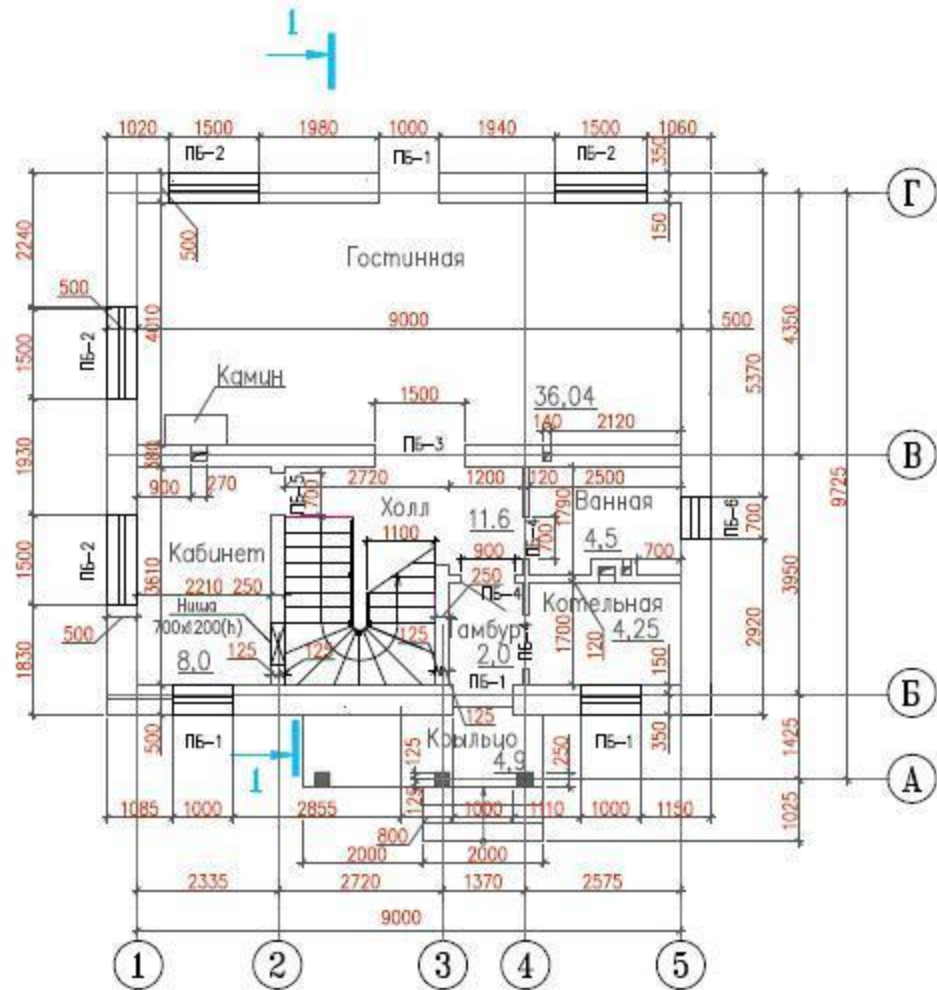
ОБЩИЕ УКАЗАНИЯ

- Перед началом строительно-монтажных работ проект дома должен быть привязан к конкретной местности в части а) привязки по горизонтали к границам участка и по вертикали к рельефу, б) корректировки фундаментов в соответствии с инженерно-геологическими условиями на участке, в) подключения к местным инженерным сетям.
- В соответствии с Законом РФ "О сертификации" все материалы и изделия, используемые в строительстве, должны быть сертифицированы на предмет гигиенической и пожарной безопасности.
- Производство всех строительно-монтажных работ вести под постоянным наблюдением опытного производителя работ с ВЫСШИМ СТРОИТЕЛЬНЫМ ОБРАЗОВАНИЕМ, с соблюдением правил техники безопасности в соответствии с нормативными документами.
- Все строительно-монтажные работы вести с соблюдением правил техники безопасности работы с газобетонными блоками вести в соответствии с требованиями каталога "Малозэтажные дома из ячеистых бетонов", Ленинград, 1989.
- Без штампа "К производству работ" технического Заказчика настоящий комплект чертежей не имеет силы и служит только для подсчетных работ.
- Перечень видов работ, требующих составления актов освидетельствования скрытых работ: по армированию элементов из монолитного бетона, по состоянию кирпичной кладки/по армированию газобетонной кладки, по утеплению и анкеровке фасадов, по устройству кровельного покрытия с утеплением, по устройству каналов в стенах, по монтажу перегородок, по установке оконных и балконных дверных блоков, по устройству полов.

						1—АС			
						Индивидуальный жилой дом.			
Изм.	Код уз.	Лист	док.	Подп.	Дата				
Проверил						Страница		Лист	Листов
Исполнил	Беликов					Р		2	14
						Пояснения к проекту			

Кладочный план первого этажа

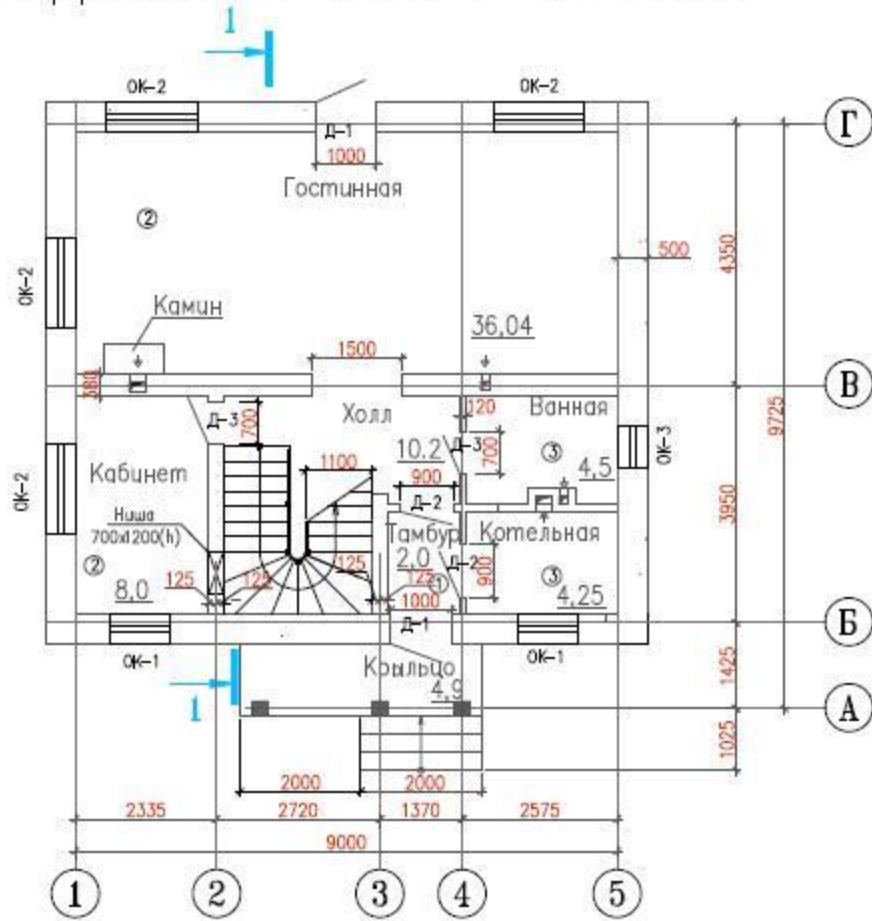
Кладочный план мансардного этажа



1. Кладку наружных стен вести из газосиликатных блоков класса В 3,5 плотностью $D=600\text{kg}/\text{м}^3$ $F=35$ на клеевом составе N=51 и 118 по ТУ 5745-003-05668056-93 с
2. Внутренние стены и перегородки выполнить из силикатного кирпича СЧР $125_{800}/15$ ГОСТ 530-95 на цементно-песчаном растворе М50 с армированием сетками через 4 ряда кладки. Сетки выполнять из арматуры SBr1 ГОСТ 6727-80* с шагом стержней 50мм.
3. Перегородки в санузлах и ванной выполнить из керамического кирпича КР $100_{800}/15$ ГОСТ 530-95 на цементно-песчаном растворе М50.
4. Данный лист рассматривать совместно с л.9.

						1-АС		
						Индивидуальный жилой дом.		
Изм.	Код уч.	Лист	док.	Подп.	Дата	Стадия	Лист	Листов
Проверил						Р	3	14
Исполнил	Беликов							
						Кладочный план первого этажа		
						Кладочный план мансардного этажа		

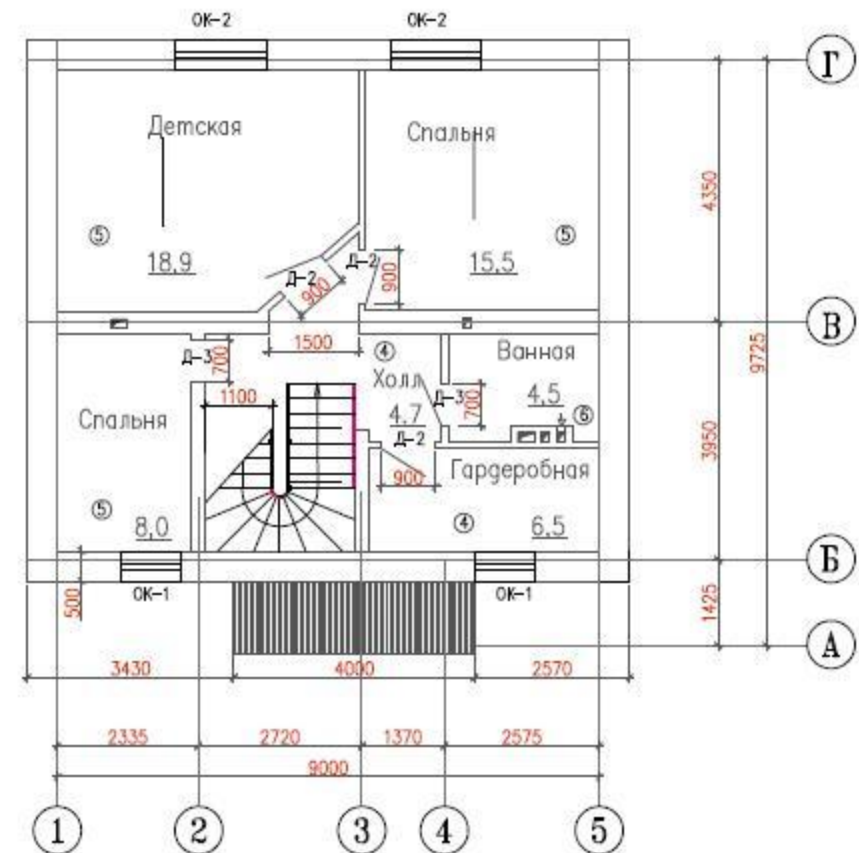
ОТДЕЛОЧНЫЙ ПЛАН 1-ГО ЭТАЖА



Экспликация помещений

Наименование	м ²	Козф.	Всего
Тамбур	2	1.0	2
Холл	10.2	1.0	10.2
Кабинет	8.0	1.0	8.0
Гостиная	36.04	1.0	36.04
Ванная	4.5	1.0	4.5
Котельная	4.25	1.0	2
Крыльцо	4.9	0.3	1.47
Спальня	8.0	1.0	8.0
Спальня	15.5	1.0	15.5
Детская	18.9	1.0	18.9
Ванная	4.5	1.0	4.5
Гардеробная	6.5	1.0	6.5
Холл	4.7	1.0	4.7
Жилая площадь	78.44		
Общая площадь			122.31

ОТДЕЛОЧНЫЙ ПЛАН МАНСАРДНОГО ЭТАЖА

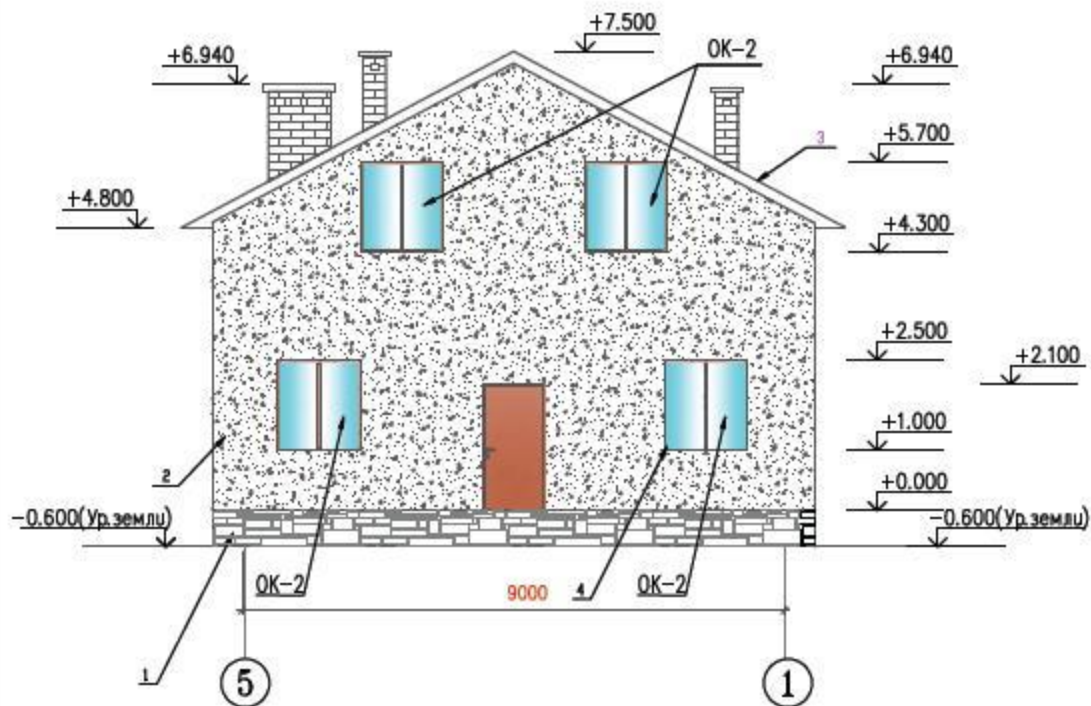


Примечания:

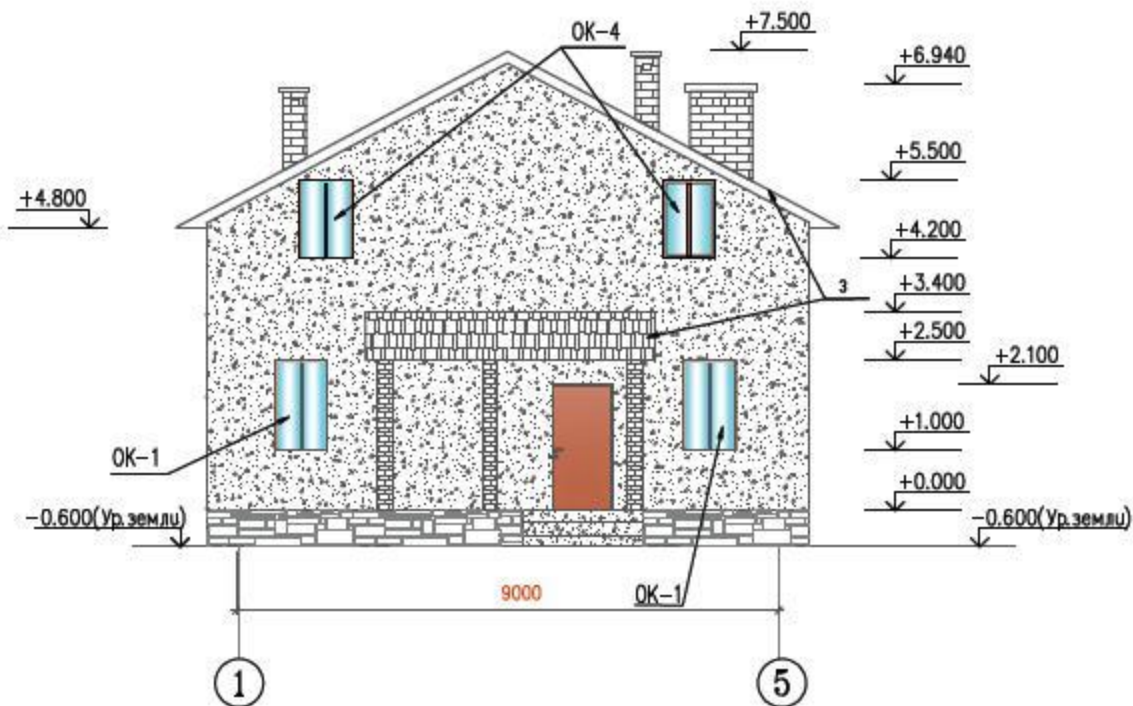
1. Ведомость заполнения проемов смотри лист
 2. Ведомость полов смотри лист
 3. Разрез 1-1, смотри лист 9
- ② – тип пола.

						1-АС		
						Индивидуальный жилой дом.		
Изм.	Кол. уч.	Лист	док.	Подп.	Дата			
Проверил						Стадия	Лист	Листов
Исполнил	Беликов					Р	4	14
						Отделочный план первого этажа.		
						Отделочный план мансардного этажа.		

ФАСАД В ОСЯХ 5-1



ФАСАД В ОСЯХ 1-5



ПРИМЕЧАНИЯ

- Настоящий лист читать с листами АС-3,7.
- Облицовку стен кирпичем и цоколя - искусственным камнем производить по теплозащитной документации изготовителей материалов.

НАРУЖНАЯ ОТДЕЛКА

- 1-цоколь - искусственный камень "Камрок" серо-зеленого цвета, прямоугольной формы "Древний пласт", 04310
 - 2 - декоративная штукатурка "короед", цвет белый
 - 3-крыша - металлочерепица - цвет красный
 - 4-оконные переплеты - цвет коричневый
- Окончательный выбор цвета и фактуры отделочных материалов осуществляется Заказчиком в ходе строительных работ.

						1-АС			
						Индивидуальный жилой дом.			
Изм.	Кол. уч.	Лист	док.	Подп.	Дата	Проверил	Стадия	Лист	Листов
						Фасад в осях 5-1. Фасад в осях 1-5.			

СПЕЦИФИКАЦИЯ ЭЛЕМЕНТОВ ЗАПОЛНЕНИЯ ПРОЕМОВ.

N п/п	Наименование	Кол-во штук.	Примеч.
	Двери наружные		
Д-1	ДН 1000 – 2100	2	–
	Двери внутренние		
Д-2	ДВ 900 – 2100	5	–
Д-3	ДВ 700 – 2100	4	–

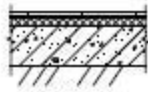

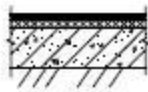

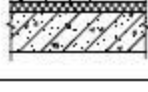

Окна

ОК-1	1000 – 1500(н)	3	—
ОК-2	1500 – 1500(н)	7	—
ОК-3	700 – 800(н)	2	—
ОК-4	1000 – 1300(н)	2	

Примечания:

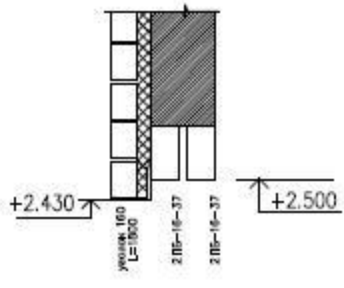
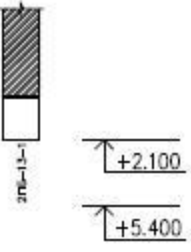
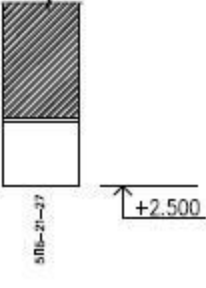
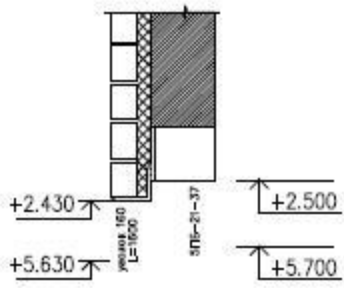
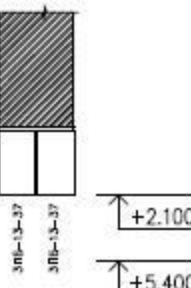
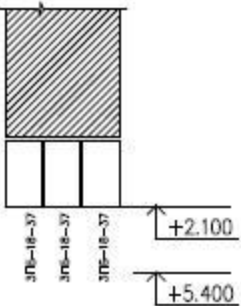
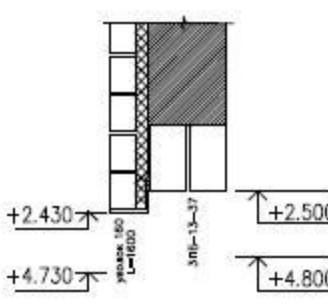
- Окна металлопластиковые по индивидуальному заказу
- Двери маркируются по полотнам.
- Во всех помещениях с влажным режимом обязательно предусмотреть пароизоляционный слой на внутренней поверхности стен из блоков.
- Данный лист смотри совместно с листами 3,4.

ЭКСПЛИКАЦИЯ ПОЛОВ

Наименование или номер пом. по проекту	Тип пола по проекту	Схема пола или N° узла по серии	Элементы пола и их толщина	Площадь пола, кв. м.
тамбур, холл	1		Линолеум с теплоизоляционным слоем ГОСТ 181-08 на прелойке из холодной мастики 5 стяжка 25 подсилающий слой бетона кл.В 7.5 –100 утрамбованный щебнем грунт основания	12.2
гостиная кабинет	2		паркет штучный на мастике 10 стяжка 20 подсилающий слой бетона кл.В 7.5 –100 утрамбованный щебнем грунт основания	45.44
ванная котельная крыльцо	3		керамич. плитка на р-ре 20 1 сл. гидростеклоизола стяжка 20 подсилающий слой бетона кл.В 7.5 –100 утрамбованный щебнем грунт основания	12.95
холл гардеробная	4		Линолеум с теплоизоляционным слоем ГОСТ 181-08 на прелойке из холодной мастики 5 стяжка 35 керамзит 40 плита перекрытия 220	11.2
спальня детская комн.	5		паркет штучный на мастике 10 стяжка 20 керамзит 50 плита перекрытия 220	43.8
ванная	6		керамич. плитка на р-ре 20 1 сл. гидростеклоизола стяжка 20 керамзит 40 плита перекрытия 220	4.5

										1-АС
										Индивидуальный жилой дом.
Изм.	Кол. уч.	Лист	док.	Подп.	Дата					
Проверил								Стадия	Лист	Листов
Исполнил	Беликов							Р	7	14
										Спецификация элементов заполнения проемов. Экспликация полов.

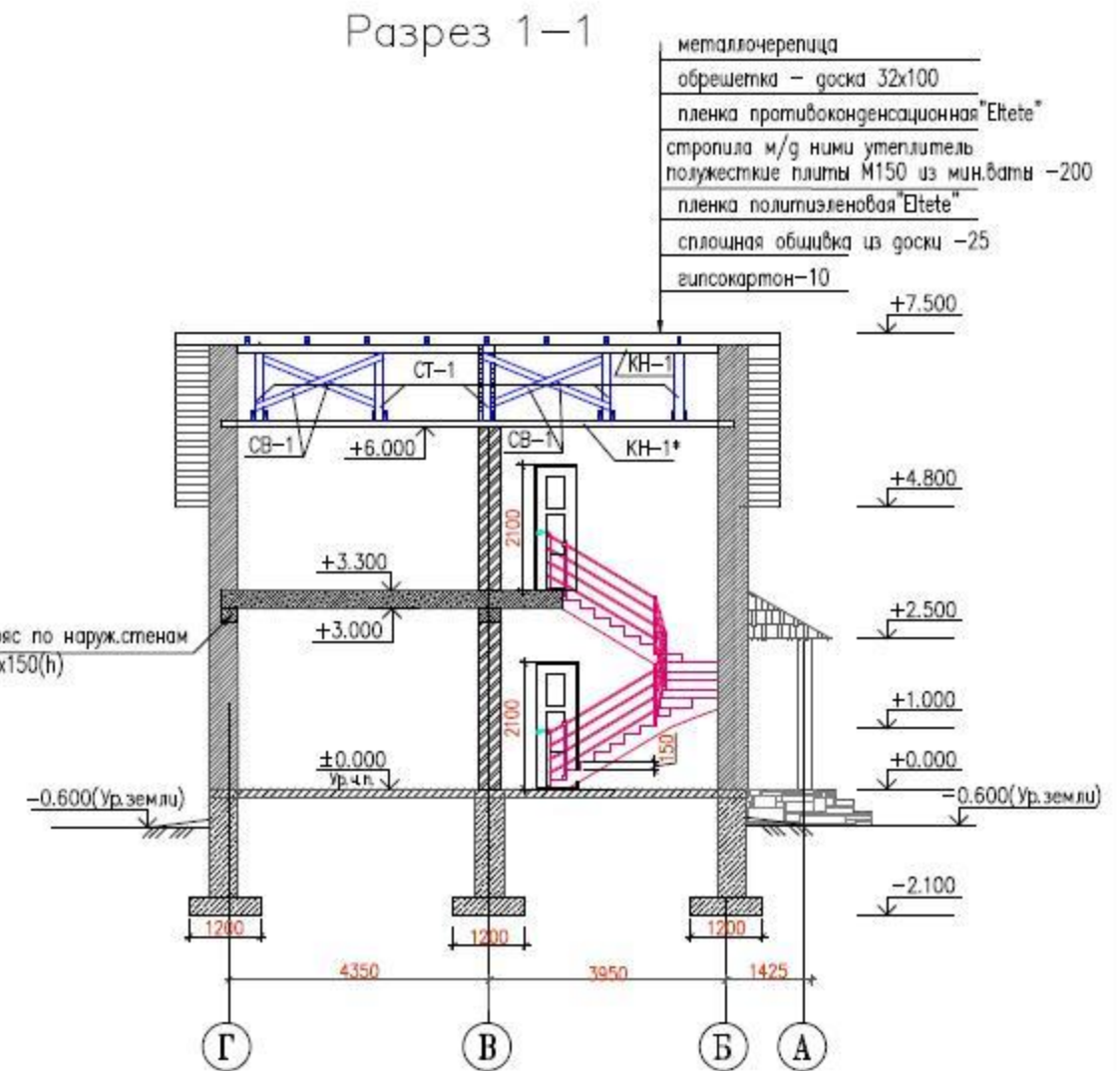
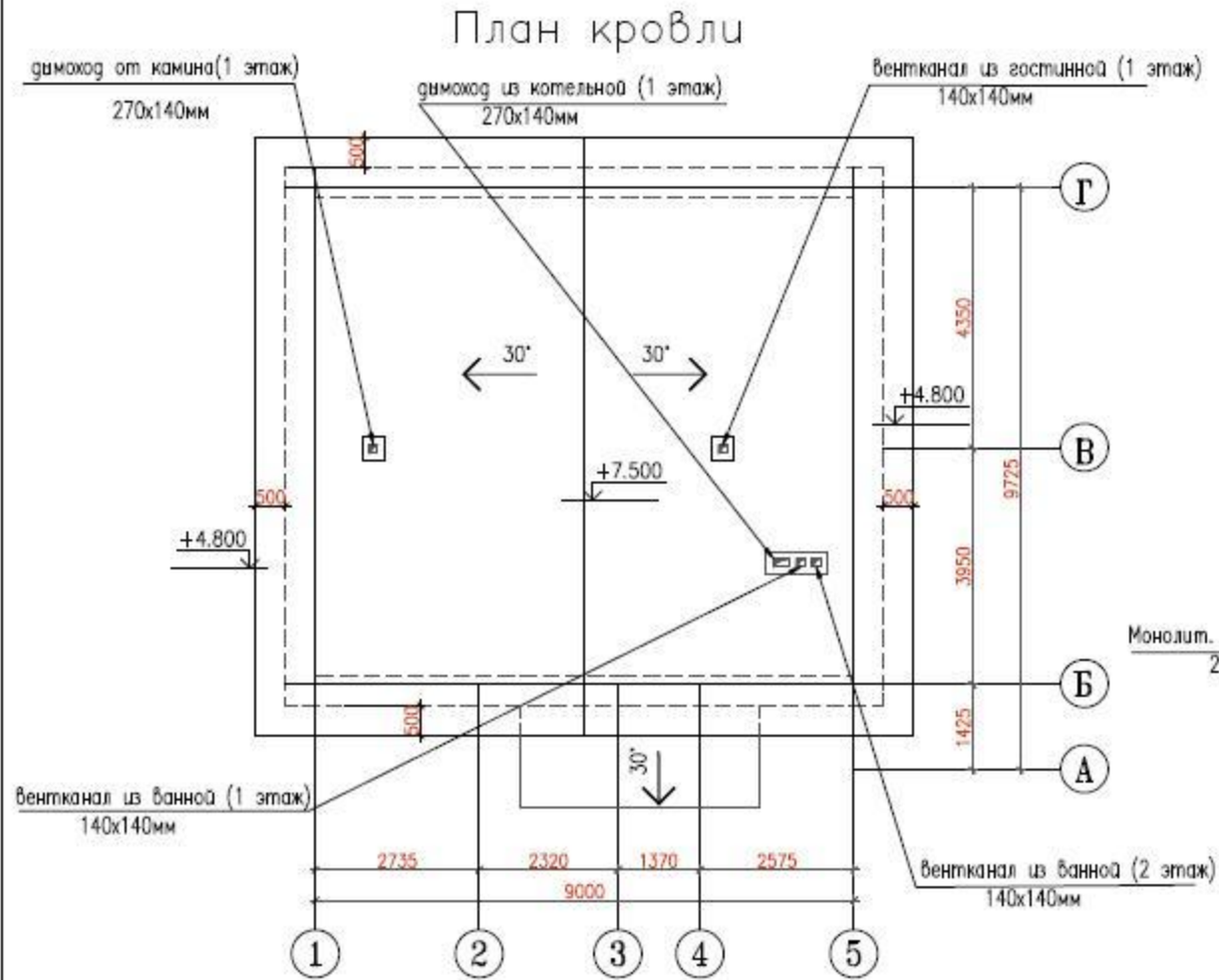
ВЕДОМОСТЬ ПЕРЕМЫЧЕК

Марка, поз.	Схема сечения	Марка, поз.	Схема сечения	Марка, поз.	Схема сечения
ПБ-1 4 шт.-1эт. 4 шт.-2эт.		ПБ-4 3 шт.-1эт. 2 шт.-2эт.		ПБ-7 1 шт.-1эт. 1 шт.-2эт.	
ПБ-2 4 шт.-1эт. 3 шт.-2эт.		ПБ-5 1 шт.-1эт. 1 шт.-2эт.			
ПБ-3 1 шт.-1эт. 1 шт.-2эт.		ПБ-6 1 шт.-1эт. 1 шт.-2эт.			

Примечания:

1. Данный лист смотри совместно с листами 3,4.

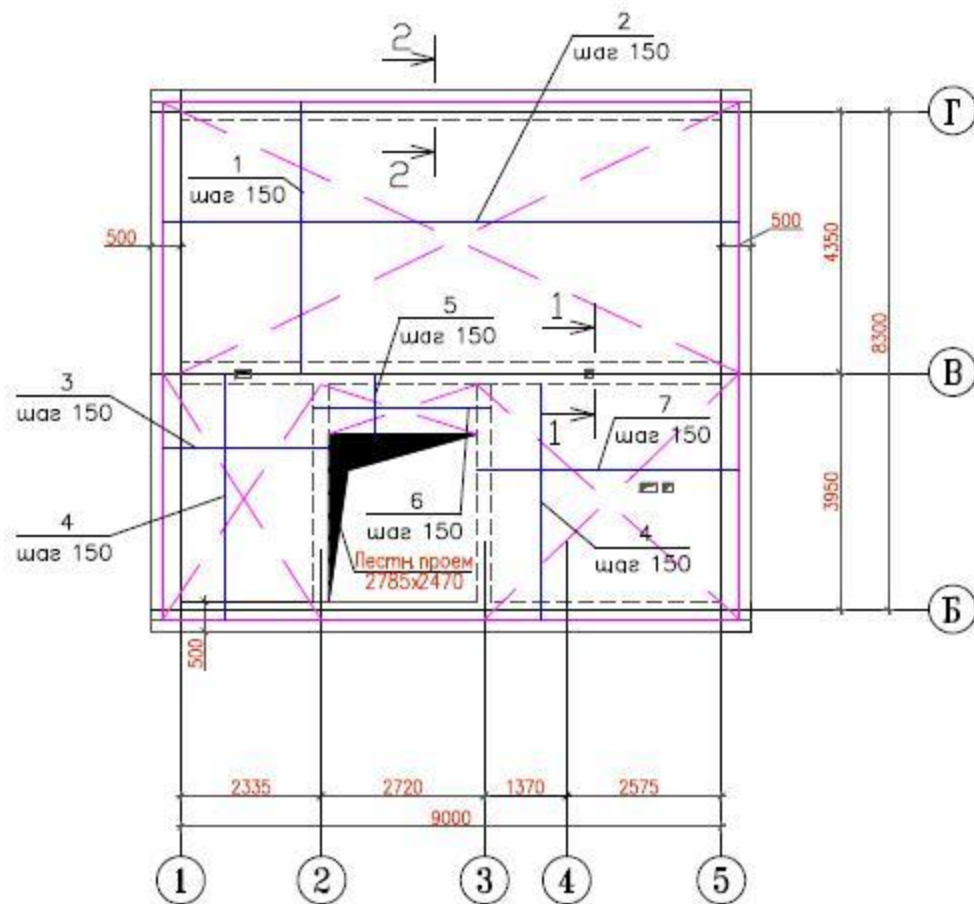
						1-АС			
						Индивидуальный жилой дом.			
Изм.	Кол. уч.	Лист	док.	Подп.	Дата		Стадия	Лист	Листов
Проверил							Р	8	14
Исполнил			Беликов			Ведомость перемычек			



Примечания:
 1. Предусмотреть вертикальную и горизонтальную гидроизоляцию стен и полов 1-го этажа.

						1-АС		
						Индивидуальный жилой дом.		
Изм.	Кол. уч.	Лист	док.	Подп.	Дата			
Проверил						Стадия	Лист	Листов
Исполнил	Беликов					Р	9	14
						План кровли Разрез 1-1.		

План перекрытия первого этажа низ на отм.3.000

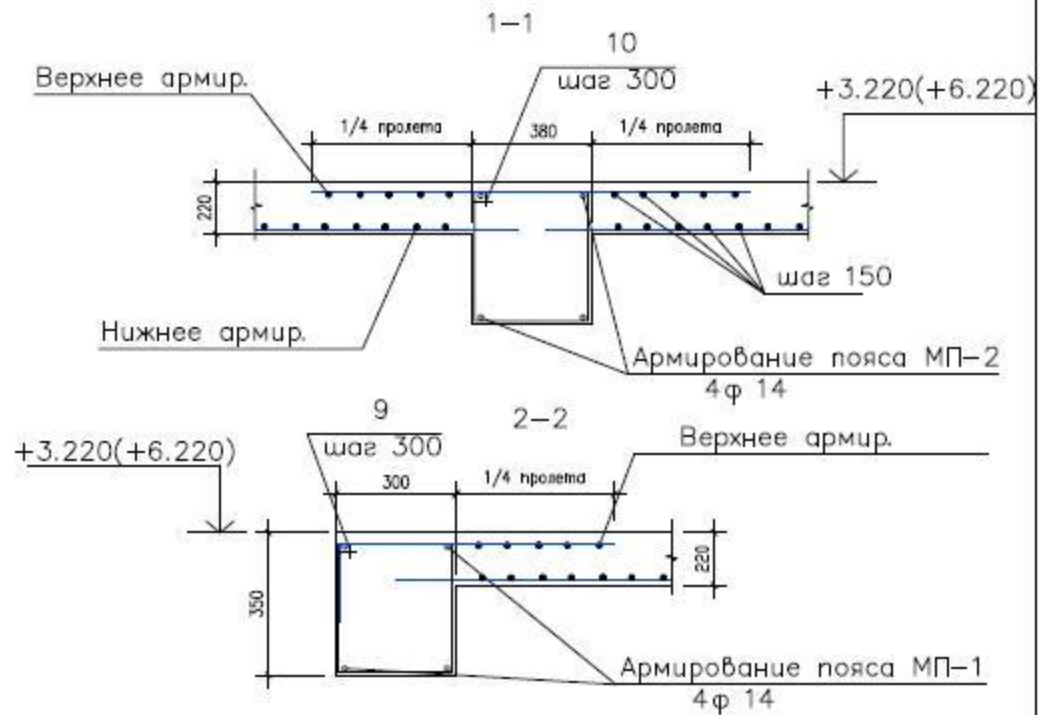


Примечание:

1. Армирование монол. пояса МП-1 380x350(h) рабочая арматура 4 ϕ 14, поперечная поз.9 – ϕ 6 с шагом 300 мм по периметру внутренних стен.
2. Армирование монол. пояса МП-2 300x350(h) рабочая арматура 4 ϕ 14, поперечная поз.10 – ϕ 6 с шагом 300 мм по периметру внешних стен.
3. Верхнее армирование производить теми же позициями на 1/4 пролета.
4. Расход дан для нижней арматуры

Ведомость деталей

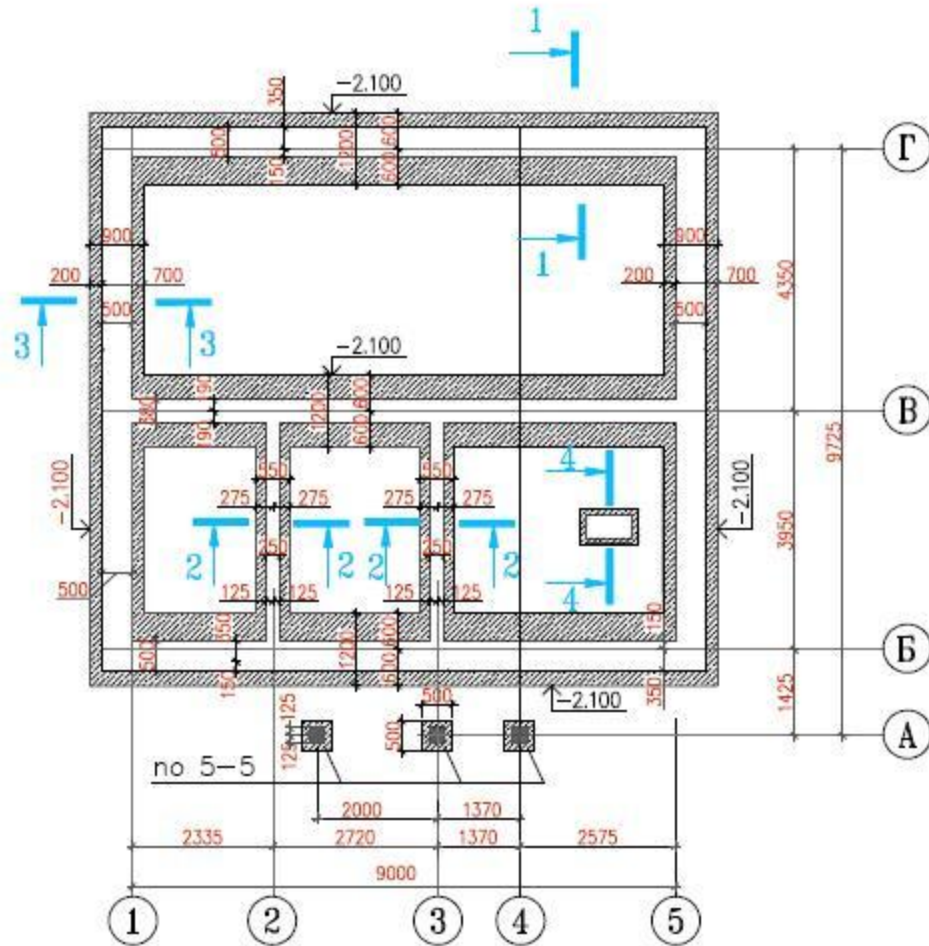
Поз.	Эскиз
9	
10	



Марка поз	Обозначение	Наименование	Кол. шт.	Масса ед. кв.	Примечание
		Сборочные детали			
1	ГОСТ 5781-82	ϕ 16 АIII L=4500мм	64	7.11	455.1кг
2	ГОСТ 5781-82	ϕ 16 АIII L=9600мм	30	15.17	455.1кг
3	ГОСТ 5781-82	ϕ 14 АIII L=2800мм	27	2.486	67.12кг
4	ГОСТ 5781-82	ϕ 14 АIII L=4100мм	47	4.92	231.24кг
5	ГОСТ 5781-82	ϕ 16 АIII L=1000мм	20	1.58	31.6 кг
6	ГОСТ 5781-82	ϕ 16 АIII L=2800мм	8	4.69	37.5кг
7	ГОСТ 5781-82	ϕ 16 АIII L=4370мм	27	6.9	186.3кг
9	ГОСТ 5781-82	ϕ 6 А L=1350мм	57	0.3	17.1кг
10	ГОСТ 5781-82	ϕ 6 А L=1600мм	127	0.32	40.64 кг
		Материалы			
		бетон класса В 20, м ³	21.56		

						1-АС		
						Индивидуальный жилой дом.		
Изм.	Кол. уч.	Лист	док.	Подп.	Дата			
Проверил						Стадия	Лист	Листов
Исполнил	Беликов					Р	10	14
						План перекрытия первого этажа низ на отм.3000		

ПЛАН ФУНДАМЕНТОВ



1. Сечения по осям "В" и "Б" – 1–1, а по оси "5" – 3–3..
2. Отметка низа фундаментов –2.100
3. Сечения фундаментов 1–1–5–5 см. на листе 12
4. В углах здания и местах пересечения с внутренними стенами уложить арматурные сетки ф6 с ячейкой 100х100мм длиной по 1м в каждую сторону с шагом по высоте 500мм

Ведомость расхода материалов на устройство фундамента

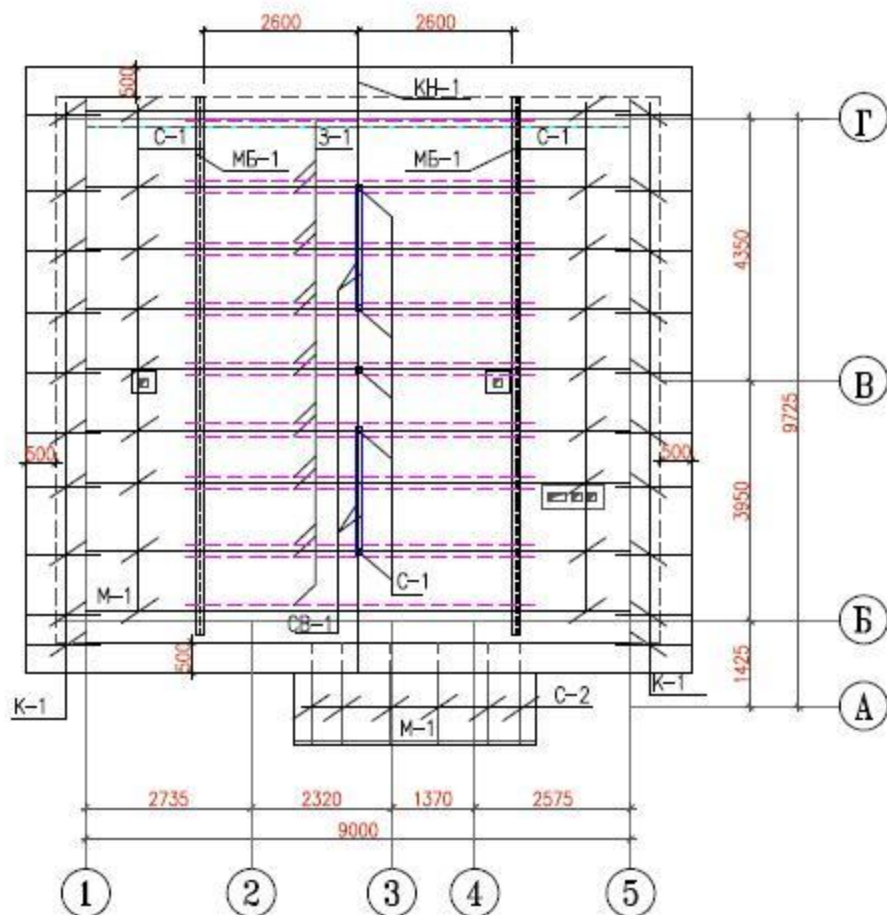
Поз.	Обозначение	Наименование	Кол.	Масса ед. кг	Примечание
		<u>Разрез 1–1</u>			
		<u>Сборочные единицы</u>			
	ГОСТ 5781–82	Ø12 А–III I=270000	–	0.888	243.8
	ГОСТ 5781–82	Ø12 А–III I=1080	135	0.888	119.88
		Бетон кл.В25			36,3м ³
		<u>Разрез 2–2</u>			
		<u>Сборочные единицы</u>			
	ГОСТ 5781–82	Ø10 А–I I=36100	–	0.62	22.38
	ГОСТ 5781–82	Ø10 А–I I=480	135	0.30	40.0
		Бетон кл.В25			4,8м ³
		<u>Разрез 3–3</u>			
		<u>Сборочные единицы</u>			
	ГОСТ 5781–82	Ø12 А–III I=144000	–	0.888	127.87
	ГОСТ 5781–82	Ø12 А–III I=840	90	0.888	79.92
		Бетон кл.В25			22,32м ³
		<u>Разрез 4–4</u>			
		<u>Сборочные единицы</u>			
	ГОСТ 5781–82	Ø10 А–I I=4900	–	0.62	3.0
	ГОСТ 5781–82	Ø10 А–I I=480	5	0.30	1.5
		Бетон			0,8м ³
		<u>Разрез 5–5</u>			
		Бетобетон кл.В25			1,6м ³

1–АС

Индивидуальный жилой дом.

Изм.	Кол. уч.	Лист	док.	Подп.	Дата	Стадия	Лист	Листов
Проверил						Р	11	14
Исполнил	Беликов							
						План фундаментов		

Схема расположения стропил



Ведомость расхода древесины на устройство кровли

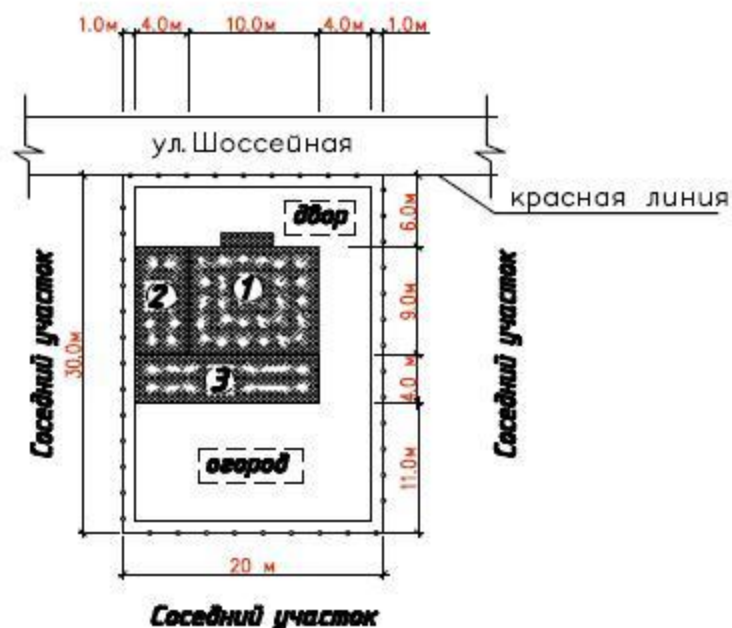
Марка	Сечение	Длина, мм	Кол. шт.	Объем, м ³		Примечание
				Ед.	Всего	
С-1	□ 50x200(h)	6300	20	0.01	1.26	Сосна 2 сорт, W<20% с огнезащитной и антисептической обработкой составом ББК-3
С-2	□ 50x200(h)	1700	6	0.01	0.11	— — —
КН-1, КН-1*	□ 100x200(h)	10000	2	0.02	0.4	— — —
СТ-1	□ 100x100	м.п.	12.1	0.01	0.121	— — —
К-1	□ 50x150(h)	700	20	0.00075	0.015	— — —
М-1	□ 100x100	м.п.	46	0.01	0.46	— — —
СВ-1	□ 50x100	п.м	15	0.005	0.075	— — —
З-1	□ 50x200(h)	5800	16	0.01	0.93	— — —
обрешетка	□ 100x32(h)	п.м	736.8	0.032	1.35	— — —

Примечания:

- шаг стропил 1000мм
- Металлические балки из двутавра № 20 пропустить сквозь стену по оси "В" и заделать в стены по осям "Б" и "Г", в местах опирания установить металлические анкера ф 10 l=300 мм к которым приварить балки, и устроить армированную 5 Вр-1 с шагом 50 бетонную подготовку из бетона кл.В7.5. Балки должны быть установлены выше затяжек З-1 и на них должны опираться стропила.
- КН-1* установить на стены по осям "Б", "В", "Г", с оберткой З-мя слоями толи в местах опирания и прохождения стен.
- Данный лист смотри с листом 9
- Узлы опирания и крепления элементов стропильной системы взять по серии 2.160-6с

						1-АС		
						Индивидуальный жилой дом.		
Изм.	Кол. уч.	Лист	док.	Подп.	Дата			
Проверил						Отация	Лист	Листов
Исполнил	Беликов					Р	13	14
						Схема расположения стропил		

Схема градостроительного плана участка М 1:500



Экспликация объектов капитального строительства



– проектируемый дом



– проектируемый гараж



– проектируемая летняя кухня

– минимальный отступ от границ земельного участка

– границы земельного участка

						1—АС		
						Индивидуальный жилой дом.		
Изм	Кол. уч.	Лист	док.	Подп.	Дата	Стадия	Лист	Листов
						Р	14	14
Исполнил	Беликов					Схема градостроительного плана участка М 1:500		
Проверил								