

ОБЩЕСТВО С ОГРАНИЧЕННОЙ ОТВЕТСТВЕННОСТЬЮ

«АРХИТЕКТОНИКА»

Лицензия ГС-1-99-02-26-0-7725200923-033374-1

РАБОЧИЙ ПРОЕКТ ПРИВЯЗКИ

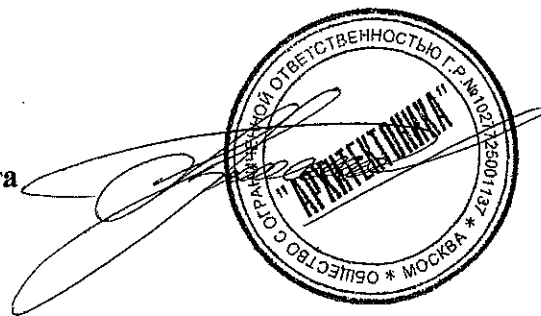
КОМПАКТНОГО ЗАГОРОДНОГО ЖИЛОГО ДОМА (С ПЕРЕРАБОТКОЙ АРХИТЕКТУРНО - СТРОИТЕЛЬНЫХ РЕШЕНИЙ)

Адрес: г. Московская область; пос. Дмитрово.

Заказчик: Индивидуальный застройщик

«АРХИТЕКТУРНО – СТРОИТЕЛЬНЫЕ РЕШЕНИЯ»

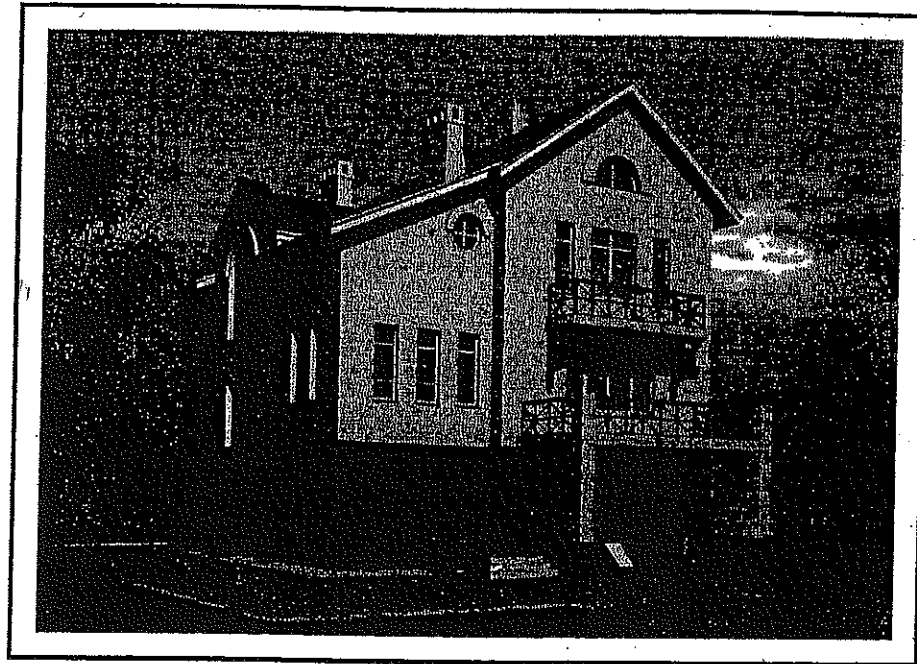
Руководитель проекта



И.Н.Пряников

Москва 2007 г.

ООО "АТРИУМ"



ПРОЕКТ ЗАГОРОДНОГО ЖИЛОГО ДОМА

А-003-К

ПРИВЯЗАН

МОСКОВСКАЯ ОБЛ. ПОС. ДМИТРОВО

АРХ. ПРОЩЕНКОВА
Н. К. ПРЯНИКОВ

С.-Петербург 1997г.

Ведомость рабочих чертежей основного комплекта марки АС

Лист	Наименование	Примечание
1	Ведомость чертежей.	исправлен
2	Общие данные. Общие указания.	исправлен
3	Фасады 1 - 3, 3 - 1.	новый
4	Фасады А - Б, Б - А.	новый
5	Планы 1-го и 2-го этажа	новый
6	Планы 3-го этажа и чердака	новый
7	Ведомость перемычек. Спецификация перемычек.	исправлен
8	Разрезы 1 - 1, 2 - 2.	новый
10	План фундаментов	новый
11	Сечения 1-1...5-5. Пример устройства фундаментов под существующие стены	новый
11а	Устройство наружных лестниц.	исправлен
11б	Устройство Устройство монолитного пояса на отм. 2,400.	новый
12	Планы перекрытия на отм. 3,120; 6,270.	новый
12а	Сечение 1 - 1. Спецификация	новый
13	Схема расположения балок перекрытия над 3-ем этажом. Спецификация эл-тов перекрытия.	исправлен
14	План стропил. План кровли.	исправлен
15	Лестница Л1	исправлен
16	Лестница Л2	исправлен
17	Развертки дымовентиляционных каналов. Сечения.	исправлен
18	Балконы Б1 и Б2. Спецификация элементов ограждения балконов	
19	Схемы оконных и дверных блоков	исправлен

Чертежи разработаны в соответствии с действующими экологическими, санитарно-гигиеническими, противопожарными, взрывобезопасными нормами, действующими на территории РФ и обеспечивает безопасную для жизни и здоровья людей эксплуатацию объекта при соблюдении предусмотренных рабочими чертежами мероприятий.

Главный архитектор проекта-

/Ермаков К.В./



ПРИВЯЗАН

Московская обл. пос. Дмитрово

АРХ. ПРОЩЕНКОВА

Н.К. ПРЯНИКОВ

					A-003-K		АС	
Изм.	Коп.у.	Лист	№ док.	Подп.	Дата			
ГАП				Ермаков К.В.		КОМПАКТНЫЙ ЗАГОРОДНЫЙ ДОМ		
Архитектор				Ермаков К.В.		Стадия	Лист	Листов
						Р	1	
Ведомость чертежей.						Архитектурное бюро "АТРИУМ"		

ЛИЦЕНЗИЯ

№ 482285

Регистрационный номер

от 9 марта 2004 г.

ГС-2-781-02-26-0-7810305116-004524-1

Государственный комитет Российской Федерации
по строительству и жилищно-коммунальному комплексу
разрешает осуществление

ПРОЕКТИРОВАНИЕ ЗДАНИЙ И СООРУЖЕНИЙ II УРОВНЯ
ОТВЕТСТВЕННОСТИ В СООТВЕТСТВИИ С ГОСУДАРСТВЕННЫМ СТАНДАРТОМ

Обществу с ограниченной ответственностью
"АТРИУМ"

196158, г. Санкт-Петербург, Московское ш., д. 8, лит. А

Лицензия выдана на основании приказа Госстроя России
от 9 марта 2004 г. № 9/Б

Область действия лицензии: территория Российской Федерации

Состав деятельности указан на обороте



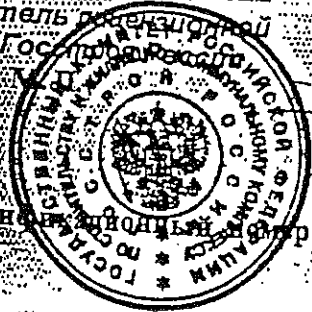
Л.С. Баранова

(Ф.И.О.)

Срок действия лицензии

по 9 марта 2009 г.

Председатель лицензионной
комиссии Госстроя России



Идентификационный

номер налогоплательщика 7810305116

ГС-2-781-02-26-0-7810305116-00452

- ПРОЕКТИРОВАНИЕ ЗДАНИЙ И СООРУЖЕНИЙ II УРОВНЯ ОТВЕТСТВЕННОСТИ КОМПЛЕКСОВ
- РАЗРАБОТКА РАЗДЕЛОВ ПРОЕКТНОЙ ДОКУМЕНТАЦИИ НА СТРОИТЕЛЬСТВО ЗДАНИЙ И СООРУЖЕНИЙ И ИХ КОМПЛЕКСОВ
- ГЕНЕРАЛЬНЫЙ ПЛАН И ТРАНСПОРТ
- Генеральные планы (схемы генеральных планов) территорий зданий, сооружений и их комплексов
- АРХИТЕКТУРНО-СТРОИТЕЛЬНЫЕ РЕШЕНИЯ
- Архитектурная часть (планы, разрезы, фасады)
- Конструктивные решения:
 - фундаменты
 - несущие и ограждающие конструкции
- ТЕХНОЛОГИЧЕСКИЕ РЕШЕНИЯ
- Общественные здания и сооружения и их комплексы:
 - здания для предприятий торговли, общественного питания и бытового обслуживания
- ИНЖЕНЕРНОЕ ОБОРУДОВАНИЕ, СЕТИ И СИСТЕМЫ
- Отопление, вентиляция, кондиционирование
- Водоснабжение и канализация
- Теплоснабжение
- Электроснабжение до 35 кВ включительно
- Электрооборудование, электроосвещение
- ОСУЩЕСТВЛЕНИЕ ФУНКЦИЙ ГЕНЕРАЛЬНОГО ПРОЕКТИРОВЩИКА

- РАЗРЕШАЕТСЯ ОСУЩЕСТВЛЕНИЕ ДЕЯТЕЛЬНОСТИ ПО ПРОЕКТИРОВАНИЮ ЗДАНИЙ И СООРУЖЕНИЙ И ИХ КОМПЛЕКСОВ
- ДЛЯ СЛЕДУЮЩИХ ВИДОВ ЗДАНИЙ, СООРУЖЕНИЙ И ИХ КОМПЛЕКСОВ
- Жилые здания и их комплексы:
 - здания высотой до 25 этажей включительно
- Общественные здания и сооружения и их комплексы
- ДЛЯ СТРОИТЕЛЬСТВА НА ТЕРРИТОРИЯХ С ИНЖЕНЕРНО-ГЕОЛОГИЧЕСКИМИ УСЛОВИЯМИ II категории сложности (средней сложности)
- С ограниченным распространением специфических грунтов:
 - просадочные
 - набухающие
 - органо-минеральные и органические
 - засоленные
 - эллювиальные
- С ограниченным развитием природных процессов:
 - карст, суффозия

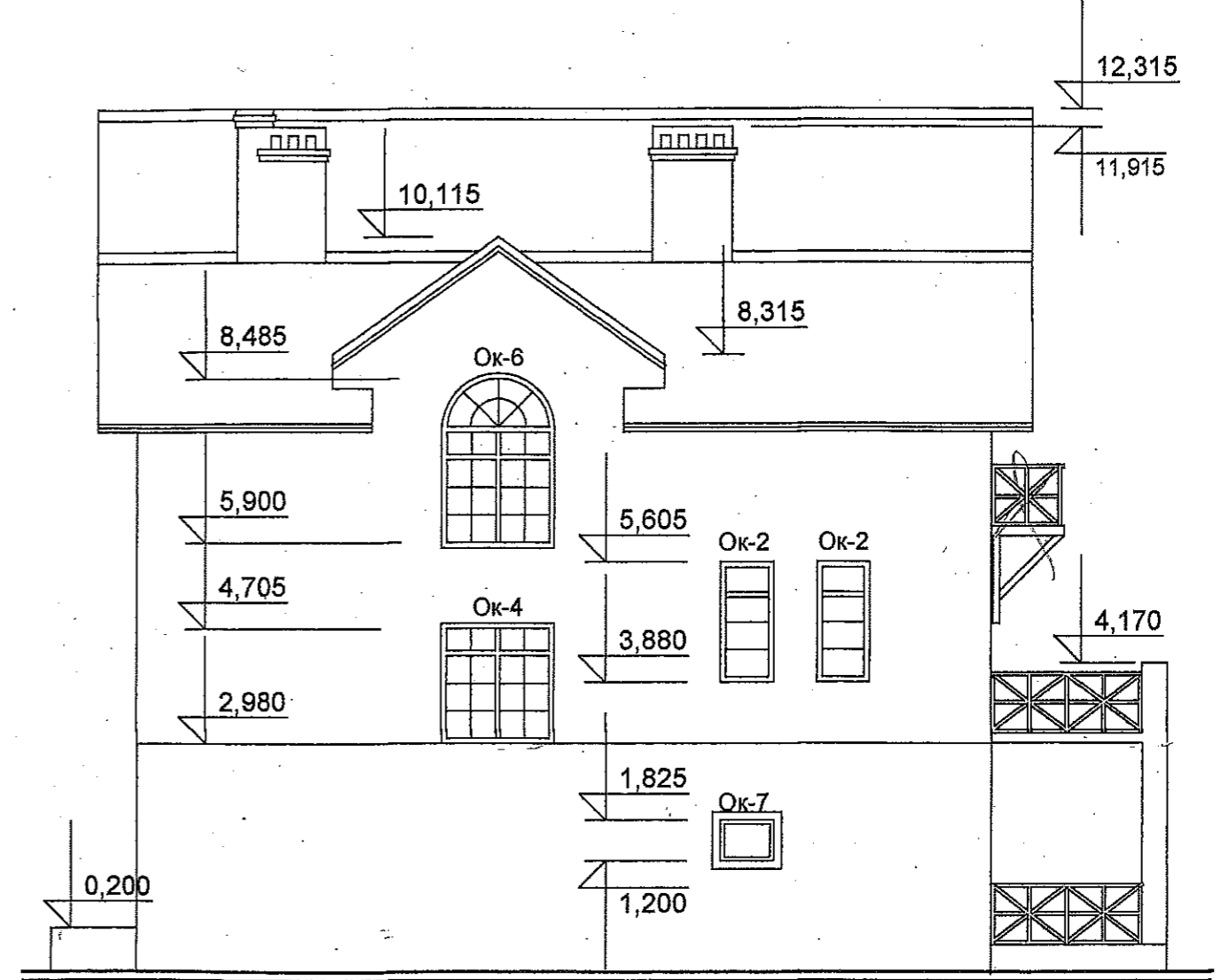
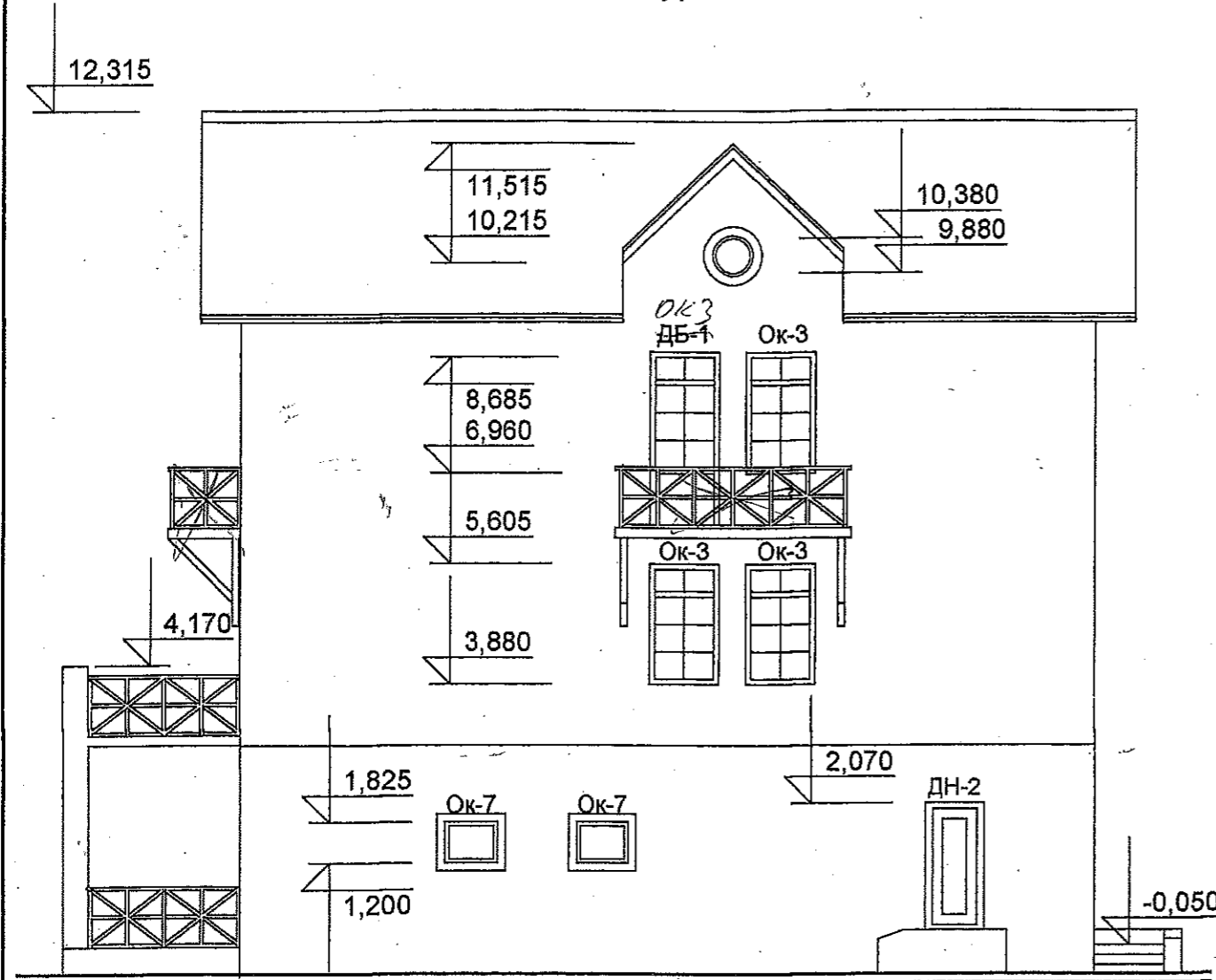


ПРИВЯЗАН
МОСКОВСКАЯ ОБЛ. ПОС. ДМИТРОВО

АРХ. ПРОЩЕНКОВА
Н.К. ПРЯНИКОВ

ФАСАД А - Б

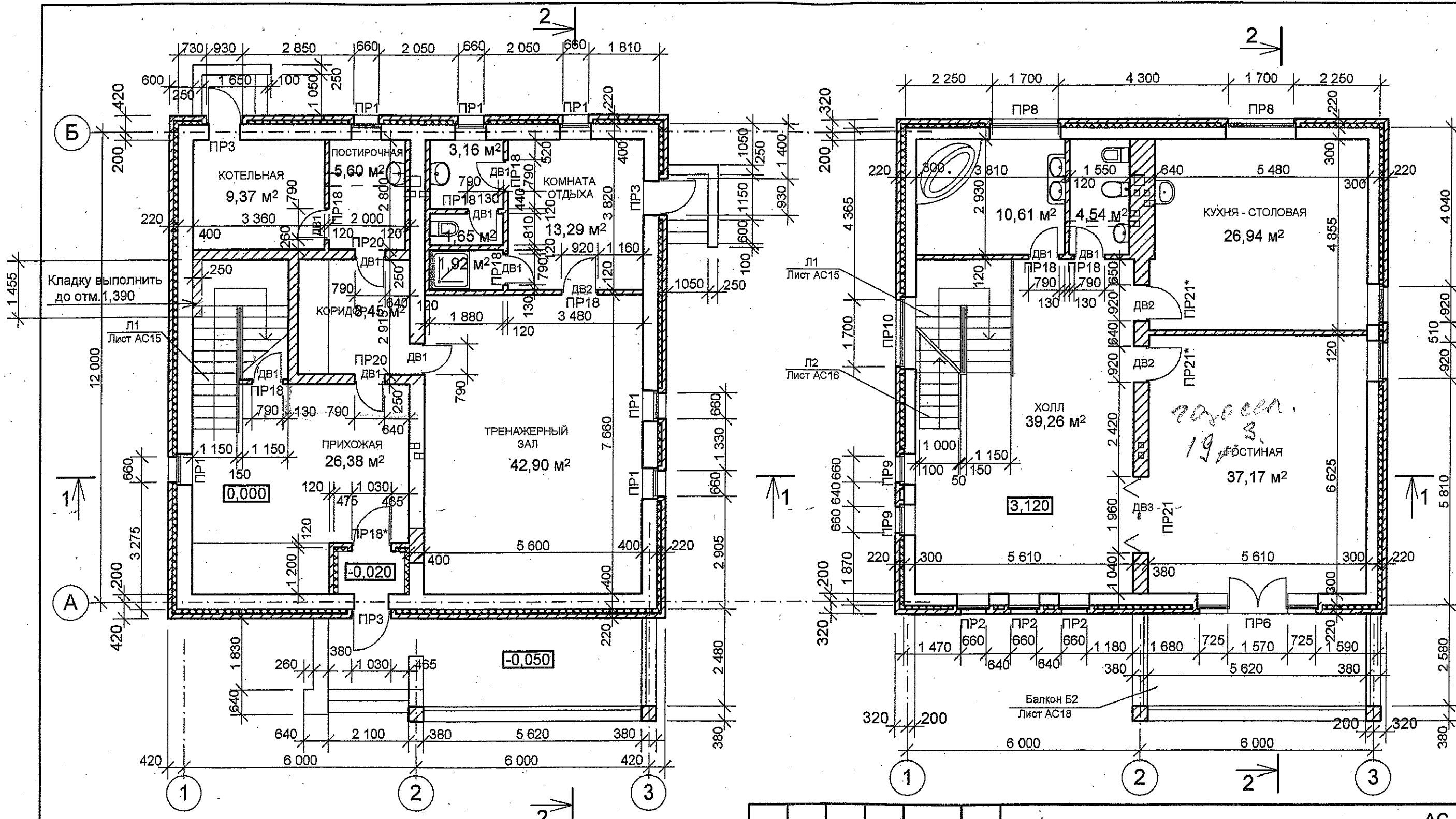
ФАСАД Б - А



А
Б
Б
А

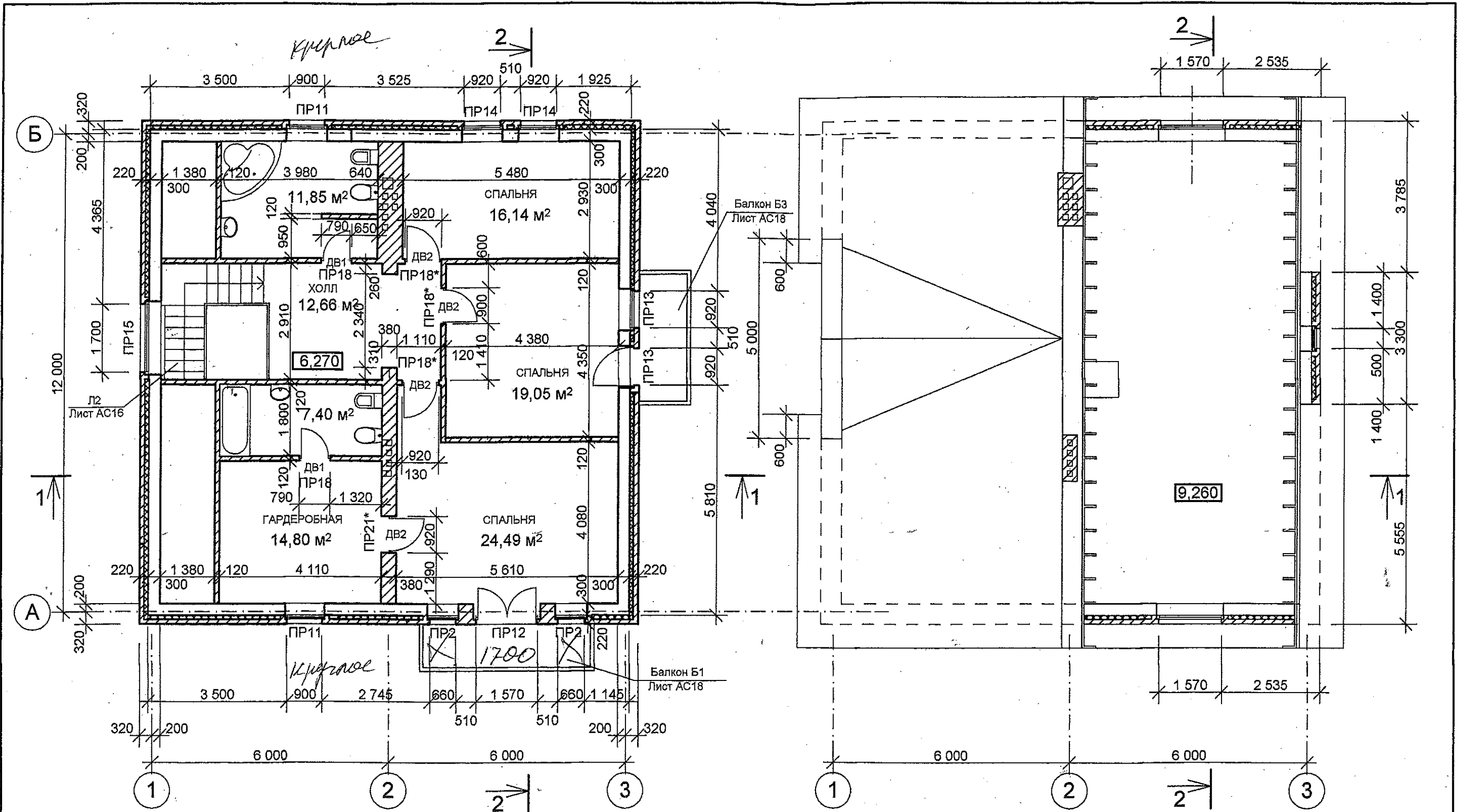
1. Схемы и количество оконных и дверных блоков см. лист АС19

						АС
						Московская обл., Калужское шоссе, пос. Дмитрово
Изм.	Кол.уч.	Лист	Недоп.	Подпись	Дата	
Жилой дом					Стадия	Лист
					Р	4
Фасады А - Б Б - А					Листов	
ГАП Пряников Архитектор Проценкова					ООО "АРХИТЕКТОНИКА"	



1. Четверти наружных проемов принять 120x65.
2. Спецификацию перемычек см. лист АС7.
3. Схемы и количество дверных и оконных блоков см. лист АС19.
4. Развертки вентиляционных каналов см. лист АС17.

						АС				
						Московская обл., Калужское шоссе, пос. Дмитрово				
Изм.	Кол.уч	Лист	№ док.	Подпись	Дата	Жилой дом		Стадия	Лист	Листов
								Р	5	
ГАП	Пряников					Планы 1-го и 2-го этажа		ООО "АРХИТЕКТОНИКА"		
Архитектор	Проценко									



1. Четверти наружных проемов принять 120x65.
2. Спецификацию перемычек см. лист АС7
3. Схемы и количество дверных и оконных олоков см. лист АС19.
4. Развертки вентиляционных каналов см. лист АС17.

						АС				
						Московская обл., Калужское шоссе, пос. Дмитрово				
Изм.	Кол.уч.	Лист	Надок.	Подпись	Дата	Жилой дом		Стадия	Лист	Листов
								Р	6	
ГАП Архитектор						Пряников Проценкова		ООО "А: ХИТЕКТОНИКА"		

Ведомость перемычек для
наружных стен

марка	схема сечения
пр1	
пр2	
пр3	
пр4	
пр5	
пр6	
пр7	
пр8	

Ведомость перемычек для
внутренних стен

пр9	
пр10	
пр11	
пр12	
пр13	
пр14	
пр15	
пр16	
пр17	

марка	схема сечения
пр18	
пр19	
пр20	
пр21	
пр22	

Марка поз.	Обозначение	Наименование	Кол-во штук	Масса кг	Примечание
1	сер.1.038.1-1.вып.1	2ПБ 10-1	30 X	45	
2	"	3ПБ 13-37	4 X	85	
3	"	3ПП 27-71	1 X	568	
4	"	3ПБ 36-4	3	240	
5	"	3ПБ 16-37	17 X	102	
6	"	2ПБ 19-3	3	81	
7	"	2ПБ 13-1	15 X	54	
8	"	3ПБ 4-4	X	X	
9	"	3ПБ 25-8	4 X	182	
10	"	2ПБ 22-3	6	92	
11	ГОСТ 8510-86	уголок 125x80x8 L=1200	3 X		
12	"	" L=1500	9 X		
13	"	" L=2100	1		
14	"	" L=2200	4		
15	"	уголок 160x100x10 L=2100	X	X	
16	"	" L=3700	1	52.3	
17	ГОСТ 8240-72*	[18 L=3800	2	60.7	
18	ГОСТ 103-76*	- 6x100 L=220	16	1.01	
АР-РА Ø 8 А-III e=1200			24		

1. Полость металлической балки (пр10) заполнить эффективным утеплителем.

2. Перемычки в проемах пр X 11, 15, 16, 17 выложить из кирпича по кружалам.

Инв. N подл. Подпись и дата Взам. инв. N

ПРИВЯЗАН
МОСКОВСКАЯ ОБЛ. ПОС. ДМИТРОВО
АРХ. ПРОЩЕНКОВА
Н.К. ПРЯНИКОВ

Изм.	Колуч.	Лист	Док.	Подр.	Дата
ГАП	Ермаков				
АРХ.	Ермаков				02.97

A-003-K AC

КОМПАКТНЫЙ ЗАГОРОДНЫЙ
ДОМ

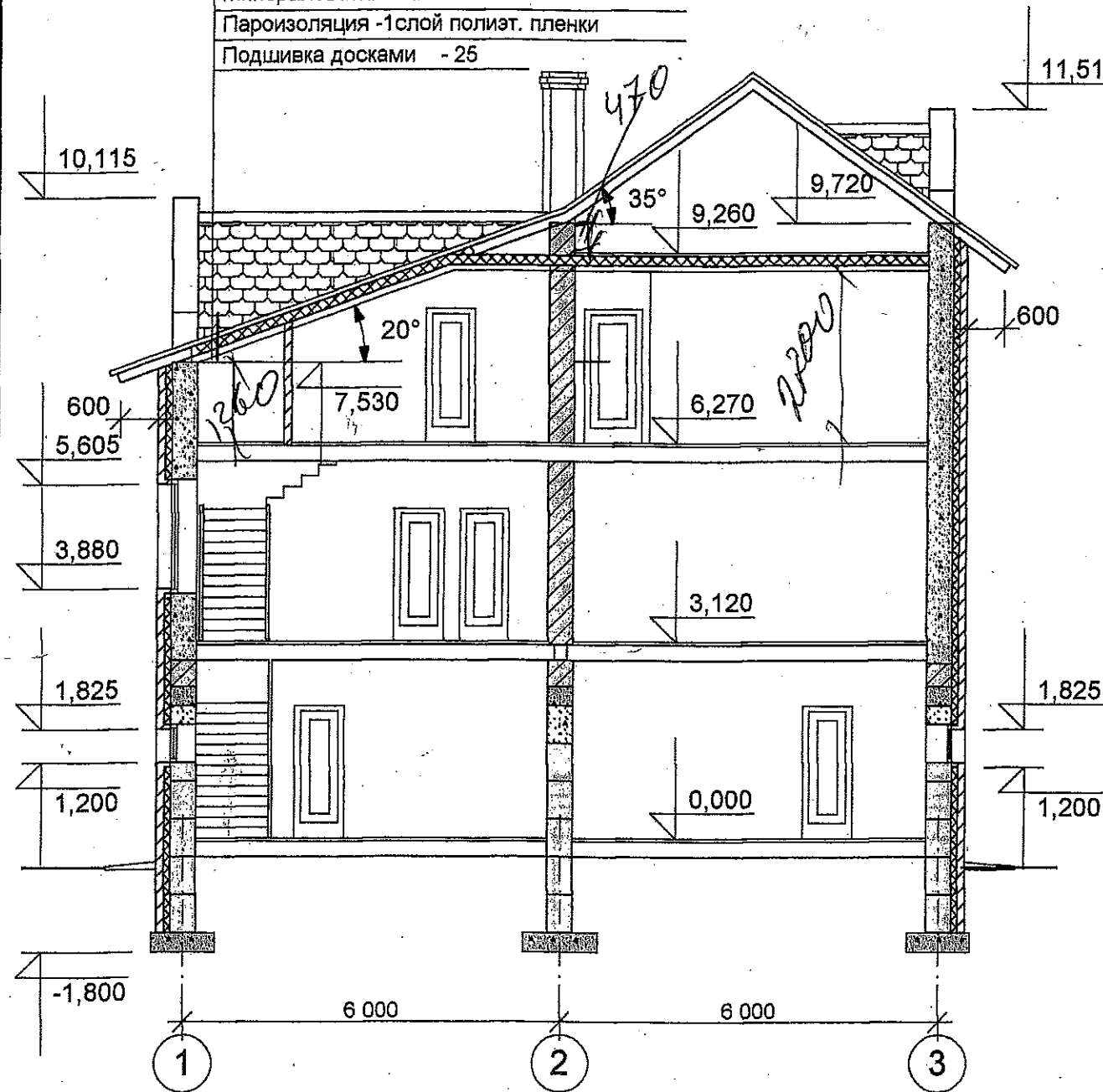
Ведомость перемычек.
Спецификация перемычек.

Стадия Лист Листов
Р 7

Архитектурное бюро
"АТРИУМ"

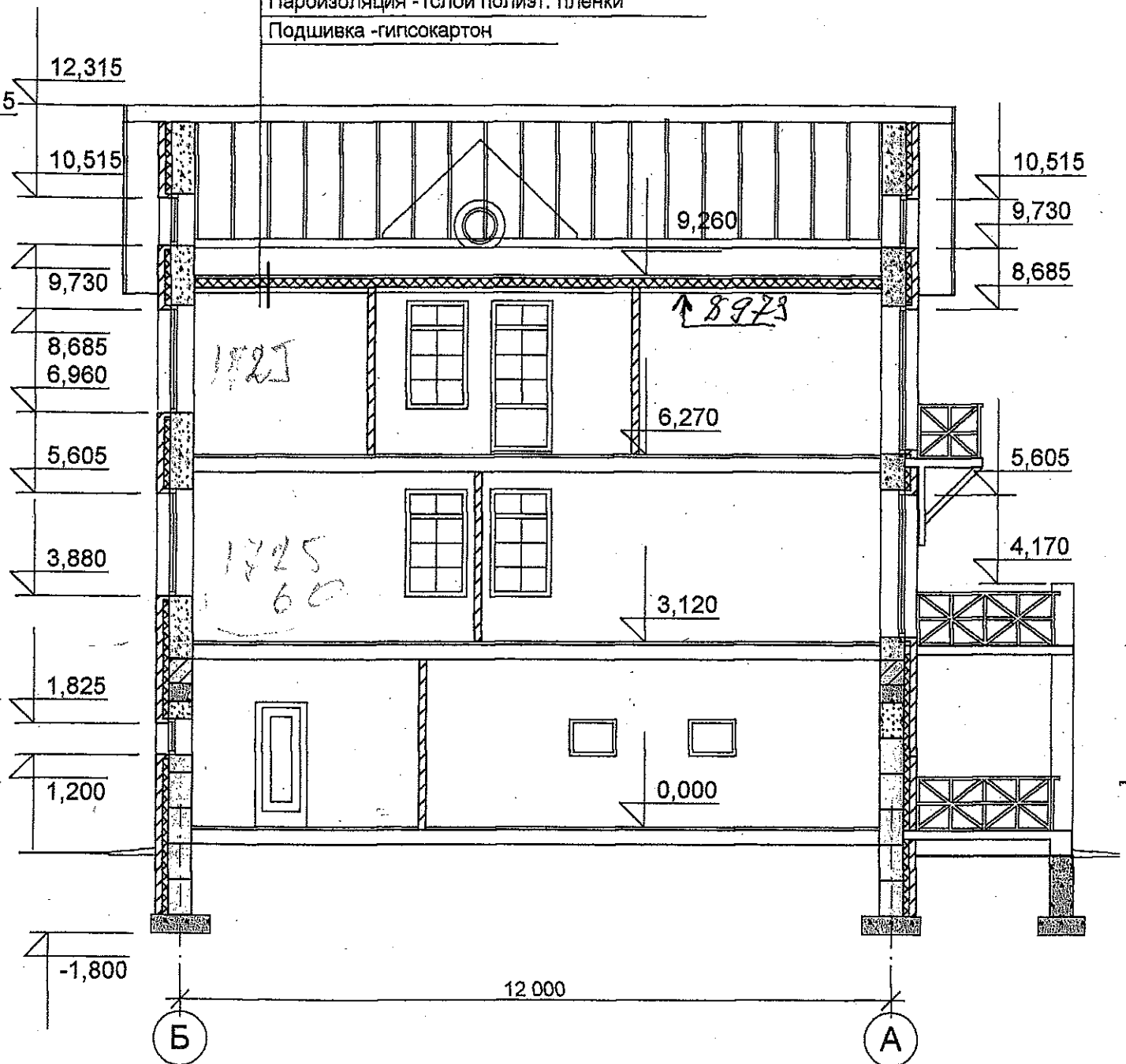
Металлочерепица
Обрешетка - бруски 40x60
Бруски прижимные 40x40 вдоль стропил
Ветрозащитная пленка по стропилам
Стропила 50x200
Минераловатные плиты -200
Пароизоляция -1слой полиэт. пленки
Подшивка досками - 25

РАЗРЕЗ 1 - 1



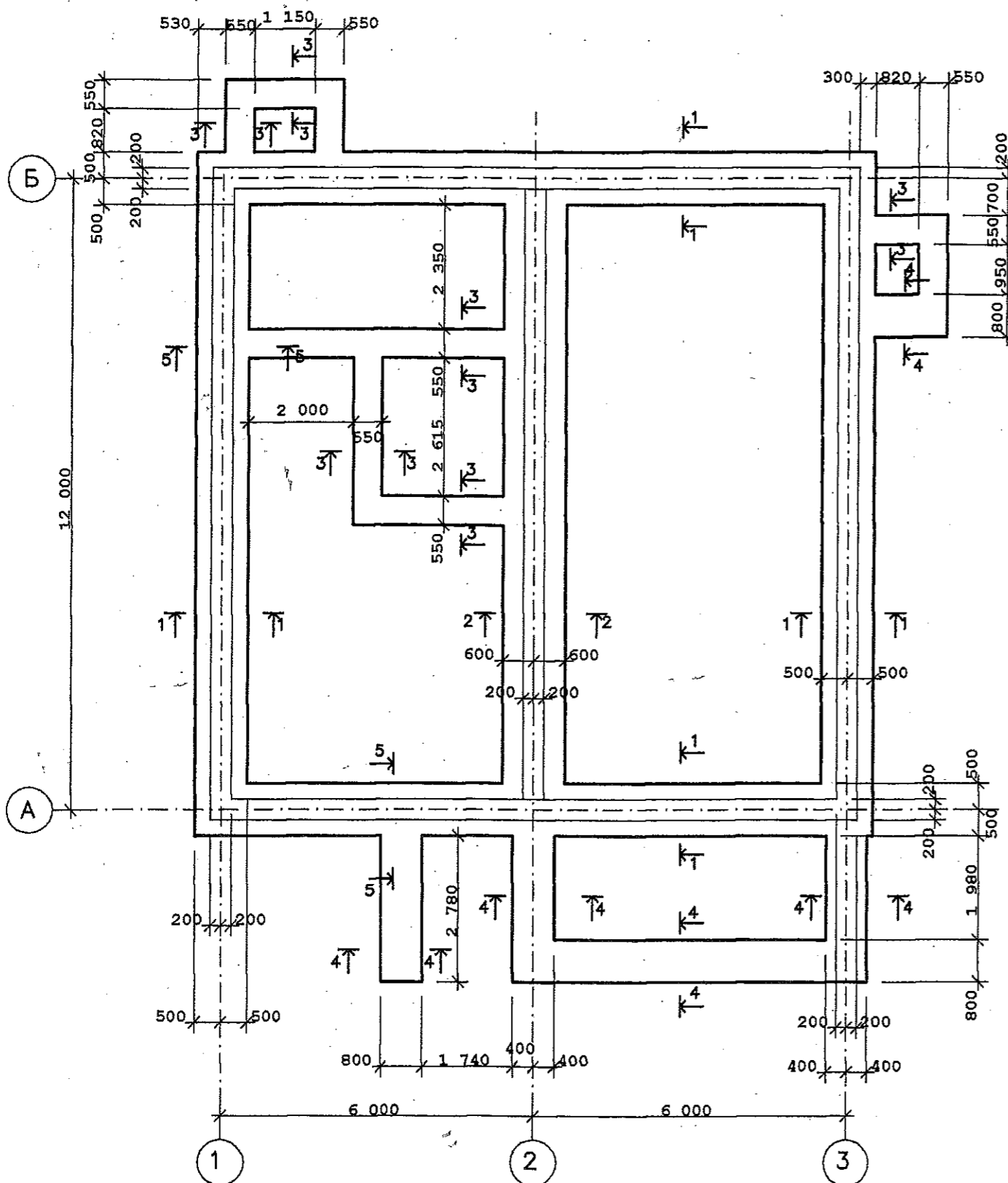
Дощатый настил -25
Деревянные балки перекрытия 100x250
Минераловатные плиты -200
Пароизоляция -1слой полиэт. пленки
Подшивка -гипсокартон

РАЗРЕЗ 2 - 2



						АС		
						Московская обл., Калужское шоссе, пос. Дмитрово		
Изм.	Кол.уч	Лист	№ док.	Подпись	Дата			
						Жилой дом		
						Стадия	Лист	Листов
						Р	8	
ГАП	Пряников					ООО "АРХИТЕКТОНИКА"		
Архитектор	Проценкова							
Разрезы 1 - 1, 2 - 2								

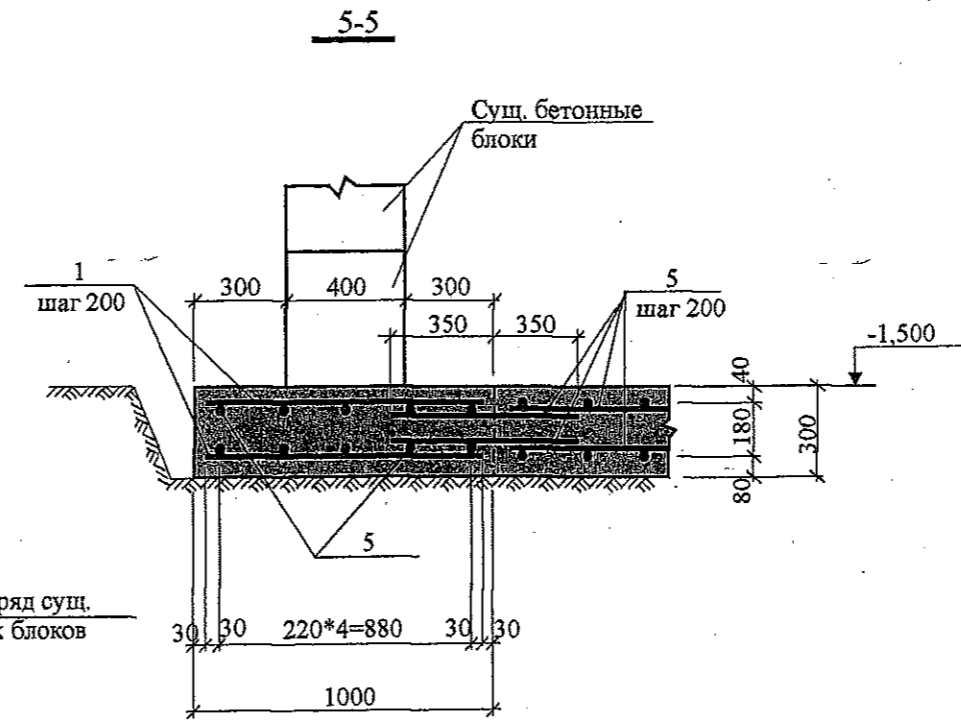
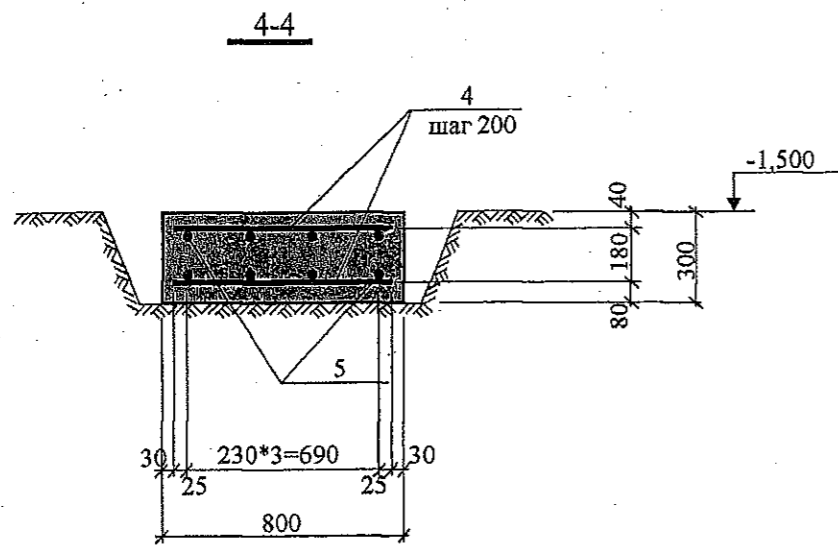
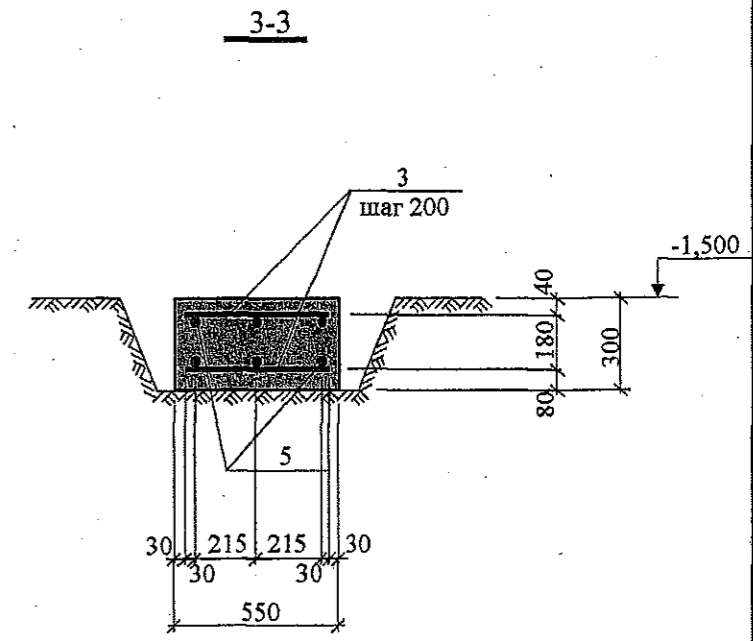
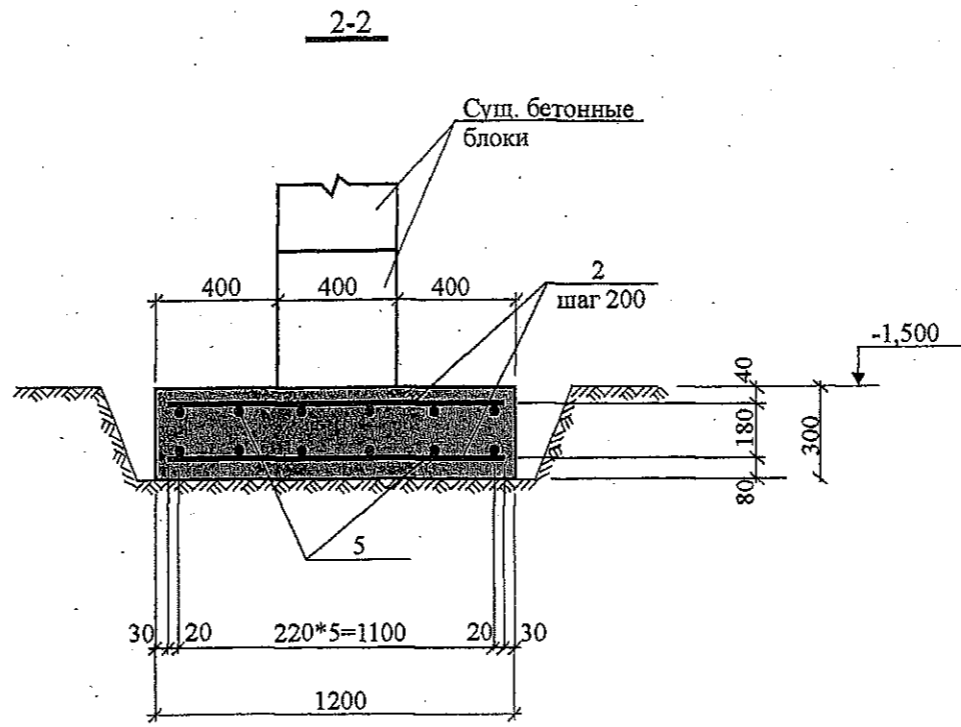
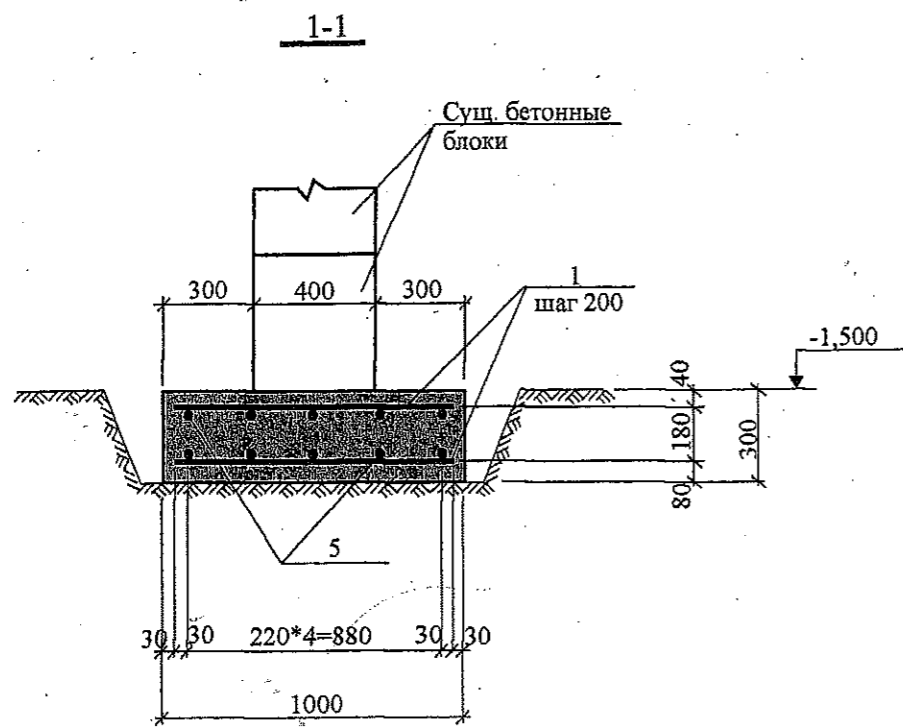
План фундаментов



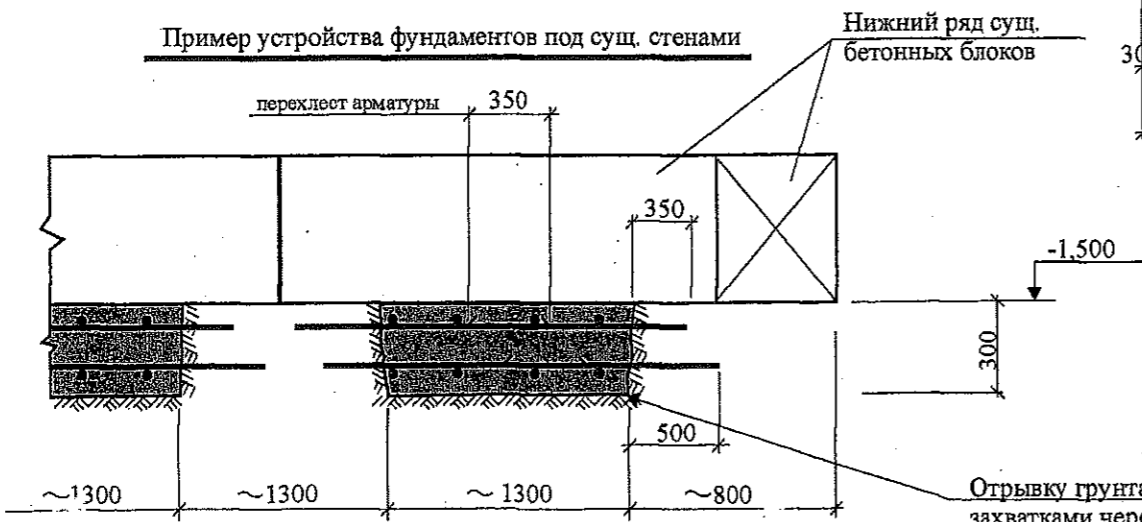
Марка поз.	Обозначение	Наименование	Кол.	Масса ед. кв.	Масса всех кв.
1	ГОСТ 5781-82	φ12A11 L=940	480	0.8	384
2	ГОСТ 5781-82	φ12A11 L=1140	112	1.0	112
3	ГОСТ 5781-82	φ12A11 L=490	194	0.4	78
4	ГОСТ 5781-82	φ12A11 L=740	152	0.7	106
5	ГОСТ 5781-82	φ12A11			770
		Бетон В20	27м ³		

1. Устройство фундаментов на переувлажненный грунт не допускается.
2. Арматуру в местах пересечения обязывать вязальной проволокой.

			Заказчик		
			Московская обл., Калужское шоссе, пос. Дмитрово		
			Жилой дом	Стадия	Лист
				Р	10
ГАП	Пряников	<i>[Signature]</i>	План фундаментов	ООО	
Инженер	Шарганов	<i>[Signature]</i>		"АРХИТЕКТОНИКА"	



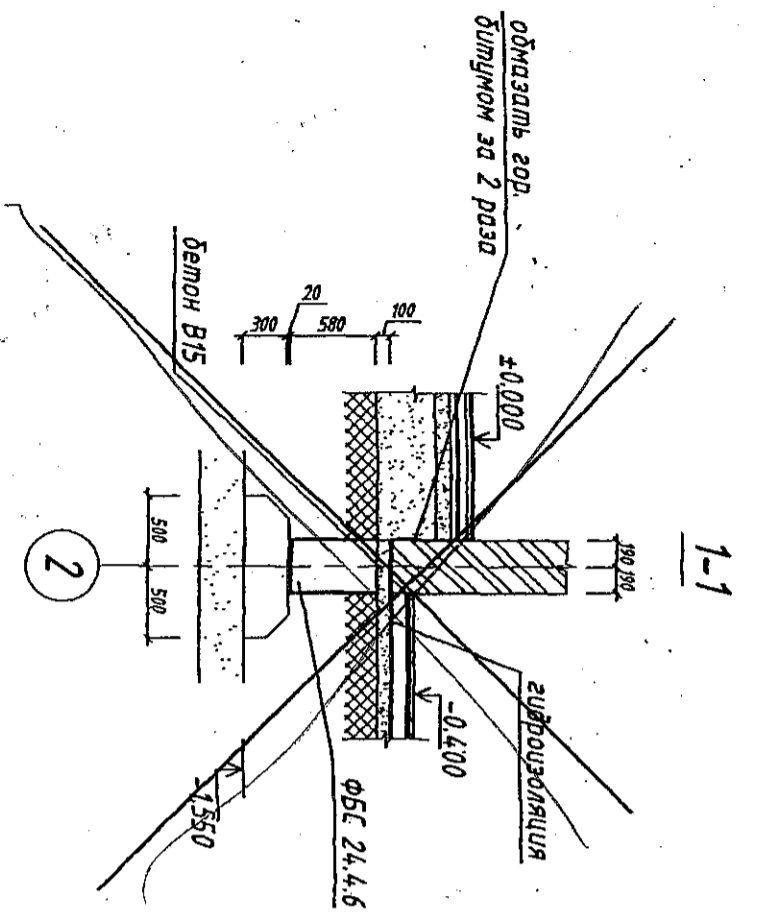
Пример устройства фундаментов под сущ. стенами



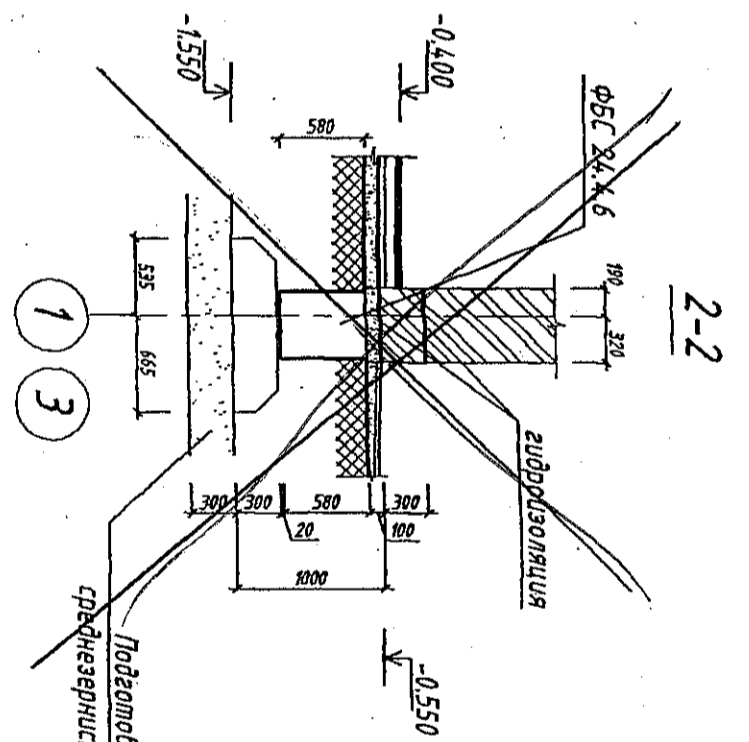
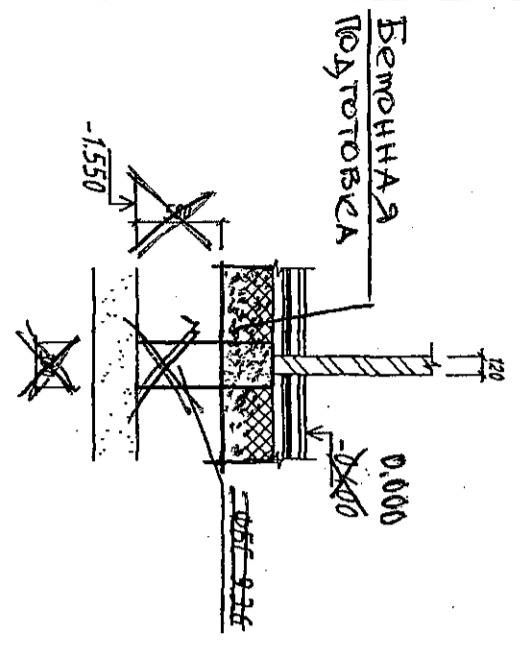
Отрывку грунта выполнять захватками через одну. Промежуточные захватки откапывают после набора прочности бетона 60% (5-7 дней)

АС				
Заказчик:				
Московская обл., Калужское шоссе, пос. Дмитрово				
Жилой дом			Стадия	Лист
			Р	11
Сечения 1-1...5-5. Пример устройства фундаментов под сущ. стенами			ООО "АРХИТЕКТОНИКА"	
ГАП	Пряников			
Инженер-констр.	Шарганов			

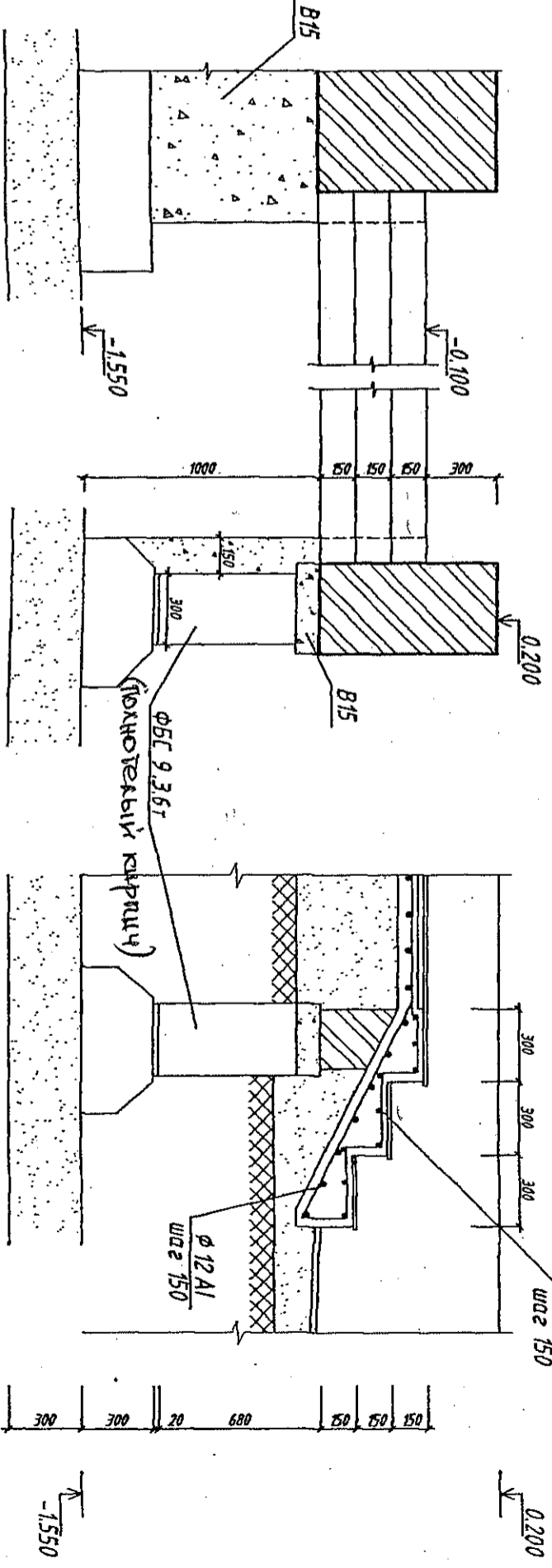
Согласовано



Деталь установки кирпичных перегородок



Характеристика наружных лестниц (поступы)



Данный лист рассматривать совместно с листом АС 10

ПРИВЯЗАН

МОСКОВСКАЯ ОБЛ. ПОС. ДМИТРИЕВО
 АРХ. ПРОШЕНКОВА
 Н. К. ПРЯНИКОВ

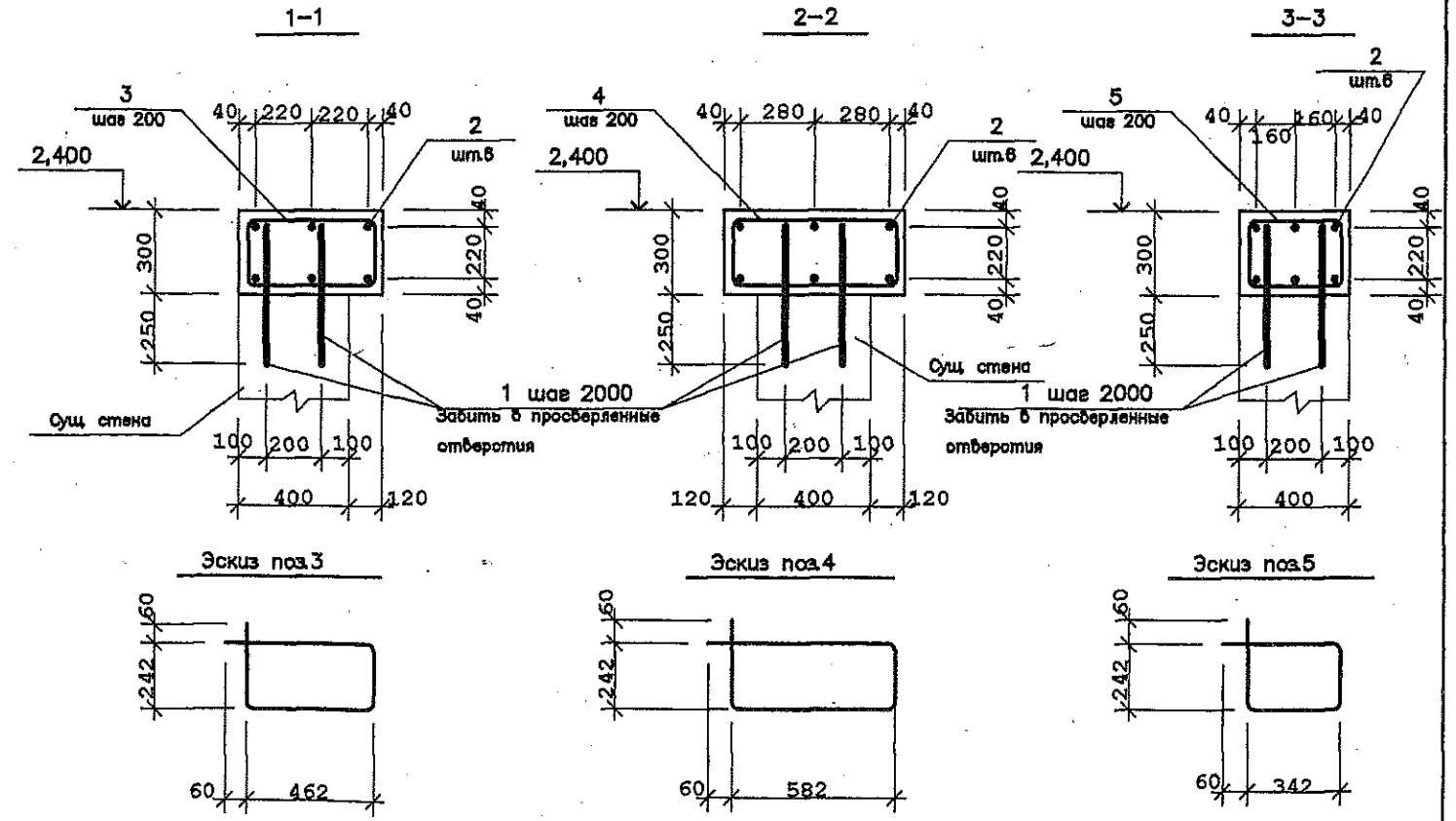
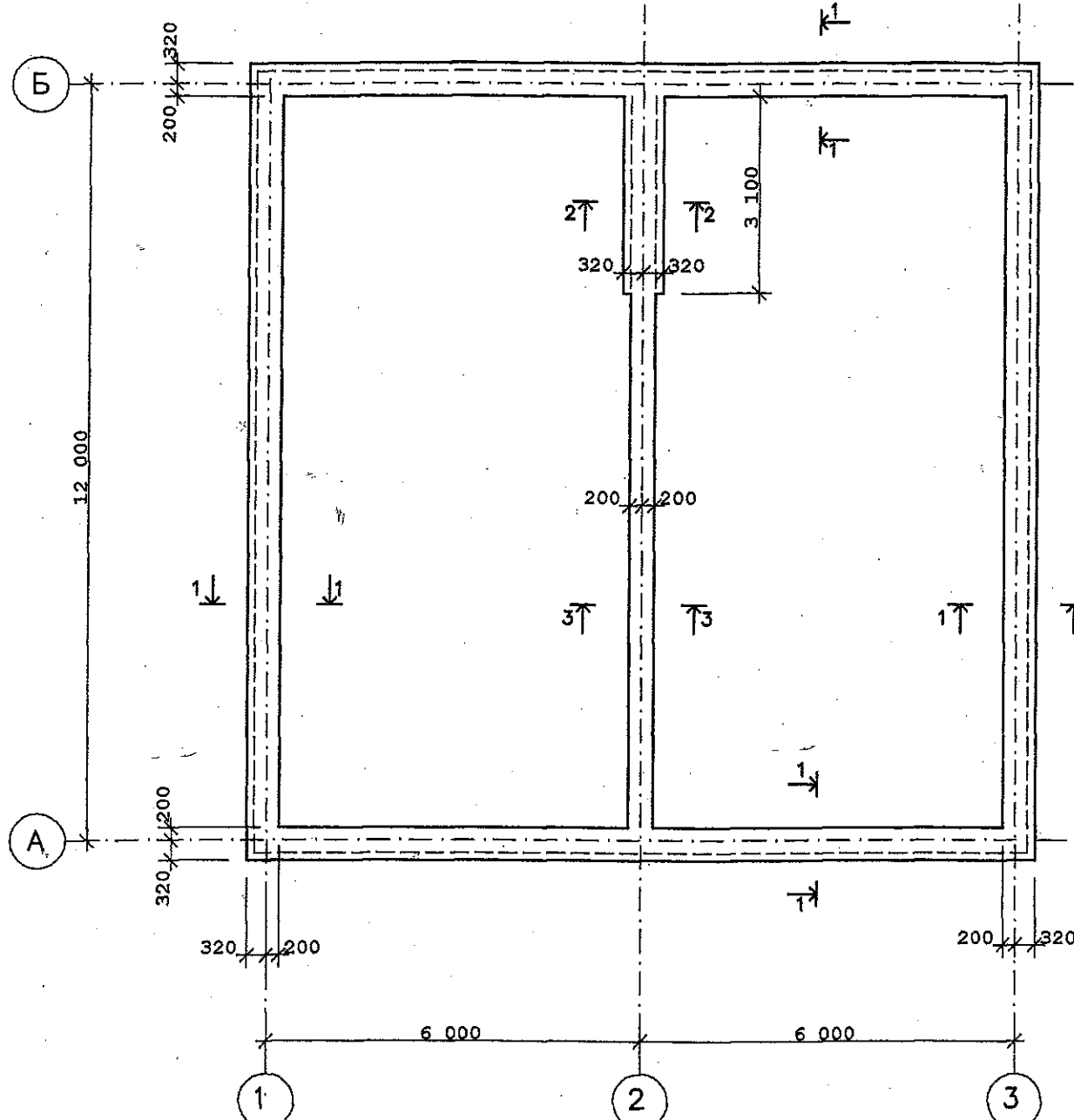
Изм. Кол.ч.		Лист	№ док.	Подп.	Дата
ГАП	Ермаков				
АРХ.	Ермаков				02.97
КОМПАКТНЫЙ ЗАГОРОДНЫЙ ДОМ					
УСТРОЙСТВО НАРУЖНЫХ ЛЕСТНИЦ					
Стадия	Лист	Листов			
Р	11а				
А-003-К АС					
Архитектурное бюро "АТРИУМ"					

Инв. N подл.	Подпись и дата	Взам. инв. N

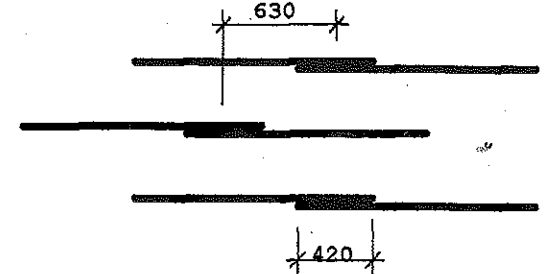
Устройство монолитного пояса на отм. 2,400

Спецификация на данный лист

Марка поз.	Обозначение	Наименование	Кол.	Масса ед. кв.	Масса всех кв.
1	ГОСТ 5781-82	φ14A111 L=500	60	0,6	36,0
2	ГОСТ 5781-82	φ14A111			480,0
3	ГОСТ 5781-82	φ6A1 L=1528	244	0,3	73,2
4	ГОСТ 5781-82	φ6A1 L=1768	16	0,4	6,4
5	ГОСТ 5781-82	φ6A1 L=1288	44	0,3	13,2
Бетон В20			9 м ³		



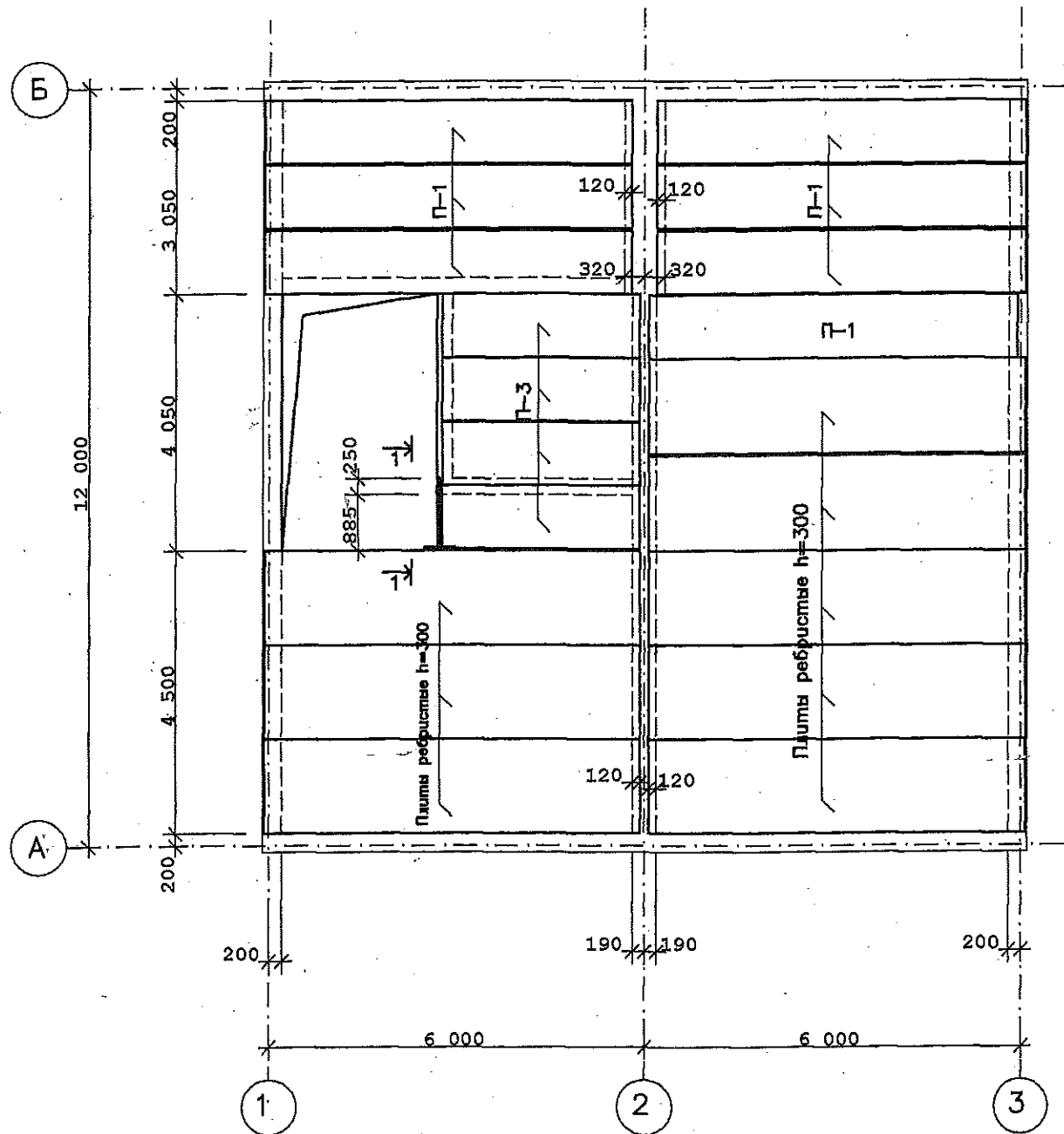
Конструирование стыков арматуры φ14A111 внахлестку (без сварки)



1. Все размеры даны по осям стержней.
2. Арматуру в местах пересечения связывать вязальной проволокой.

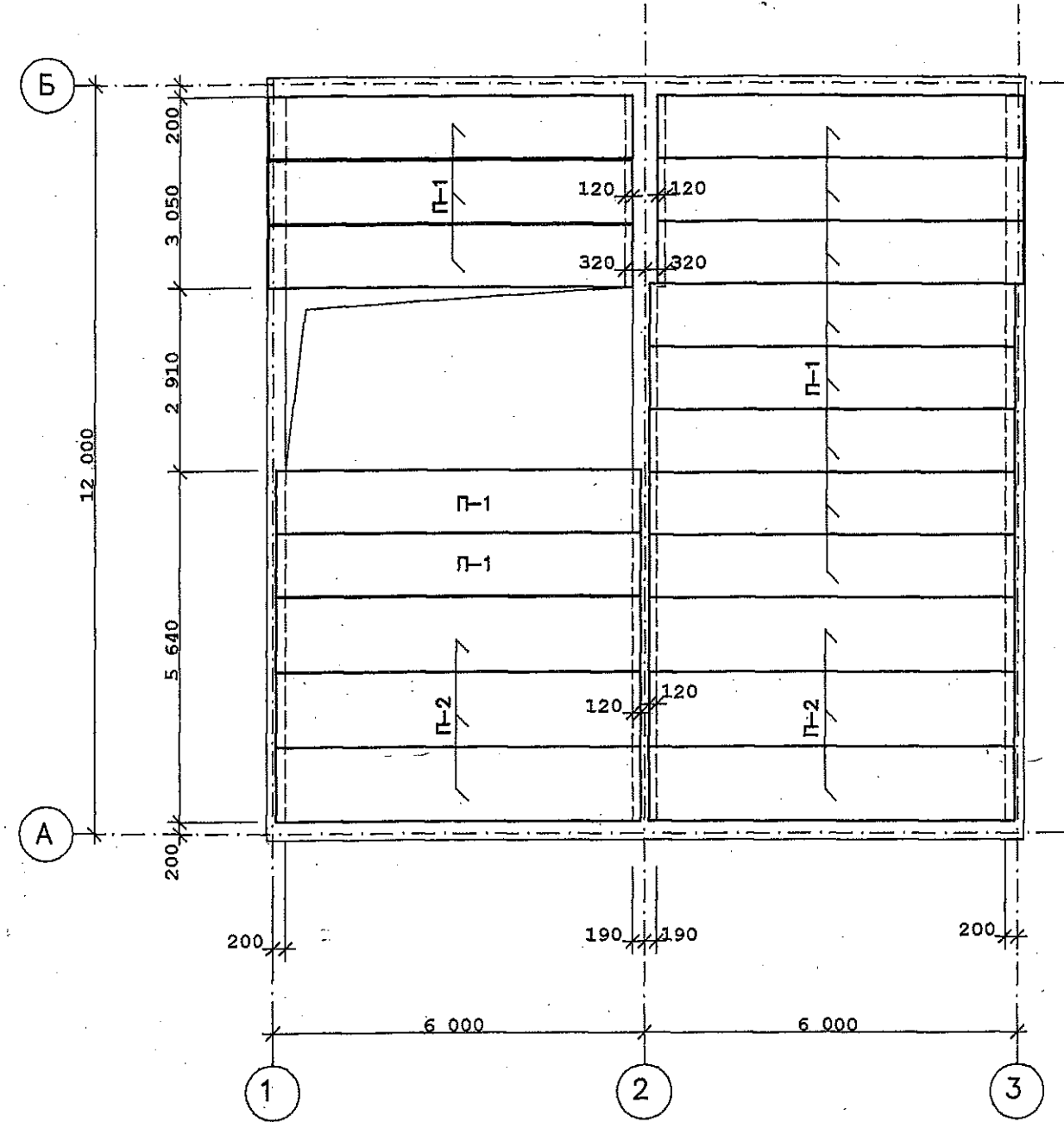
		Заказчик			
		Московская обл., Калужское шоссе, пос. Дмитрово			
ГАП	Пряников	Жилой дом	Стадия	Лист	Листов
Инженер	Шаранов		Р	118	
		Устройство монолитного пояса на отм. 2,400	ООО "АРХИТЕКТОНИКА"		

План перекрытия на отм. 3,120



План перекрытия на отм. 6,270

(низ плит перекрытия на отм. 6,000)

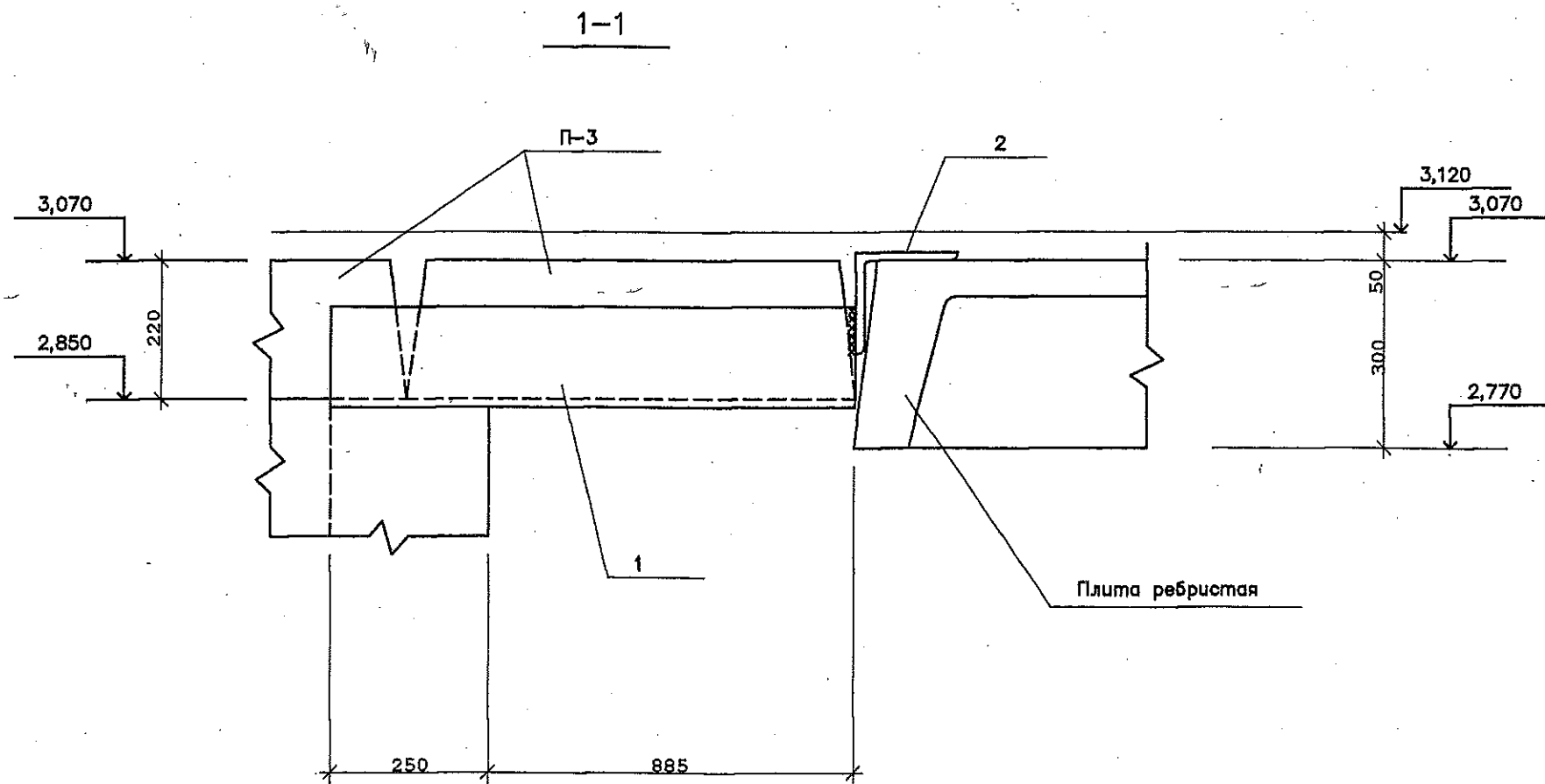


1. Плиты перекрытия укладывать на цем. песчаный раствор М-100.
2. Швы между плит заделывать цем. песчаным раствором М-100.

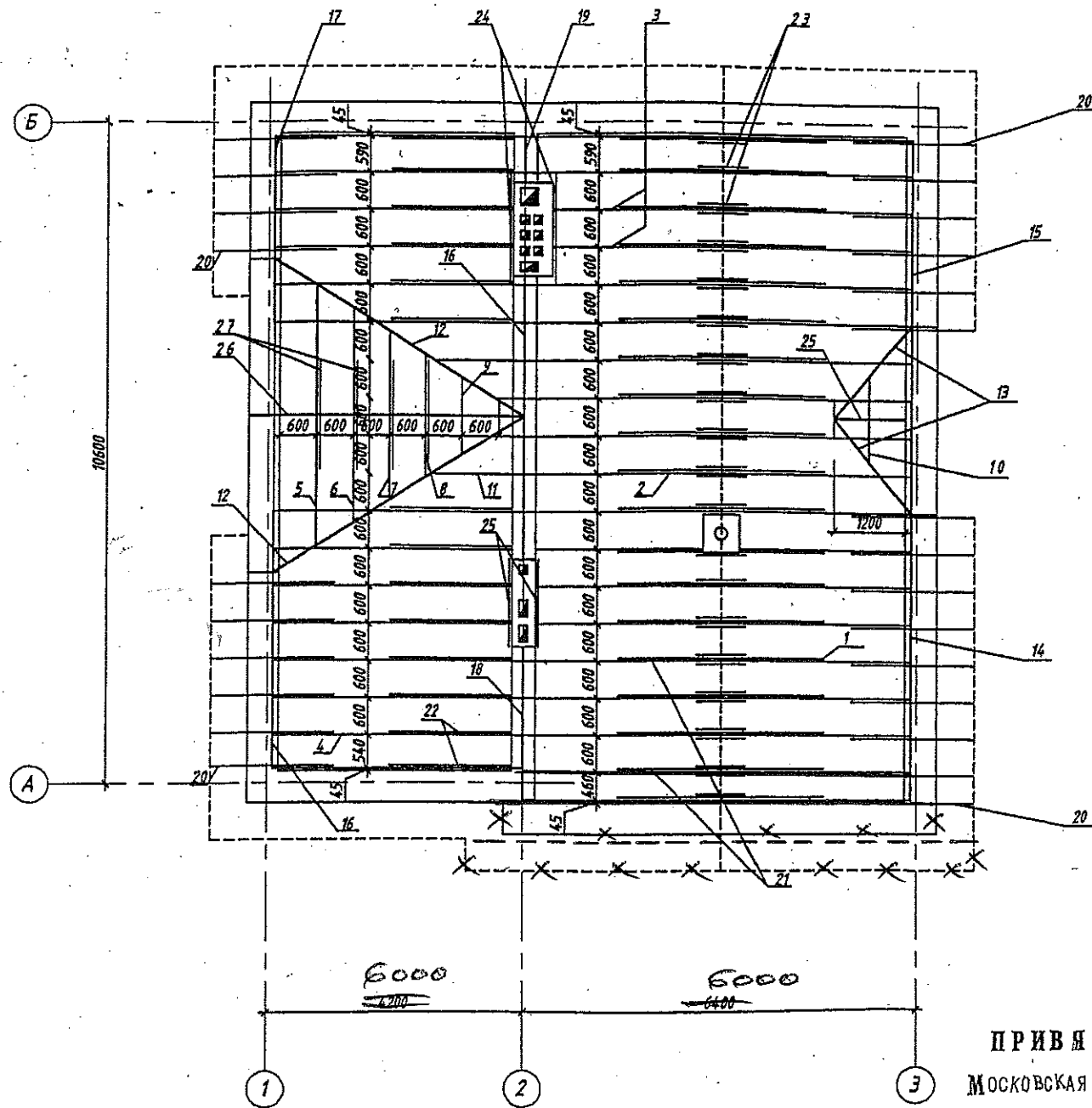
		Заказчик			
		Московская обл., Калужское шоссе, пос. Дмитрово			
ГАП	Пряников	Жилой дом	Стадия	Лист	Листов
Инженер	Шарванов		Р	12	
		Планы перекрытия на отм. 3,120; 6,270	ООО "АРХИТЕКТОНИКА"		

Спецификация на перекрытия на отм. 3,120; 6,270.

Марка поз.	Обозначение	Наименование	Кол.	Масса ед. кв.	Масса всех кв.
П-1	ИЖ-589	НВ59-10	20		
П-2	ИЖ-589	НВ59-12	6		
П-3	ИЖ-589	НВ32-10	4		
		Плиты ребристые h=300	8		
1	ГОСТ 8509-86	L 160*10 L=1130	1	27,8	27,8
2	ГОСТ 8509-86	L 160*10 L=200	1	5,0	5,0



			Заказчик		
			Московская обл., Калужское шоссе, пос. Дмитрово		
			Жилой дом		
			Стадия	Лист	Листов
ГАП	Пряников	<i>[Signature]</i>	Р	12а	
Инженер	Шарапов	<i>[Signature]</i>	ООО "АРХИТЕКТОНИКА"		
			Сечение 1-1. Спецификация.		



ПРИВЯЗАН

МОСКОВСКАЯ ОБЛ. ПОС. ДМИТРОВО
 АРХ. ПРОЩЕНКОВА
 И. К. ПРЯНИКОВ

Handwritten signatures and initials of the architect.

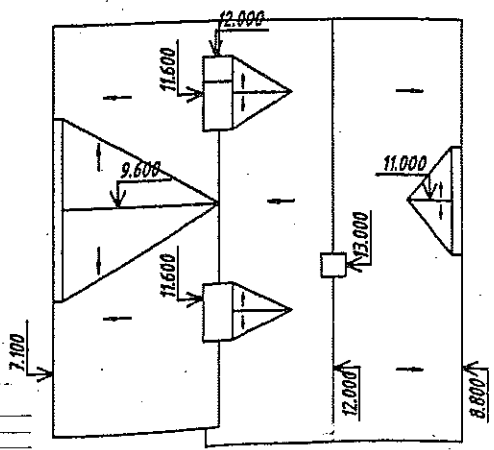
Марка позиции	Обозначение	Наименование	Кол-во штук	Масса кг	Примечание
1	ГОСТ 24454-80*E	стропильная нога 50x200 L=3900	19	0,741	м3
2	"	" L=4000	17	0,68	м3
3	"	" L=3500	2	0,07	м3
4	"	" L=4800	14	0,672	м3
5	"	" L=2700	2	0,054	м3
6	"	" L=2200	2	0,044	м3
7	"	" L=1700	2	0,034	м3
8	"	" L=1300	2	0,026	м3
9	"	" L=800	2	0,016	м3
10	"	" L=1100	2	0,022	м3
11	"	" L=1900	2	0,038	м3
12	"	" L=2300	2	0,106	м3
13	"	" L=2000	2	0,04	м3
14	"	мауэрлат 100x100 L=6000	1	0,06	м3
15	"	" L=4800	1	0,096	м3
16	"	" L=4200	2	0,084	м3
17	"	" L=3100	1	0,031	м3
18	"	" L=2800	1	0,028	м3
19	"	" L=790	1	0,008	м3
20	"	кобылка 50x100 L=2000	15	0,15	м3
21	"	затяжка 50x150 L=3300	19	0,47	м3
22	"	" L=2000	14	0,21	м3
23	"	накладка 50x150 L=800	19	0,114	м3
24	"	прогон 50x200 L=1900	2	0,038	м3
25	"	" L=1300	3	0,039	м3
26	"	прогон 100x250 L=4100	1	0,103	м3
27	"	затяжка 50x150 L=3000	4	0,09	м3

1. Работу по монтажу производить в соотв. со СНиП II-8.4-71* и СНиП II-19-74
2. В процессе монтажа должна быть обеспечена пространственная устойчивость стропил
3. В процессе монтажа необходимо соблюдать правила техники безопасности в соотв. со СНиП III-4-80

4. Все деревянные элементы кровли антисептировать в соотв. с ГОСТ 11047-72 и СНиП III-19-76 и обработать антипиренами в соотв. с требованиями п. 1.8 СНиП 201.02-8 5

5. РАСХОД ДЕРЕВЯННЫХ ЭЛЕМЕНТОВ (УТОЧНИТЬ ПРИ ЗАКАЗЕ ПО МЕСТУ):

- ОБРЕЗНАЯ ДОСКА 50x200 - 3,0 м³
- 50x150 - 1,0 м³
- 50x100 - 0,2 м³
- 100x100 - 0,4 м³
- 100x250 - 0,12 м³



Изм.	Кол.уч.	Лист	Ндок.	Подп.	Дата
ГАП		Ермаков			
АРХ.		Ермаков			02.97

A-003-K AC

КОМПАКТНЫЙ ЗАГОРОДНЫЙ ДОМ

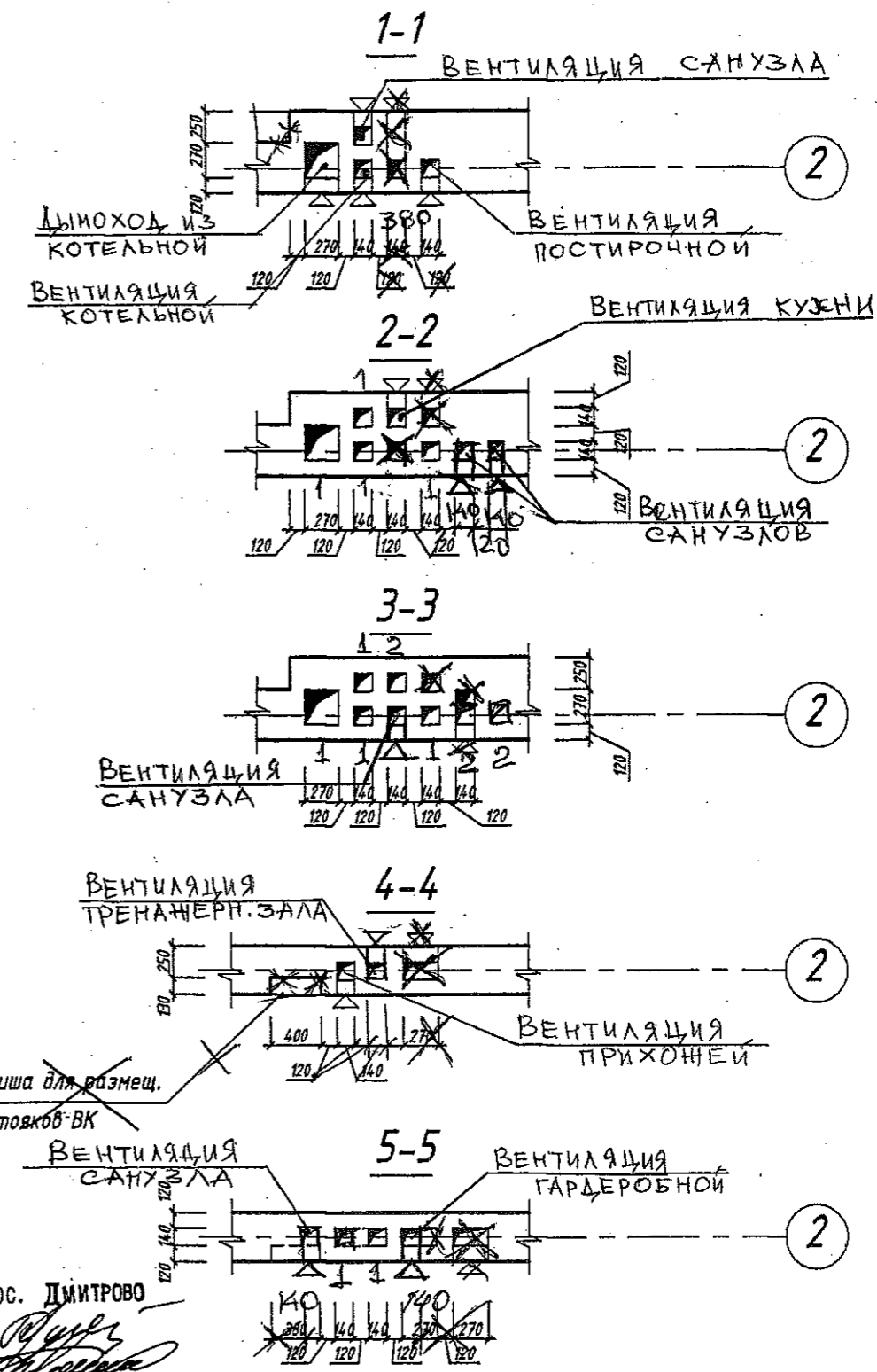
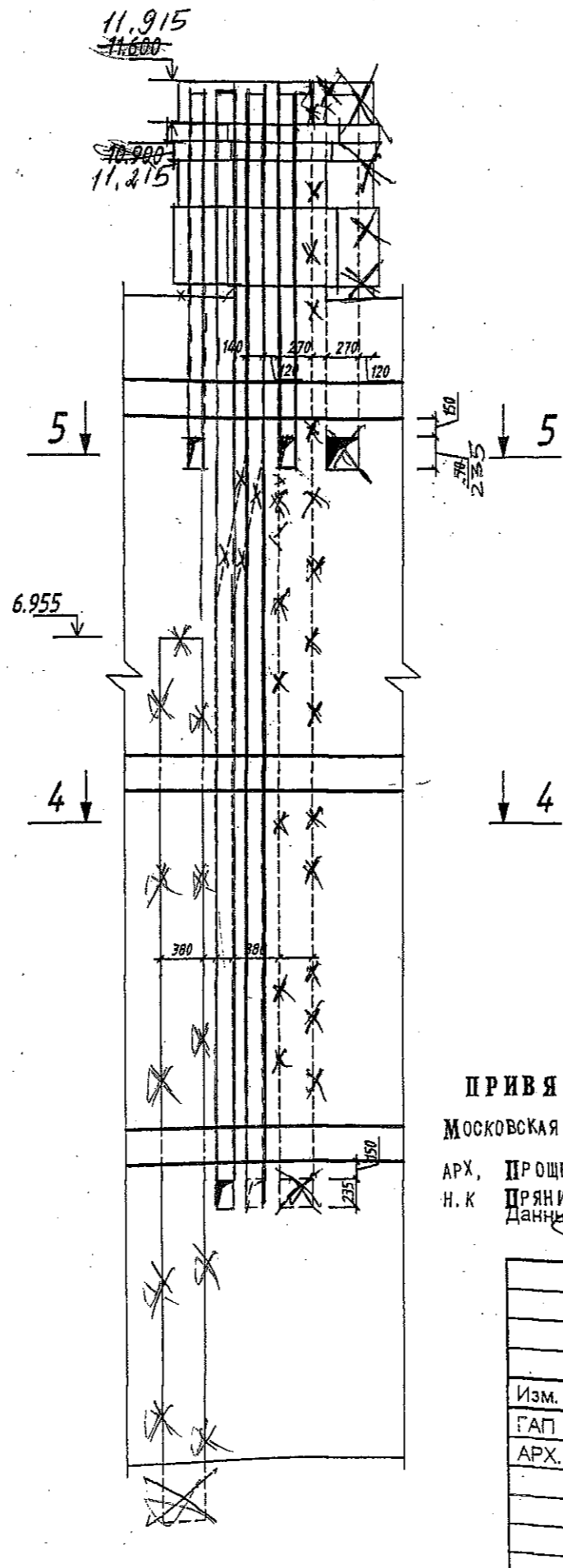
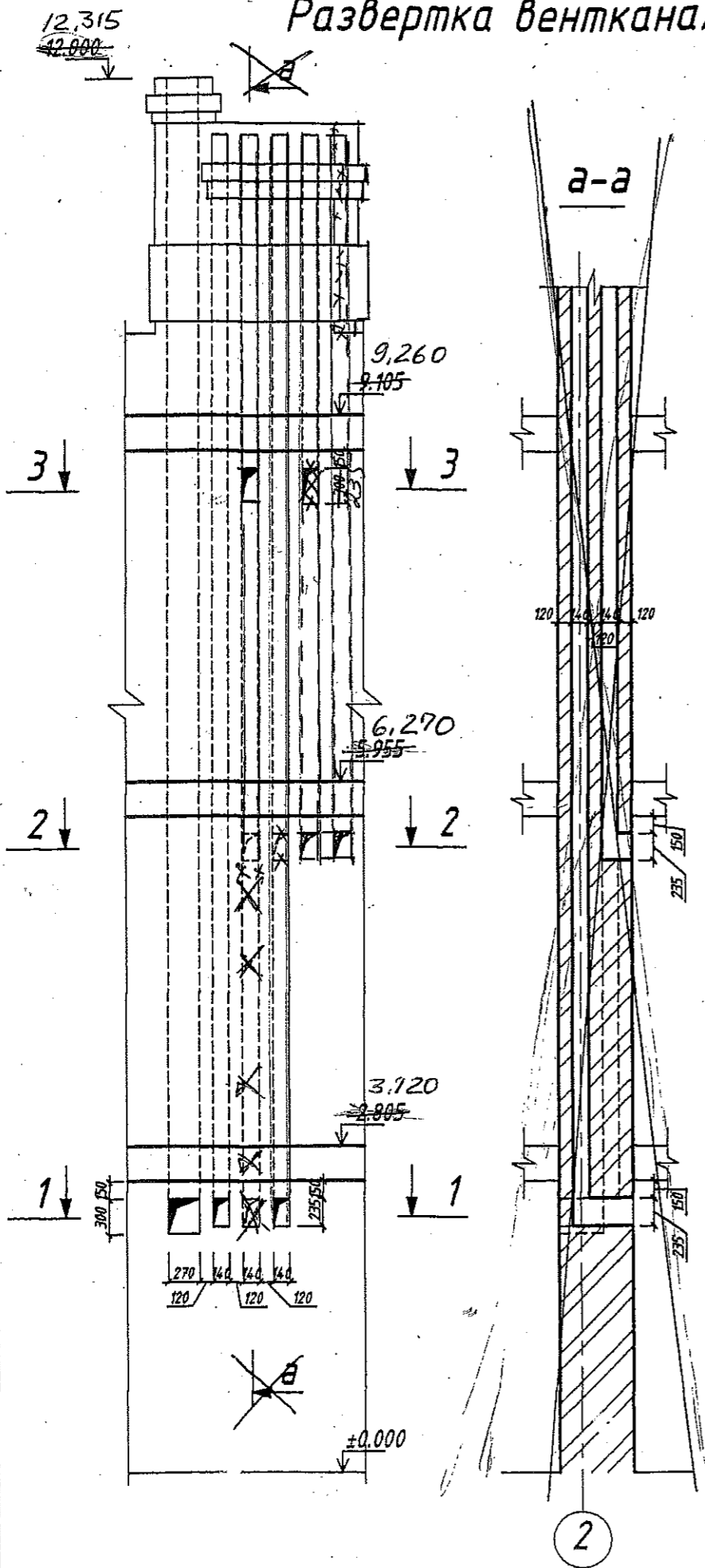
План стропил. Спецификация
 эл. тов. стропильн. конструкции.
 План кровли.

Стадия	Лист	Листов
P	14	

Архитектурное бюро "АТРИУМ"

Инв. N подл. | Подпись и дата | Взам. инв. N

Развертка вентканалов по оси ②

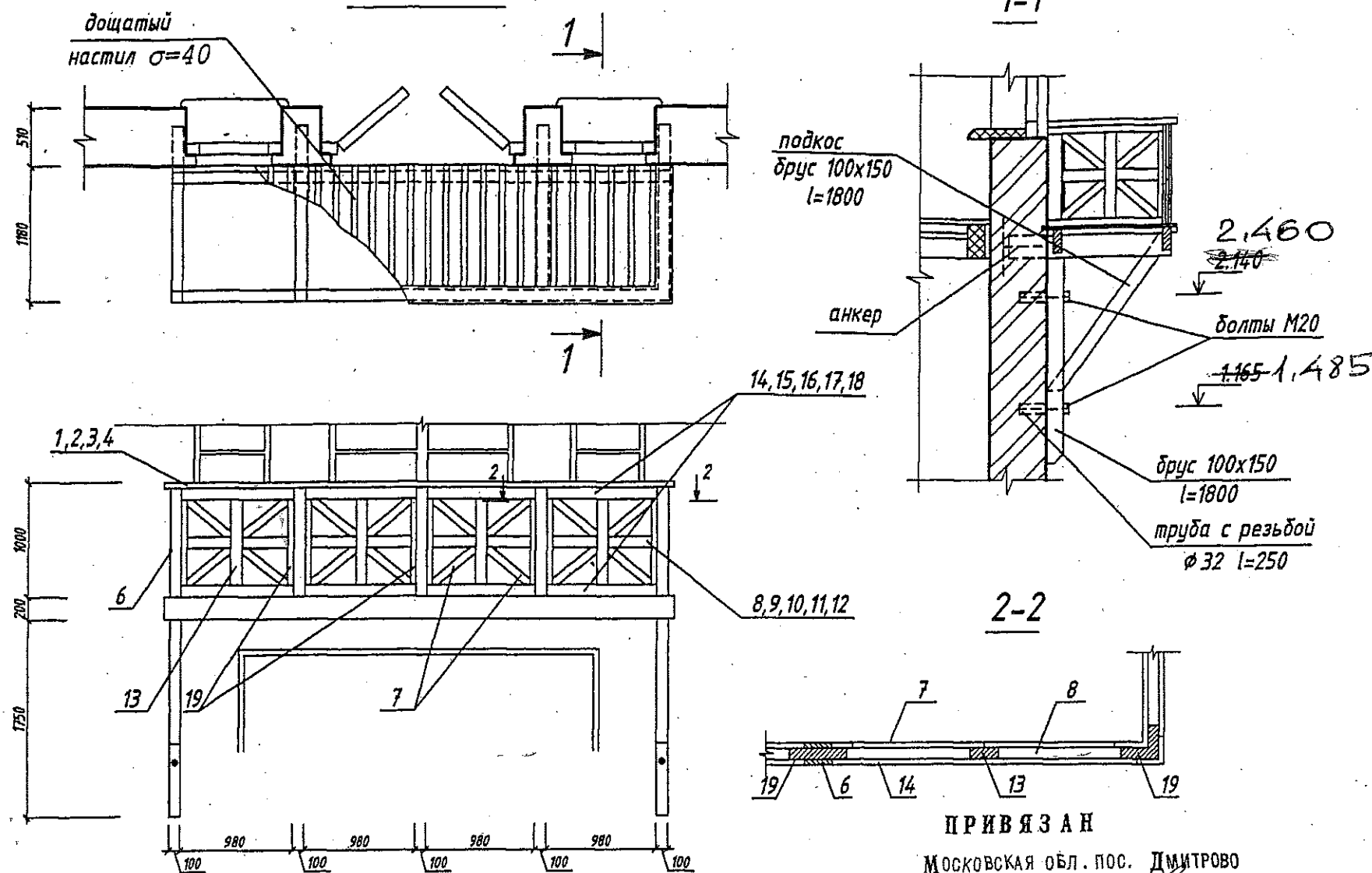


ПРИВЯЗАН
 МОСКОВСКАЯ ОБЛ. ПОС. ДМИТРОВО
 АРХ. ПРОШЕНКОВА
 И. К. ПРЯНИКОВ
 Данный лист рассматривать совместно с планами этажей (листы АС5,6)

Инв. N подл.	Подпись и дата	Взам. инв. N

A-003-K AC					
Изм.	Кол.уч.	Лист	Ндок.	Подп.	Дата
ГАП	Ермаков				
АРХ.	Ермаков				02.97
КОМПАКТНЫЙ ЗАГОРОДНЫЙ ДОМ					
Развертки дымовентиляционных каналов. Сечения.		Стадия	Лист	Листов	
		P	17		
				Архитектурное бюро "АТРИУМ"	

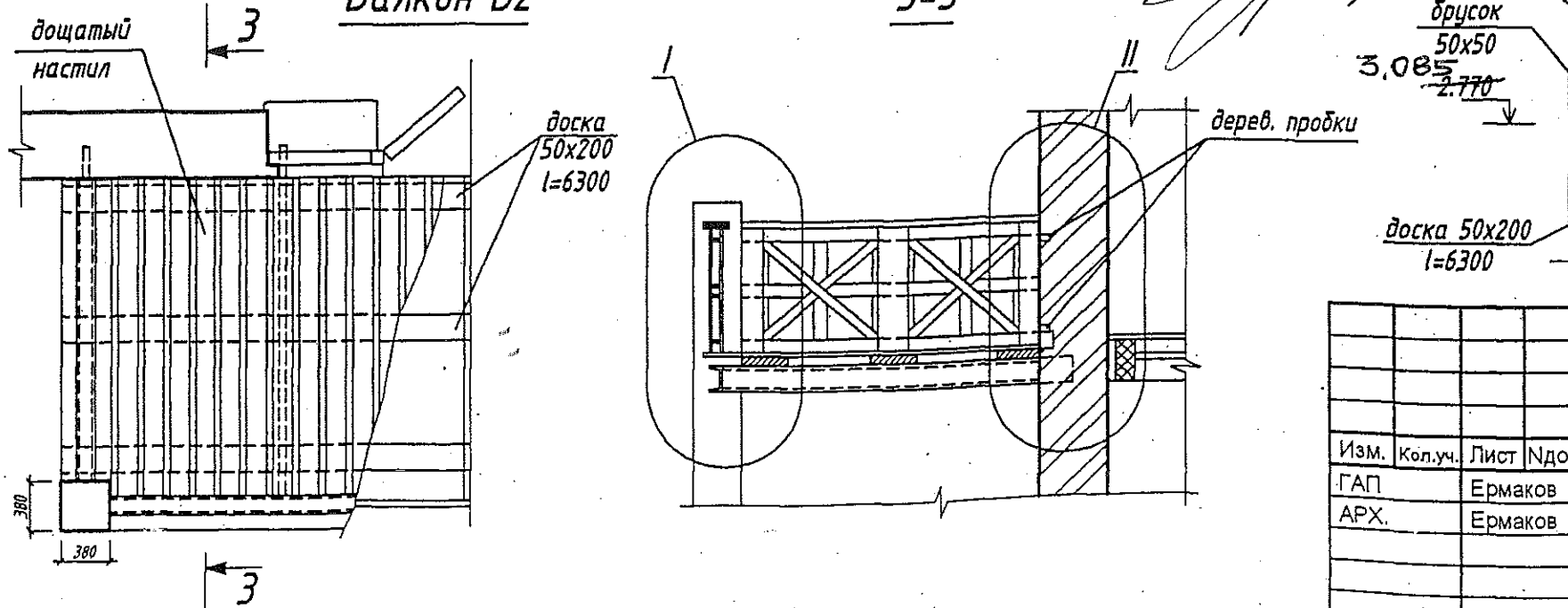
Балкон Б1



Спецификация элементов ограждения балконов

марка позиции	обозначение	наименование	кол-во штук	объем м3	примечание
1		доска 25x150 L=4470	1	0,017	
2		" L=3390	1	0,013	
3		" L=1205	4	0,018	
4		" L=2260	2	0,017	
5		" L=5500	1	0,02	
6		доска 25x100 L=1000	29	0,073	
7		доска 25x50 L=1350	40	0,068	
8		доска 50x100 L=4370	1	0,022	
9		" L=3290	1	0,016	
10		" L=1155	4	0,023	
11		" L=2235	2	0,022	
12		" L=5500	1	0,028	
13		" L=900	20	0,09	
14		брусок 50x50 L=4370	2	0,022	
15		" L=3290	2	0,016	
16		" L=1155	8	0,023	
17		" L=2235	4	0,022	
18		" L=5500	2	0,028	
19		доска 50x200 L=400	30	0,12	
20		доска 50x150 L=400	20	0,06	

Балкон Б2



ПРИВЯЗАН

МОСКОВСКАЯ ОБЛ. ПОС. ДМИТРОВО

АРХ. ПРОЩЕНКОВА
Н. К. ПРЯНИКОВ

рубероид

брусок 50x50

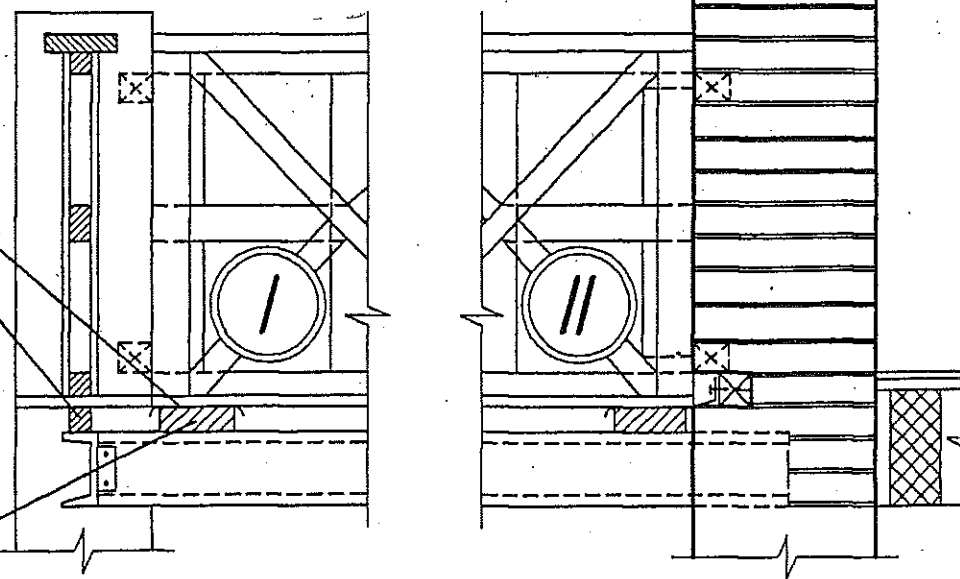
3,085

2,770

дерев. пробки

доска 50x200

l=6300

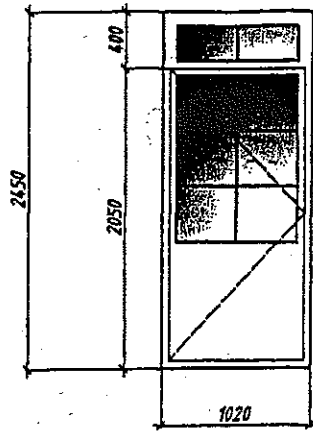


Балкон Б3 выполнить аналогично балкону Б1

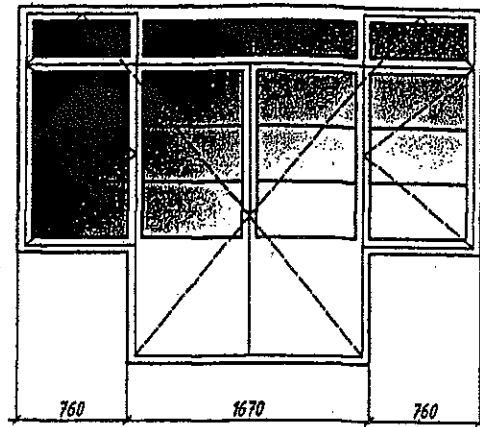
И.в.И. подл. Подпись и дата Взаим. ив.И.И.

						A-003-K AC		
Изм.	Кол.уч.	Лист	Идок.	Подп.	Дата			
ГАП		Ермаков				КОМПАКТНЫЙ ЗАГОРОДНЫЙ ДОМ		
АРХ.		Ермаков			02.97	Стадия	Лист	Листов
						P	18	
						Балконы Б1 и Б2. Спецификация элементов ограждения балконов.		
						Архитектурное бюро "АТРИУМ"		

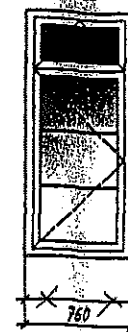
ДБ-1
1 шт.



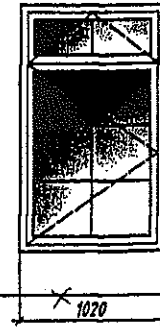
ОК-1 1 шт. ДБ-2 2 шт. ОК-2 1 шт.



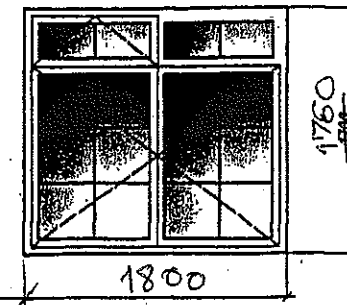
ОК-2 7 шт.



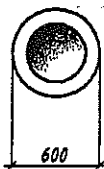
ОК-3 5 шт.



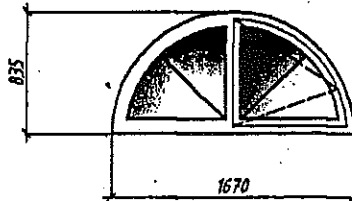
ОК-4 3 шт.



ОК-8
1 шт.



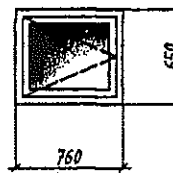
ОК-5
2 шт.



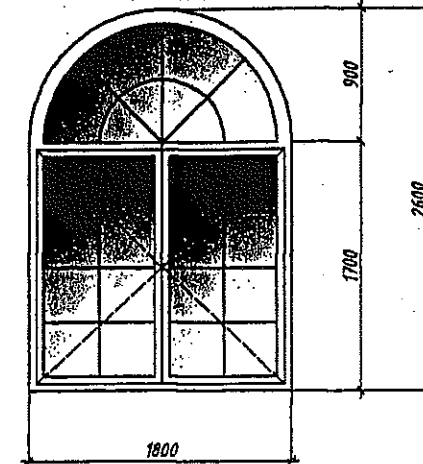
ОК-6
2 шт.



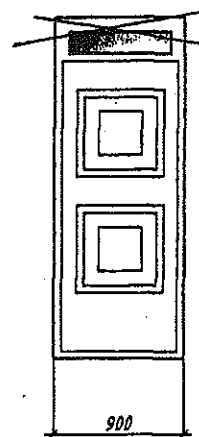
ОК-7
6 шт.



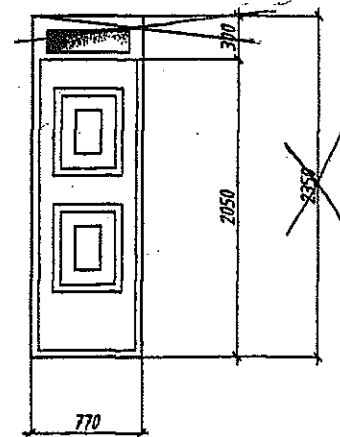
ОК-9
1 шт.



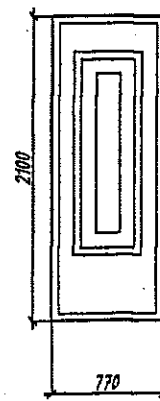
ДН-1
2 шт.



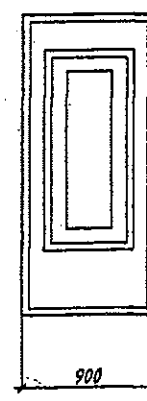
ДН-2
2 шт.



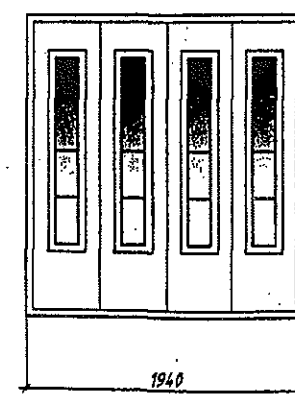
ДВ-1
левых-5 шт.
правых-7 шт.



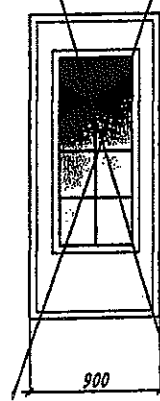
ДВ-2
левых-2 шт.
правых-2 шт.



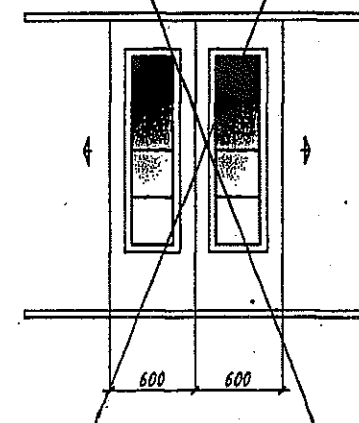
ДВ-3
1 шт.



ДВ-4
1 шт.



ДВ-5
1 шт.



ПРИВЯЗАН
МОСКОВСКАЯ ОБЛ. ПОС. ДМИТРОВО
АРХ. ПРОЩЕНКОВА
И. К. ПРЯНИКОВ

1. Крайние размеры даны по коробке.
2. В целях сбережения энергии оконные блоки желательно установить с тройным остеклением.
3. Обозначения окон, и дверных блоков (наружных дверей - ДН) см. на чертежах фасадов.
4. Обозначение внутр. дверей приведены на планах рядом с соответствующии проемами.
5. Правой является дверь которая открывается справа при открывании "от себя".
6. Ворота гаражные (ДГ-1) - автоматические (2500x2250(h) - заказной размер).

					A-003-K AC				
Изм.	Кол.уч.	Лист	Индок.	Подп.	Дата				
ГАП		Ермаков				КОМПАКТНЫЙ ЗАГОРОДНЫЙ ДОМ	Стадия	Лист	Листов
АРХ.		Ермаков			02.97		Р	19	
						Схемы оконных и дверных блоков	Архитектурное бюро "АТРИУМ"		

Инв. N подл. Подпись и дата Взам. инв. N

Компактный коттедж свободно уместится на участке в восемь соток. В плане дом почти квадратный, что дает экономию материалов и сокращение теплотерь до минимума. На первом этаже расположен гараж на две машины, кладовая, сауна и прихожая. Поднявшись по лестнице из прихожей в холл вы легко найдете гостиную с камином, столовую сообщающуюся с кухней, санузел для гостей и кабинет. На третьем этаже находятся три спальни, большая из которых имеет свой отдельный санузел и гардеробную. Дом рассчитан на участок с высоким уровнем грунтовых вод и ровным рельефом.

Объемно-планировочные показатели

Строительный объем 1473,422,8 м³
 Площадь застройки 193,452,5 м²
 Общая площадь 343,270 м²
 Жилая площадь 163,123 м²

Материалы.

Фундамент - сборный железобетонный Монолитный; блоки ФБС.
 Стены - кирпич глиняный пустотелый; ячеистые блоки.
 Перекрытия - сборные железобетонные
 Перегородки - кирпичные (каркас, вальбу), из шлакоблоков (в сауне) и каркасные с обшивкой ГКЛ (1 и 2 этажи)
 Кровля - металлочерепица

Инженерное оборудование.

Водопровод от наружной сети скважина
 Водоснабжение холодное централизованное скважина
 горячее от котла электрического
 Канализация в наружную сеть СБТИСК
 Отопление местное от котла
 Вентиляция естественная
 Электроснабжение от внешних сетей

Расход основных материалов. (УТОЧНИТЬ ПО МЕСТУ)

Кирпич 78 тыс. шт
 В том числе лицевой 12,5 тыс. шт
 В том числе на перегородки 1 тыс. шт
 Железобетон сборный 75,54т
 Лесоматериалы 16,93 м³
 Пенополистирол б=50мм 105 м²
 Минераловатные плиты б=200мм 110 м²
 б=100мм 155 м²
 Металлочерепица 190 м²
 ДСП 190 м²

Указания по монтажу фундамента

1. Привязку здания на местности см. генплан.
2. За относительную отметку 0,000 принята абсолютная отметка....., что соответствует полу первого этажа.
3. Расчетное сопротивление грунта принято 1,5 кг/см². Нормативная глубина промерзания составляет для мелких песков не менее 1,5м.
4. Уровень грунтовых вод должен быть ниже подошвы фундамента.
5. Земляные работы и монтаж элементов фундамента выполнять в соответствии с требован. СНиП 3.02.01.87.
6. Под подошву фундамента выполнить подготовку из среднезернистого песка толщиной 300мм.
7. Стеновые блоки монтировать на цементном растворе М50 с перевязкой швов не менее чем на 400мм тщательным заполнением вертикальных швов. По обрезу сборных фундаментов устраивается монолитный бетонный пояс толщиной 100мм из бетона кл. В15. Поверхность пояса вымерить по нивелиру и загладить.
8. Горизонтальную гидроизоляцию выполнить из цементного раствора состава 1:2 толщиной 20мм с водостойкими добавками из жидкого стекла. В наружных стенах гидроизоляцию выполнить в двух уровнях (см. сечения). Вертикальные наружные поверхности стен, соприкасающиеся с грунтом, покрыть горячим битумом за 2 раза.
9. Обратную засыпку пазух фундаментов вести пригодным грунтом равномерно с двух сторон послойно, слоями не более 30см до Уск=1,6 т/м³ до отметки пола подвала. Далее наружную пазуху засыпать только после монтажа перекрытия над подвалом, для обеспечения устойчивости стен подвала. Обратную засыпку под пол выполнять пригодным грунтом.
10. Все отверстия в фундаментах после прокладки труб инженерных коммуникаций заделываются бетоном кл. В15 с оставлением зазора над трубами 100мм.
11. Вокруг здания устраивается отмостка.
12. Все работы по устройству фундамента в зимнее время выполнять в соответствии с правилами производства работ СНиП 3.02.01.87. Марку цементного раствора для укладки блоков увеличить до "75". Не допускать промерзания грунта основания при отрывке котлована и монтаже фундаментов.
13. Сечения фундаментов см. лист АС 11.

Указания по выполнению кирпичной кладки.

1. Кладку наружных и внутренних стен выполнять из глиняного полнотелого и эффективного кирпича пластического формования (ГОСТ 530-80) М-100 на смешанном цементно-известковом растворе М-50 и БЛОКОВ ЯЧЕИСТОГО БЕТОНА ТОЛШ. 300мм.
2. Облицовку наружных стен выполнять из лицевого глиняного кирпича по ГОСТ 7484-78 М-100 по прочности и F-25 по морозостойкости (с расшивкой швов на глубину 10мм). Рисунок лицевой кладки и цветовая гамма по согласованию с заказчиком (кладку наружной поверхности до отметки 2,655 вести из обычного глиняного кирпича в пустошовку). При облицовке дождя, градом, снегом, в жару стены предусматривать необходимый отступ на черновую кладку до отм. 2,655. Облицовку стен цокольного этажа выполнить облицовочными пустотелыми блоками СКЦ с имитацией колотого камня.

3. Кладка стен - облегченная. Утеплитель стен- плиты минераловатные полужесткие.
4. Указания по приготовлению цементно- известкового раствора см. СН 290-74.
5. В проемах заложить с обеих сторон для крепления оконных коробок по 2, а для крепления дверных коробок по 3 антисептир. пробки 120x120x65мм; коробки крепить металлическими ершами.
6. Над отверстиями шириной до 700мм, кроме особо оговоренных в проекте, выполнить армированные перемычки - на каждые 120мм по толщине стены по 2 Ø8AIII с заведением на опоры по 150мм.
7. В процессе кладки выполняются отверстия, штрабы и ниши для сетей инженерного оборудования, указанные на поэтажных планах.
8. Кирпичные перегородки толщиной 120мм выполнять из глиняного полнотелого кирпича полусухого формования по ГОСТ 530-80 М-75 на цементно- известковом растворе М-50, армирование перегородок выполнять из 2 Ø6A1 через 300мм по высоте с обязательным заведением в кладку стен на 120мм.
9. При выполнении кирпичной кладки необходимо вести систематический лабораторный контроль прочности каждой партии кирпича и раствора независимо от данных заводских паспортов с фиксацией результатов в журнале производства работ. Работы по возведению кирпичной кладки производить строго в соответствии с требованиями СНиП 3.03.01-87.

Указания по изготовлению и установке оконных и дверных блоков.

1. Установку оконных и дверных блоков выполнять в соответствии с типовыми узлами.
2. Оконные и дверные блоки приняты индивидуального изготовления из древесины хвойных пород. Оконные блоки с тройным остеклением.
3. Расстекловку выполнять в соответствии со схемами на листе АС 19
4. Дверные блоки принять филенчатые.
5. Подоконные доски принять деревянные.

Указания по выполнению отделочных работ.

1. Художественные элементы интерьера будут разработаны в соответствующем разделе (арх. интерьеры) дополнительно.
2. Все деревянные элементы выходящие на фасад окрасить в белый цвет.

~~3. Наружные стены отделать штукатуркой "под шубу" до отм. 2,655.~~

Указания по привязке проекта.

Проект может быть принят к строительству после предварительного выполнения работ, связанных с применением проекта на конкретном участке. В зависимости от местных условий конкретного строительства и степени инженерного благоустройства в проект должны быть внесены соответствующие коррективы.

A-003-K

АС

ПРИВЯЗАН

МОСКОВСКАЯ ОБЛ. ПОС. ДМИТРОВО

АРХ. ПРОЩЕЧКОВА
 Н.К. ПРЯНИКОВ

Изм. Кол.уч Лист № док. Подп. Дата

ГАП Ермаков К.В.
 Архитектор Ермаков К.В.

КОМПАКТНЫЙ ЗАГОРОДНЫЙ
 ДОМ

Стадия Лист Листов

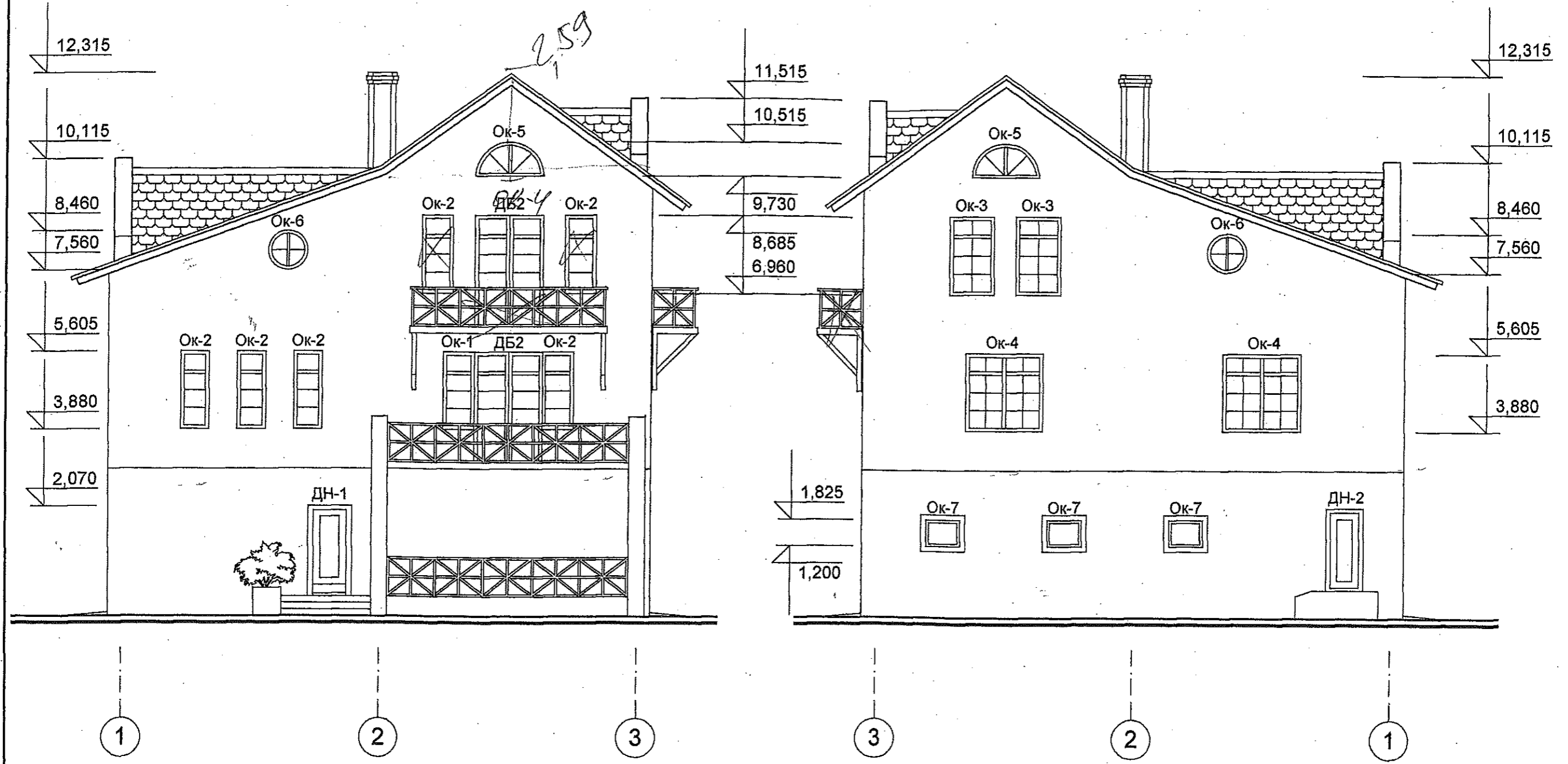
P 2

Общие указания.

Архитектурное бюро
 "АТРИУМ"

ФАСАД 1 - 3

ФАСАД 3 - 1



1. Схемы и количество оконных и дверных блоков см. лист АС19

						АС				
						Московская обл., Калужское шоссе, пос. Дмитрово				
Изм.	Кол.уч.	Лист	Недок.	Подпись	Дата	Жилой дом		Стадия	Лист	Листов
								Р	3	
ГАП Пряников						Фасады 1 - 3, 3 - 1		ООО "АРХИТЕКТОНИКА"		
Архитектор Преценкова										