

СОГЛАСОВАНО:

ЗАКАЗЧИК ПРОЕКТА

АРХИТЕКТОР ПРОЕКТА

ЛИПЧУК Т.В.

ДВУХЭТАЖНОЕ ЖИЛОЕ ЗДАНИЕ

ПО АДРЕСУ: МОСКОВСКАЯ ОБЛАСТЬ Г. ЛЫТКАРИНО

АРХИТЕКТУРНЫЙ ПРОЕКТ

"ЗАГОРОДНЫЙ ДОМ В ЛЫТКАРИНО"

РАЗРАБОТЧИКИ ПРОЕКТА:

АРХИТЕКТОР

ЛИПЧУК Т.В.

ЧЕРТИЛ

ЛИПЧУК Т.В.

3D-ГРАФИК

ЛИПЧУК Т.В.

МОСКВА, 2010г.

РАЗДЕЛ I
"ПОЯСНИТЕЛЬНАЯ ЗАПИСКА"

ПОЯСНИТЕЛЬНАЯ ЗАПИСКА

Общие данные

Архитектурный проект строительства индивидуального жилого дома в дачном поселке города Лыткарино разработан в соответствии с действующими на территории Российской Федерации строительными, технологическими, санитарными нормами и правилами.

Настоящий проект индивидуального жилого дома выполнен на основании:

- Договора № 1 от 08. 09. 2009 г.
- Задания на проектирование, утвержденного заказчиком.

Все проектные решения определены исходя из функционального назначения помещений, особых требований к микроклимату помещений, условий освещенности и в соответствии с требованиями строительных норм и правил.

Технико-экономические показатели

Площадь застройки - 242,3 м²

Общая площадь - 304,3 м²

Жилая площадь - 120,2 м²

Площадь террасы - 55,5 м²

Технические решения принятые в архитектурных чертежах соответствуют требованиям экологических, санитарно-гигиенических и противопожарных норм и правил, действующих на территории РФ, и обеспечивают безопасную для жизни людей эксплуатацию объекта при соблюдении предусмотренных рабочими чертежами мероприятий.

Решения генерального плана

Жилой дом находится на земельном участке, расположенном на территории Московской области в дачном поселке города Лыткарино. Рельеф участка спокойный с незначительным уклоном в северо-западном направлении.

Размещение жилого дома показано на чертеже генерального плана (лист 3).

Для обеспечения технологического и противопожарного обслуживания используются существующие автомобильные дороги с гравийным покрытием.

Объёмно-планировочные решения

Проектируемое здание имеет габаритные размеры в осях 14,1x17,5 м.

За отметку ± 0.000 условно принята отметка чистого пола первого этажа.

Высота 1 этажа (расстояние между плитами перекрытия) 3 м.

Высота 2 этажа (расстояние между плитой перекрытия и коньковым брусом) 4,8 м.

Данную отметку необходимо дополнительно уточнить после разработки конструктивной схемы крыши.

						«ЗАГОРОДНЫЙ ДОМ В ЛЫТКАРИНО»	ЛИСТ
ИЗМ.	КОЛ. УЧ.	ЛИСТ	№ ДОК.	ПОДП.	ДАТА	ПОЯСНИТЕЛЬНАЯ ЗАПИСКА	1

ПОЯСНИТЕЛЬНАЯ ЗАПИСКА

Инженерное оборудование здания предусматривает:
электроснабжение - от наружных сетей,
холодное водоснабжение - скважина,
горячее водоснабжение - емкостной водонагреватель,
канализация - септик,
отопление - газовый котел,
телефонизация и радиофикация - от наружных сетей.
Жилой дом двухэтажный с мансардой
предусматривает следующий состав помещений:

1 этаж

Номер помещения	Наименование	Площадь, м ²
1	Терраса	55,5
2	Прихожая	9,60
3	Сервисное помещение/кладовка	9,20
4	Холл	22,3
5	Гостевая комната/кабинет	19,2
6	Кухня-столовая	30,8
7	Гостиная	28,3
8	Техническое помещение	8,80
9	Санузел/постирочная	8,80

2 этаж

Номер помещения	Наименование	Площадь, м ²
1	Спальня 1	19,2
2	Спальня 2	19,2
3	Спальня 3	25,5
4	Санузел	8,80
5	Холл	23,6
6	Балкон 1	3,35
7	Балкон 2	3,35
8	Балкон 3	8,80

Связь между первым и вторым этажом осуществляется с помощью внутриквартирной лестницы.

Конструктивные решения

Возведение здания выполняется по технологии YTONG. Конструктивная схема - безкаркасная с продольными и поперечными несущими стенами.

Фундамент - монолитный ленточный, глубокого заложения. Армирование по проекту. Залегание фундамента ниже глубины промерзания почвы. Подвальное помещение отсутствует.

По периметру здания выполнить отмостку из асфальтобетона шириной 800 - 600 мм.

Несущие стены выполняются из газобетонных блоков YTONG.

В соответствии с альбомом технических решений,

ИЗМ.	КОЛ. УЧ.	ЛИСТ	№ ДОК.	ПОДП.	ДАТА	"ЗАГОРОДНЫЙ ДОМ В ЛЫТКАРИНО"	ЛИСТ
						ПОЯСНИТЕЛЬНАЯ ЗАПИСКА	2

ПОЯСНИТЕЛЬНАЯ ЗАПИСКА

блоки YTONG предназначены для возведения однорядных стен только на клеевом растворе толщиной 1-3 мм.

Толщина стены определяется теплотехническим расчетом, исходя из материала газобетонных блоков и категории строящегося здания.

Используемые при строительстве блоки с гладкой поверхностью и имеют размеры: высота - 250мм., ширина - 400 мм. (либо блоки шириной 200 мм. укладываются в два ряда), длина - 625 мм. Марка по средней плотности - D500, класс прочности при сжатии - В 3,5, марка по морозостойкости - F35.

Несущие и вертикальные швы заполняются специальным раствором для тонких швов.

Поверхности однородных наружных стен из газобетонных блоков оштукатуриваются минеральными гидрофобизированными растворами, обладающими высокой паропроницаемостью.

Для предотвращения попадания влаги в конструкцию стены наружную грань рекомендуется выполнять со свесом над цоколем не менее 50 мм., но не более 1/3 толщины кладки.

Цоколь устраивается в виде выступающего над планировочной поверхностью фундаментной части с обязательной гидроизоляцией газобетонной кладки и конструкций пола.

При прокладке стен из газобетонных блоков должны применяться изделия и вспомогательные элементы:

Соединитель стен - анкер, предназначенный для соединения несущих стен и перегородок с несущими стенами.

Арматура для укрепления кладки стен, армирования подоконных зон и подключения элементов утепления венца.

Для межкомнатных перегородок используются блоки D500 толщиной 100 -115мм. Перегородки устанавливаются на конструкции перекрытия или на его выравнивающем слое и не доводятся до низа вышележащего перекрытия на 10-20мм.

Соединение внутренних стен и перегородок с несущей стеной выполняется при помощи металлических соединений, крепящихся во время кладки несущих стен. В уровне перекрытий каждого этажа устраиваются железобетонные венцы на всех несущих стенах.

В качестве защиты наружных стен от влаги в цокольном слое применяются специальные штукатурки, цокольные плиты или облицовка кирпичом.

Перекрытия сборно-монолитные YTONG.

Крыша - деревянная стропильная конструкция, двухскатная утепленная с наружным водостоком и покрытием из мягкой (битумной) черепицы. В крыше предусмотрены мансардные окна для освещения комнат второго этажа, а так же окно, выполненное из литого поликарбоната, в зоне террасы. При разработке конструктивной схемы крыши необходимо учитывать места расположения в ней оконных блоков.

Окна и балконные двери - металлопластиковые с двухкамерными стеклопакетами. При устройстве проёмов необходимо руководствоваться спецификациями заполнения дверных и оконных

ИЗМ.	КОЛ. УЧ.	ЛИСТ	№ ДОК.	ПОДП.	ДАТА	"ЗАГОРОДНЫЙ ДОМ В ЛЫТКАРИНО"	ЛИСТ
						ПОЯСНИТЕЛЬНАЯ ЗАПИСКА	3

ПОЯСНИТЕЛЬНАЯ ЗАПИСКА

проёмов и приложением "Оконные и дверные блоки".

Отделка фасада

Фасады здания выполнены в стиле классицизма.

Внешний вид лаконичен, целенаправлен, минималистичен.

Основной тип отделки здания - плитка под клинкерный кирпич. На фасаде присутствуют декоративные элементы в виде рустовки. Обрамление окон так же представлено декоративными элементами.

Ограждение террасы представляет собой ряд конструктивных элементов, выполненных в виде колонн квадратного сечения, расположенных на расстоянии 2,5 м. друг от друга и деревянных ограждений между ними. Ограждение балконов выполняется аналогичными элементами.

Цоколь облицовывается плиткой под природный камень. Покрытие и лестница террасы выполняются из дерева.

Наружная боковая дверь - металлическая, дверь с главного фасада - пластиковая.

Обеспечение санитарно-эпидемиологических требований

Надежная эксплуатация здания включает в себя проведение профилактических осмотров строительных конструкций здания и систем инженерного обеспечения.

Периодичность осмотров необходимо проводить согласно «Положению о проведении планово-предупредительных ремонтов».

В соответствии с «Положением» предусматривается следующая периодичность проведения мероприятий планово-предупредительного ремонта:

- общий осмотр здания - 2 раза в год;
- текущий профилактический ремонт - ежегодно;
- комплексный капитальный ремонт - 1 раз в 30 лет.

Периодичность частичных осмотров несущих конструкций здания, технологического оборудования необходимо проводить в соответствии с требованиями «Правил и норм технической эксплуатации».

Все работы по текущему ремонту и устранению неисправностей следует производить согласно требованиям соответствующих глав СНиПов «Правила производства и приемки работ», в которых приведены данные о последовательности выполнения работ, требующихся марок раствора и бетонов, а также рекомендации по выбору необходимых материалов.

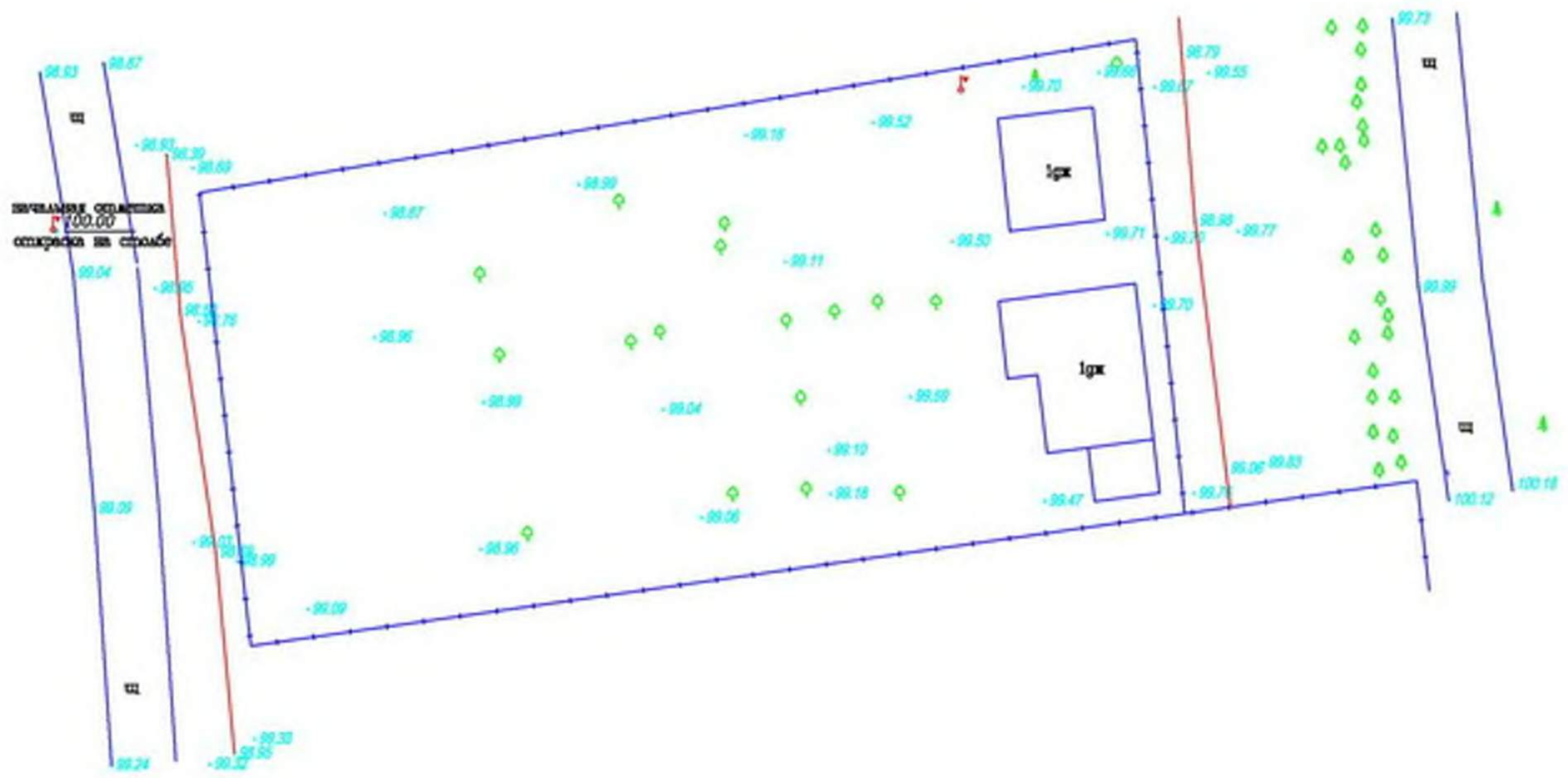
Обеспечение противопожарных требований

Предотвращение распространения пожара обеспечивается мероприятиями, ограничивающими площадь, интенсивность и продолжительность горения, к ним относятся:

- деревянные конструкции обрабатываются огнезащитными составами;
- во всех помещениях отсутствует отделка из горючих материалов;
- имеются пожарные проезды и подъездные пути для пожарной техники.

						«ЗАГОРОДНЫЙ ДОМ В ЛЫТКАРИНО»	ЛИСТ
ИЗМ.	КОЛ. УЧ.	ЛИСТ	№ ДОК.	ПОДП.	ДАТА	ПОЯСНИТЕЛЬНАЯ ЗАПИСКА	4

РАЗДЕЛ II
"АРХИТЕКТУРНЫЕ РЕШЕНИЯ"



УСЛОВНЫЕ ЗНАКИ:

- 100.00 - отметки поверхности с указанием места съемки
- 100.55 - отметки конструкции;
- ▲ - хвойное дерево;
- ◇ - лиственное дерево;
- - фруктовое дерево
- - колодец
- ⌈ - столб

ПРИМЕЧАНИЯ

Съемка выполнена в условной системе координат X, Y и системе высот H.

Рук. работ	Пузырь			КОНТРАС			
Инженер	Вили						
	Аманжол			УЧАСТОК ПОД СТРОИТЕЛЬСТВО			
				Лыткарино			
				Инженерно-геодезические (объемные) работы	Масштаб	Лист	Листов
					1:200	2	21
				ПЛАН УЧАСТКА 85			

ГЕНЕРАЛЬНЫЙ ПЛАН УЧАСТКА М 1:300



Экспликация

- ① - проектируемый двухэтажный жилой дом
- ② - площадка для 2 автомобилей 6x9 м.
- ③ - площадка для устройства беседки
- ④ - площадка для возведения дополнительного строения 6x8 м.

Условные обозначения

- отмостка
- размещение септика на уч-ке
- плитка тип №1
- дерево плодовое
- плитка тип №2
- кустарник
- газон
- столб фонарный

Технико-экономические показатели :

Общая площадь участка	- 826.2 м ²
Площадь застройки	- 242.3 м ²
Общая площадь дома	- 304.3 м ²
Жилая площадь дома	- 120.2 м ²
Площадь террасы	- 55.50 м ²

ИЗМ.	КОЛ. УЧ.	ЛИСТ № ДОК.	ПОДП.	ДАТА
АРХИТЕКТОР		ЛИГЧУК Т.В.		
ЭО ГРАФИК		ЛИГЧУК Т.В.		
ЧЕРТИЛ		ЛИГЧУК Т.В.		

"ЗАГОРОДНЫЙ ДОМ В ЛЫТКАРИНО"

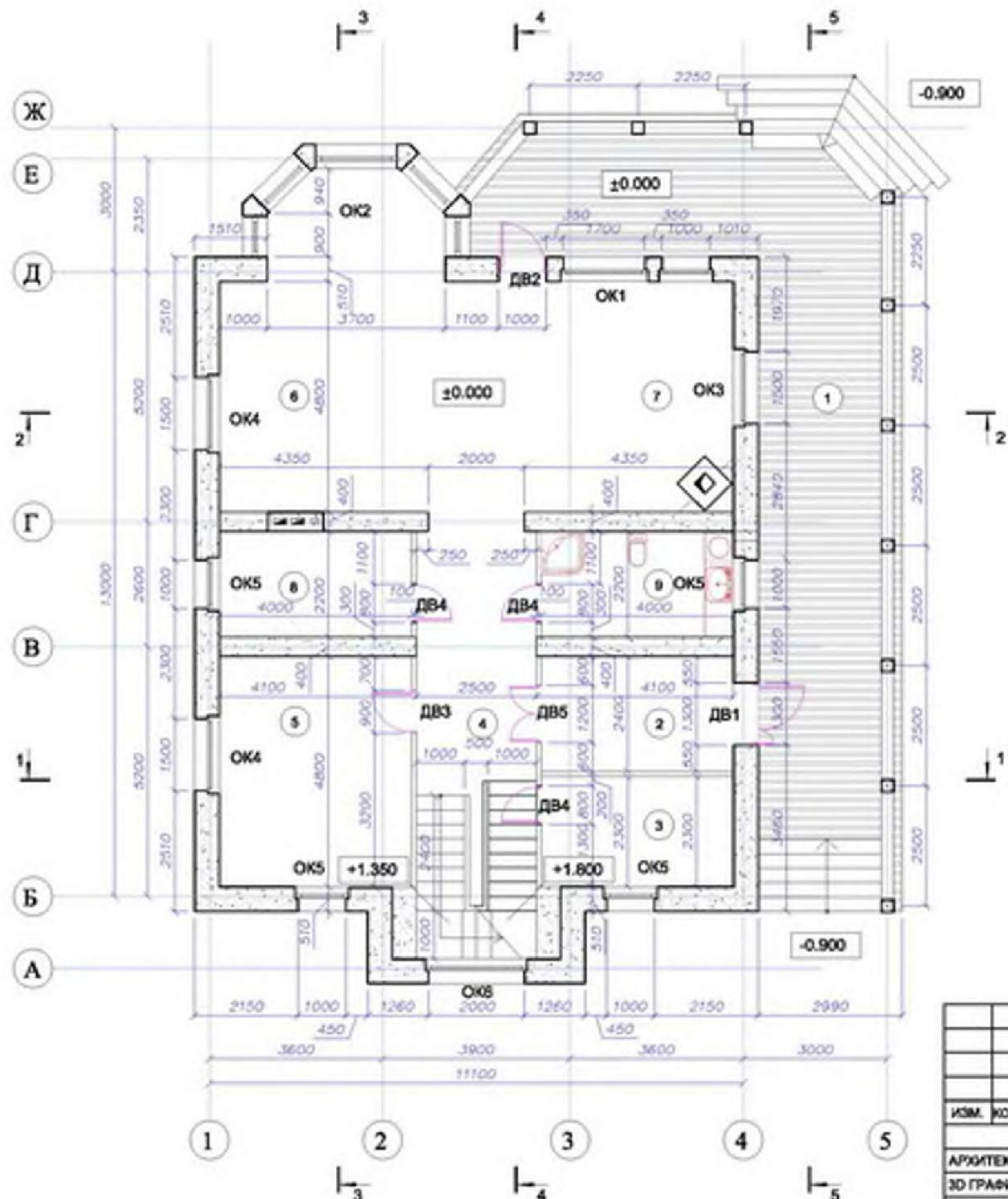
ДВУХЭТАЖНОЕ ЖИЛОЕ ЗДАНИЕ
ПО АДРЕСУ:

СТАДИЯ	ЛИСТ	ЛИСТОВ
АП	3	21

ГЕНЕРАЛЬНЫЙ ПЛАН УЧАСТКА

МАСШТАБ 1:300

МАРКИРОВОЧНЫЙ ПЛАН 1 ЭТАЖА М 1:100

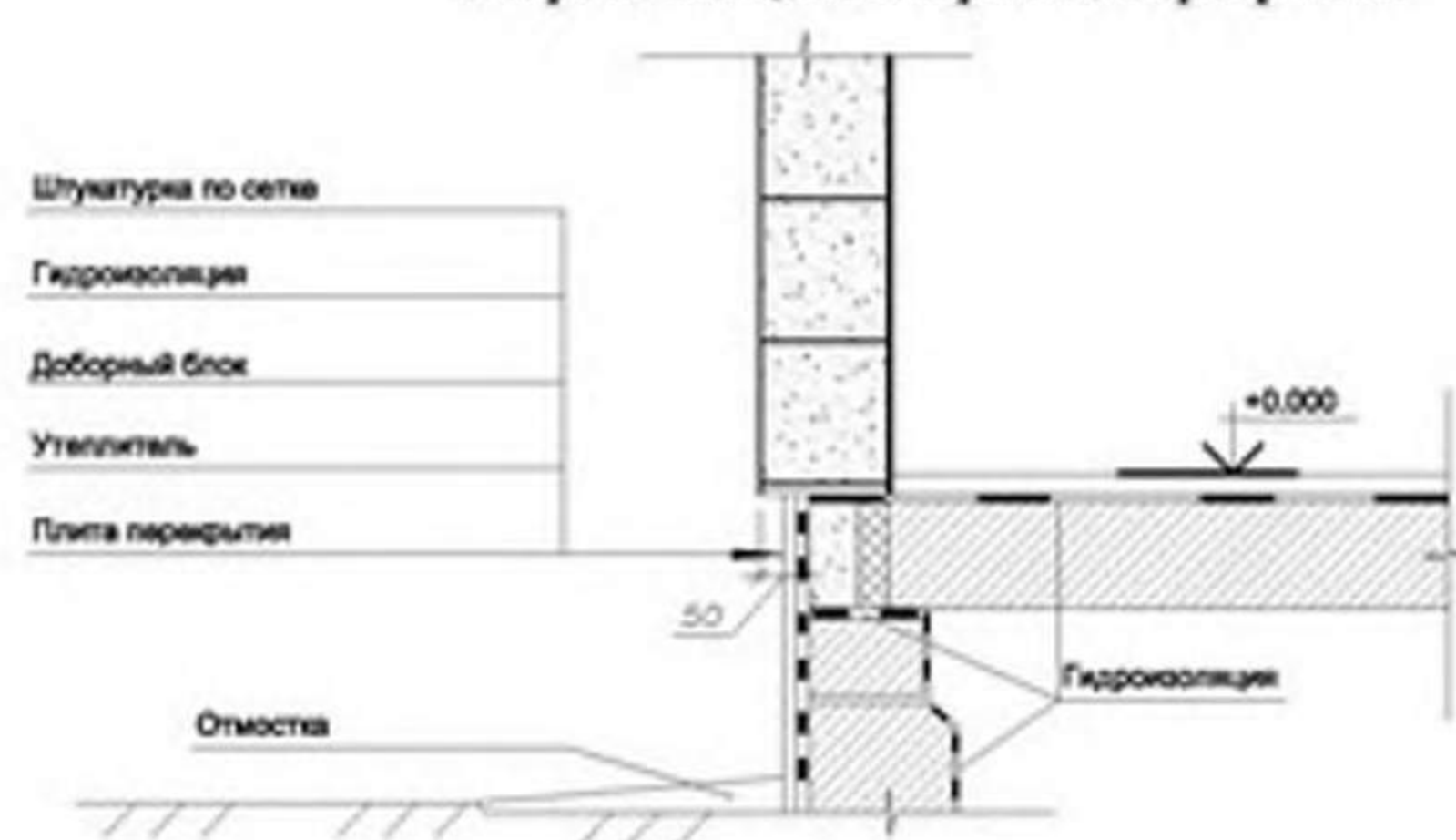


Экспликация помещений

Номер помещения	Наименование	Площадь, м ²	Кат. помещения
1	Терраса	55,5	
2	Прихожая	9,60	
3	Сервисное помещение/кладовка	9,20	
4	Холл	22,3	
5	Гостевая комната/кабинет	19,2	
6	Кухня-столовая	30,8	
7	Гостиная	28,3	
8	Техническое помещение	8,80	
9	Санузел/постирочная	8,80	

192,50

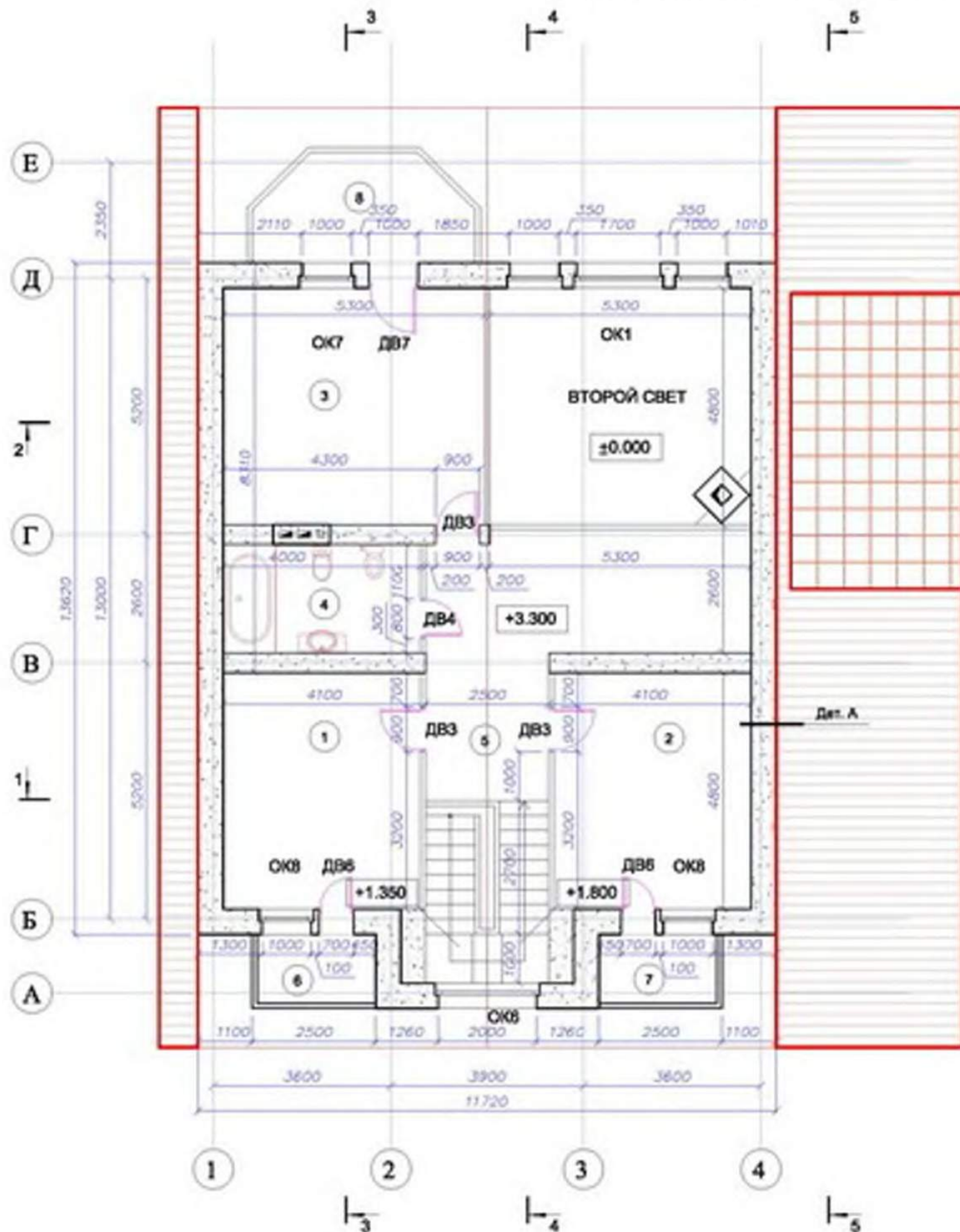
Устройство цоколя при ж/б перекрытии



ИЗМ.						"ЗАГОРОДНЫЙ ДОМ В ЛЫТКАРИНО"			
№	КОЛ. УЧ.	ЛИСТ	№ ДОК.	ПОДП.	ДАТА				
АРХИТЕКТОР	ЛИПЧУК Т.В.					ДВУХЭТАЖНОЕ ЖИЛОЕ ЗДАНИЕ ПО АДРЕСУ: МОСКОВСКАЯ ОБЛАСТЬ Г. ЛЫТКАРИНО	СТАДИЯ	ЛИСТ	ЛИСТОВ
ЗД ГРАФИК	ЛИПЧУК Т.В.						АП	4	21
ЧЕРТИЛ	ЛИПЧУК Т.В.					МАРКИРОВОЧНЫЙ ПЛАН 1 ЭТАЖА	МАСШТАБ 1:100		

МАРКИРОВОЧНЫЙ ПЛАН 2 ЭТАЖА М 1:100

Экспликация помещений



Номер помещения	Наименование	Площадь, м ²	Кат. помещения
1	Спальня 1	19,2	
2	Спальня 2	19,2	
3	Спальня 3	25,5	
4	Санузел	8,80	
5	Холл	23,6	
6	Балкон 1	3,35	
7	Балкон 2	3,35	
8	Балкон 3	8,80	

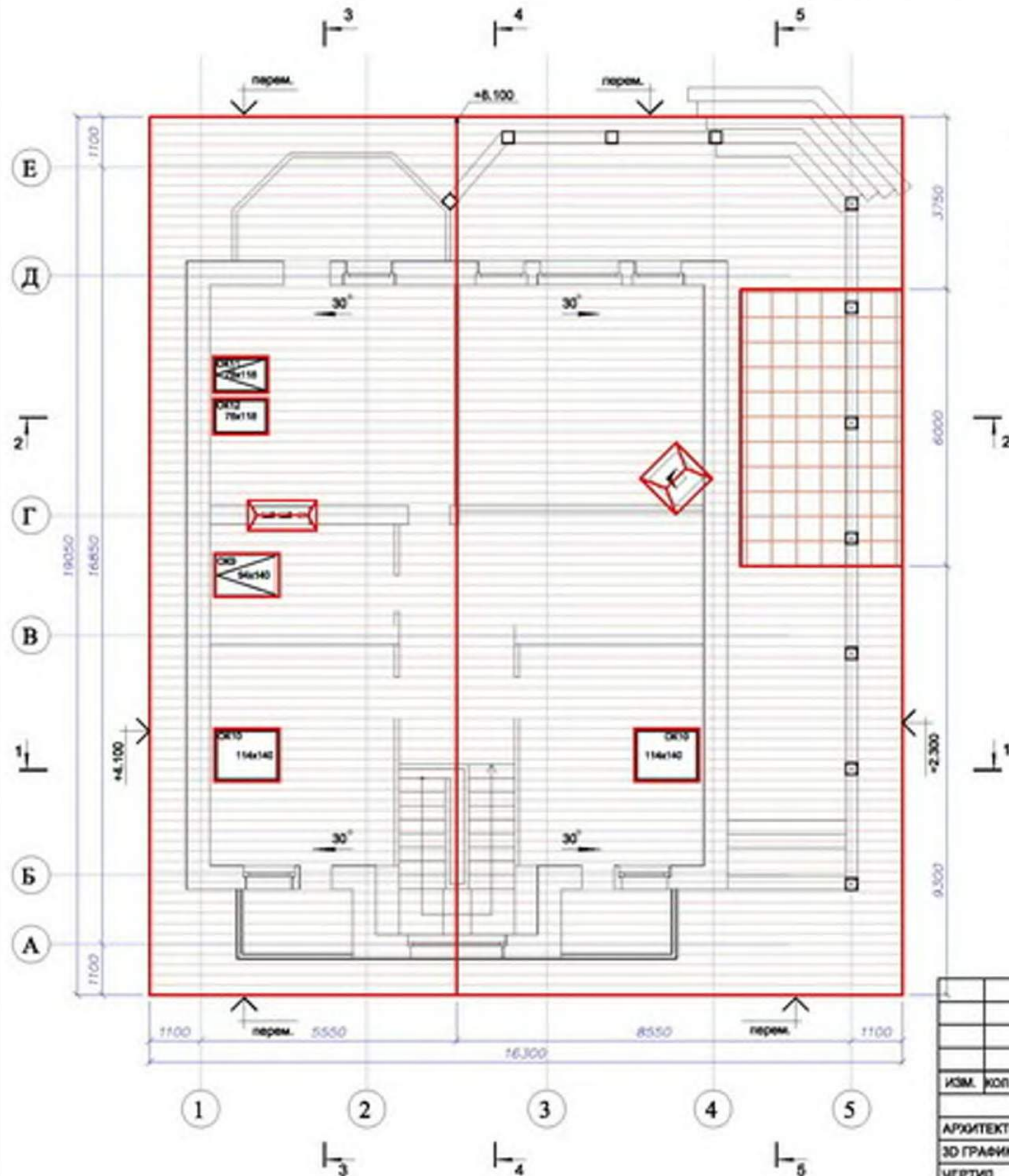
111,80

Деталь А



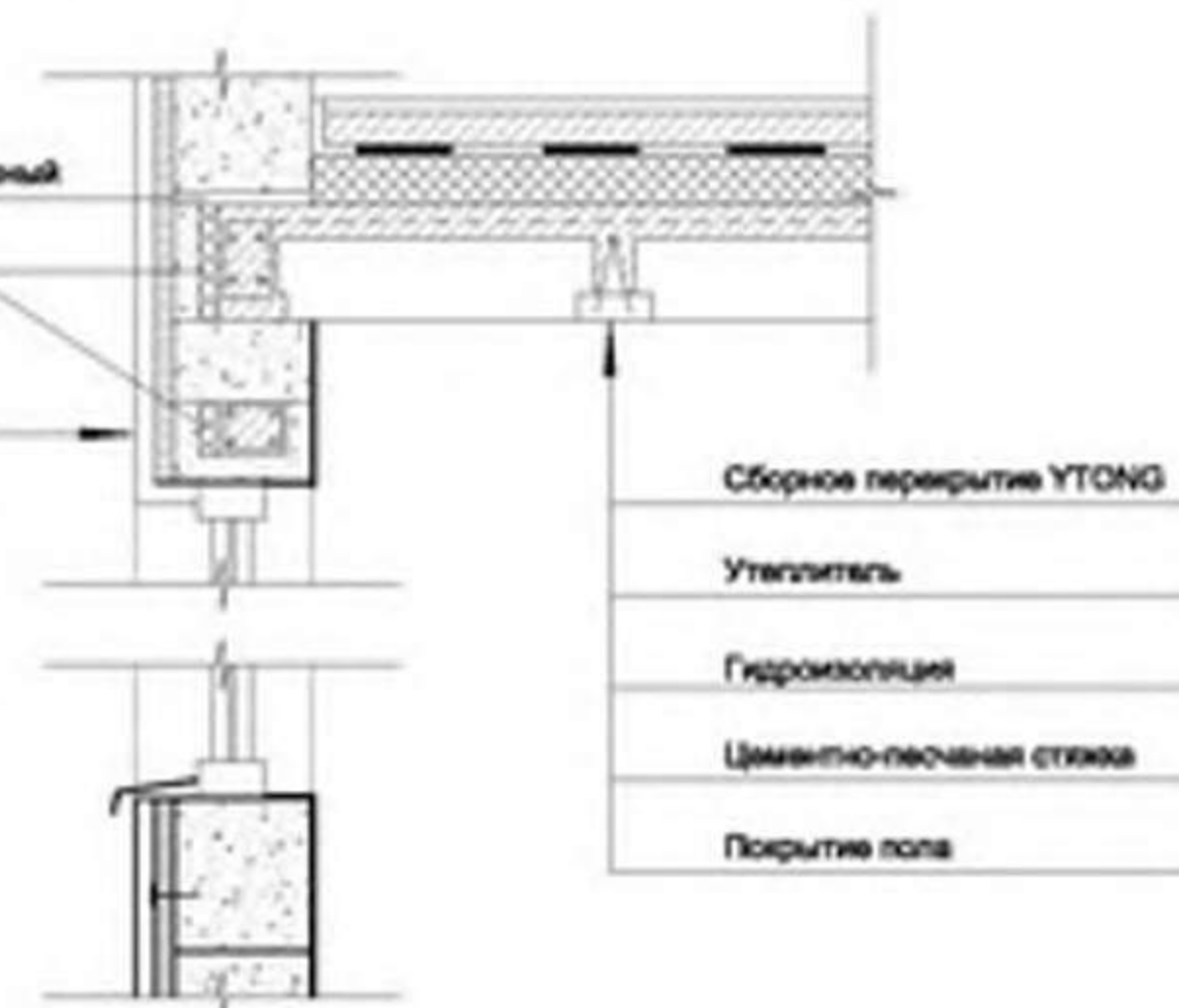
ИЗМ.						"ЗАГОРОДНЫЙ ДОМ В ЛЫТКАРИНО"			
№	КОП. УЧ.	ЛИСТ	№ ДОК.	ПОДП.	ДАТА				
						ДВУХЭТАЖНОЕ ЖИЛОЕ ЗДАНИЕ ПО АДРЕСУ: МОСКОВСКАЯ ОБЛАСТЬ Г. ЛЫТКАРИНО	СТАДИЯ	ЛИСТ	ЛИСТОВ
АРХИТЕКТОР		ЛИПНУК Т.В.					АП	5	21
3D ГРАФИК		ЛИПНУК Т.В.							
ЧЕРТИЛ		ЛИПНУК Т.В.							
						МАРКИРОВОЧНЫЙ ПЛАН 2 ЭТАЖА	МАСШТАБ 1:100		

ПЛАН КРОВЛИ М 1:100



Узел опирания перекрытия на стену

Шов из цементного раствора армированный
 Минеральная вата
 Наружная облицовка - 60 мм
 Утеплитель - 50 мм
 U-образный блок YTONG
 Внутренняя штукатурка - 8 мм



Узел сопряжения стены с крышей



ИЗМ.						"ЗАГОРОДНЫЙ ДОМ В ЛЫТКАРИНО"		
№	КОЛ. Ч.	ЛИСТ	№ ДОК.	ПОДП.	ДАТА			
АРХИТЕКТОР	ЛИПЧУК Т.В.					ДВУХЭТАЖНОЕ ЖИЛОЕ ЗДАНИЕ		
3D ГРАФИК	ЛИПЧУК Т.В.					ПО АДРЕСУ:		
ЧЕРТИЛ	ЛИПЧУК Т.В.					МОСКОВСКАЯ ОБЛАСТЬ Г. ЛЫТКАРИНО		
						СТАДИЯ	ЛИСТ	ЛИСТОВ
						АП	6	21
						ПЛАН КРОВЛИ		
						МАСШТАБ 1:100		

ФАСАД 1 - 5 М 1:100



						"ЗАГОРОДНЫЙ ДОМ В ЛЫТКАРИНО"		
ИЗМ.	КОП. УЧ.	ЛИСТ	№ ДОК.	ПОДП.	ДАТА			
АРХИТЕКТОР		ЛИПЧУК Т.В.				ДВУХЭТАЖНОЕ ЖИЛОЕ ЗДАНИЕ		
ЭО ГРАФИК		ЛИПЧУК Т.В.				ПО АДРЕСУ:		
ЧЕРТИЛ		ЛИПЧУК Т.В.				МОСКОВСКАЯ ОБЛАСТЬ Г. ЛЫТКАРИНО		
						СТАДИЯ	ЛИСТ	ЛИСТОВ
						АП	7	21
						ФАСАД 1 - 5		
						МАСШТАБ 1:100		

РАЗРЕЗ 1 - 1 М 1:100



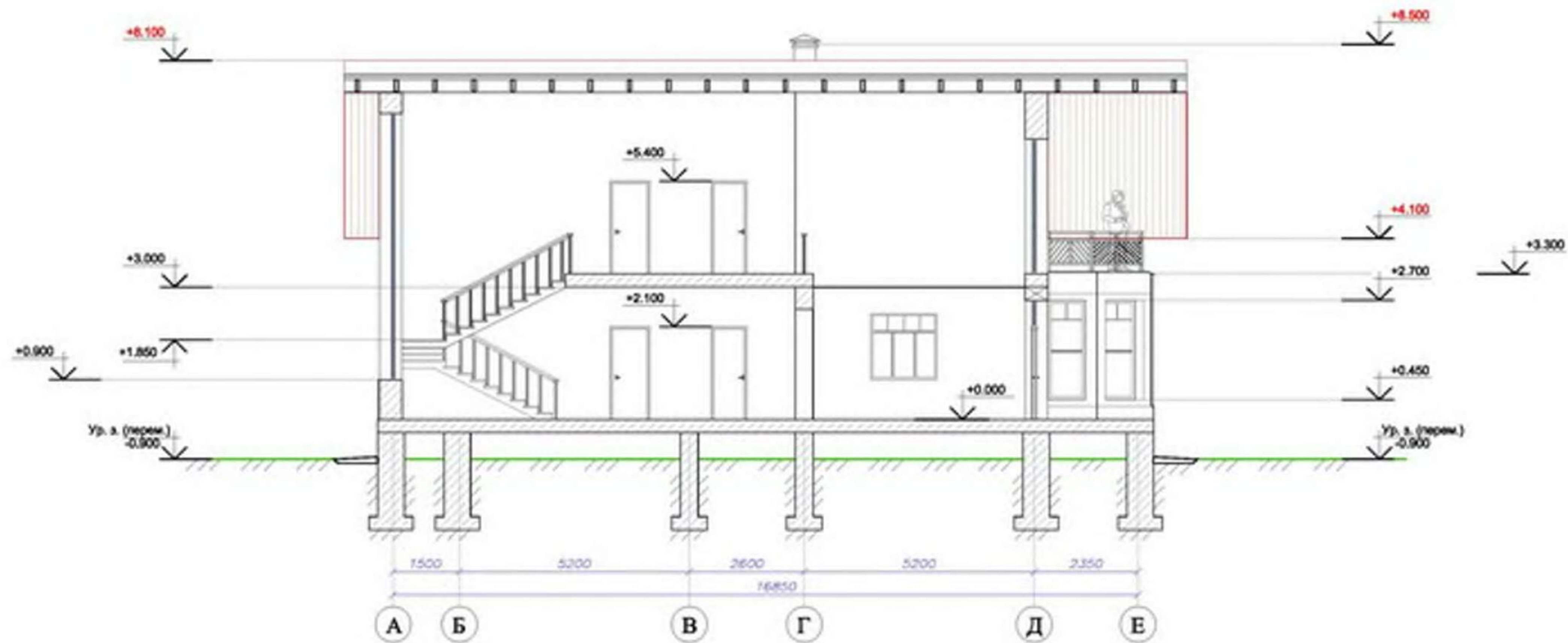
						"ЗАГОРОДНЫЙ ДОМ В ЛЫТКАРИНО"		
ИЗМ.	КОП. УЧ.	ЛИСТ	№ ДОК.	ПОДП.	ДАТА			
						ДВУХЭТАЖНОЕ ЖИЛОЕ ЗДАНИЕ		
						ПО АДРЕСУ:		
						МОСКОВСКАЯ ОБЛАСТЬ Г. ЛЫТКАРИНО		
						СТАДИЯ	ЛИСТ	ЛИСТОВ
АРХИТЕКТОР		ЛИПЧУК Т.В.				АП	11	21
3D ГРАФИК		ЛИПЧУК Т.В.						
ЧЕРТИЛ		ЛИПЧУК Т.В.						
						РАЗРЕЗ 1 - 1		
						МАСШТАБ 1:100		

РАЗРЕЗ 2 - 2 М 1:100



						"ЗАГОРОДНЫЙ ДОМ В ЛЫТКАРИНО"		
ИЗМ.	КОП. УЧ.	ЛИСТ	№ ДОК.	ПОДП.	ДАТА			
						ДВУХЭТАЖНОЕ ЖИЛОЕ ЗДАНИЕ		
						ПО АДРЕСУ:		
						МОСКОВСКАЯ ОБЛАСТЬ Г. ЛЫТКАРИНО		
						СТАДИЯ	ЛИСТ	ЛИСТОВ
АРХИТЕКТОР		ЛИПЧУК Т.В.				АП	12	21
3D ГРАФИК		ЛИПЧУК Т.В.						
ЧЕРТИЛ		ЛИПЧУК Т.В.						
						РАЗРЕЗ 2 - 2		
						МАСШТАБ 1:100		

РАЗРЕЗ 4 - 4 М 1:100



						"ЗАГОРОДНЫЙ ДОМ В ЛЫТКАРИНО"			
ИЗМ.	КОП. УЧ.	ЛИСТ	№ ДОК.	ПОДП.	ДАТА				
						ДВУХЭТАЖНОЕ ЖИЛОЕ ЗДАНИЕ ПО АДРЕСУ: МОСКОВСКАЯ ОБЛАСТЬ Г. ЛЫТКАРИНО	СТАДИЯ	ЛИСТ	ЛИСТОВ
АРХИТЕКТОР		ЛИПЧУК Т.В.					АП	14	21
3D ГРАФИК		ЛИПЧУК Т.В.							
ЧЕРТИЛ		ЛИПЧУК Т.В.							
						РАЗРЕЗ 4 - 4	МАСШТАБ 1:100		



Tatiana Lipchuk





Tatiana Lipchuk





Tatiana Lipchuk





Tatiana Lipchuk



СПЕЦИФИКАЦИЯ ЗАПОЛНЕНИЯ ОКОННЫХ ПРОЕМОВ

ПОЗИЦИЯ	ОБОЗНАЧЕНИЕ	НАИМЕНОВАНИЕ	КОЛ-ВО	РАЗМЕР ПРОЕМА bхh, мм
1	OK1	ОКНО, СТЕКЛОПАКЕТ ДВУХКАМЕРНЫЙ	1	СМ. ПРИЛОЖЕНИЕ ОКОННЫЕ И ДВЕРНЫЕ БЛОКИ
2	OK2	ОКНО, СТЕКЛОПАКЕТ ДВУХКАМЕРНЫЙ	1	СМ. ПРИЛОЖЕНИЕ ОКОННЫЕ И ДВЕРНЫЕ БЛОКИ
3	OK3	ОКНО, СТЕКЛОПАКЕТ ДВУХКАМЕРНЫЙ	1	РАЗМЕР ПРОЕМА 1500X2250
4	OK4	ОКНО, СТЕКЛОПАКЕТ ДВУХКАМЕРНЫЙ	2	РАЗМЕР ПРОЕМА 1500X1500
5	OK5	ОКНО, СТЕКЛОПАКЕТ ДВУХКАМЕРНЫЙ	4	РАЗМЕР ПРОЕМА 1000X1500
6	OK6	ОКНО, СТЕКЛОПАКЕТ ДВУХКАМЕРНЫЙ	1	СМ. ПРИЛОЖЕНИЕ ОКОННЫЕ И ДВЕРНЫЕ БЛОКИ
7	OK7	ОКНО, СТЕКЛОПАКЕТ ДВУХКАМЕРНЫЙ	1	СМ. ПРИЛОЖЕНИЕ ОКОННЫЕ И ДВЕРНЫЕ БЛОКИ
8	OK8	ОКНО, СТЕКЛОПАКЕТ ДВУХКАМЕРНЫЙ	2	СМ. ПРИЛОЖЕНИЕ ОКОННЫЕ И ДВЕРНЫЕ БЛОКИ
9	OK9	ОКНО МАНСАРДНОЕ СТЕКЛОПАКЕТ ДВУХКАМЕРНЫЙ	1	РАЗМЕР РАМЫ 940X1400
10	OK10	ОКНО МАНСАРДНОЕ ГЛУХОЕ СТЕКЛОПАКЕТ ДВУХКАМЕРНЫЙ	2	РАЗМЕР РАМЫ 1140X1400
11	OK11	ОКНО МАНСАРДНОЕ СТЕКЛОПАКЕТ ДВУХКАМЕРНЫЙ	1	РАЗМЕР РАМЫ 780X1180
12	OK12	ОКНО МАНСАРДНОЕ ГЛУХОЕ СТЕКЛОПАКЕТ ДВУХКАМЕРНЫЙ	1	РАЗМЕР РАМЫ 780X1180

СПЕЦИФИКАЦИЯ ЗАПОЛНЕНИЯ ДВЕРНЫХ ПРОЕМОВ

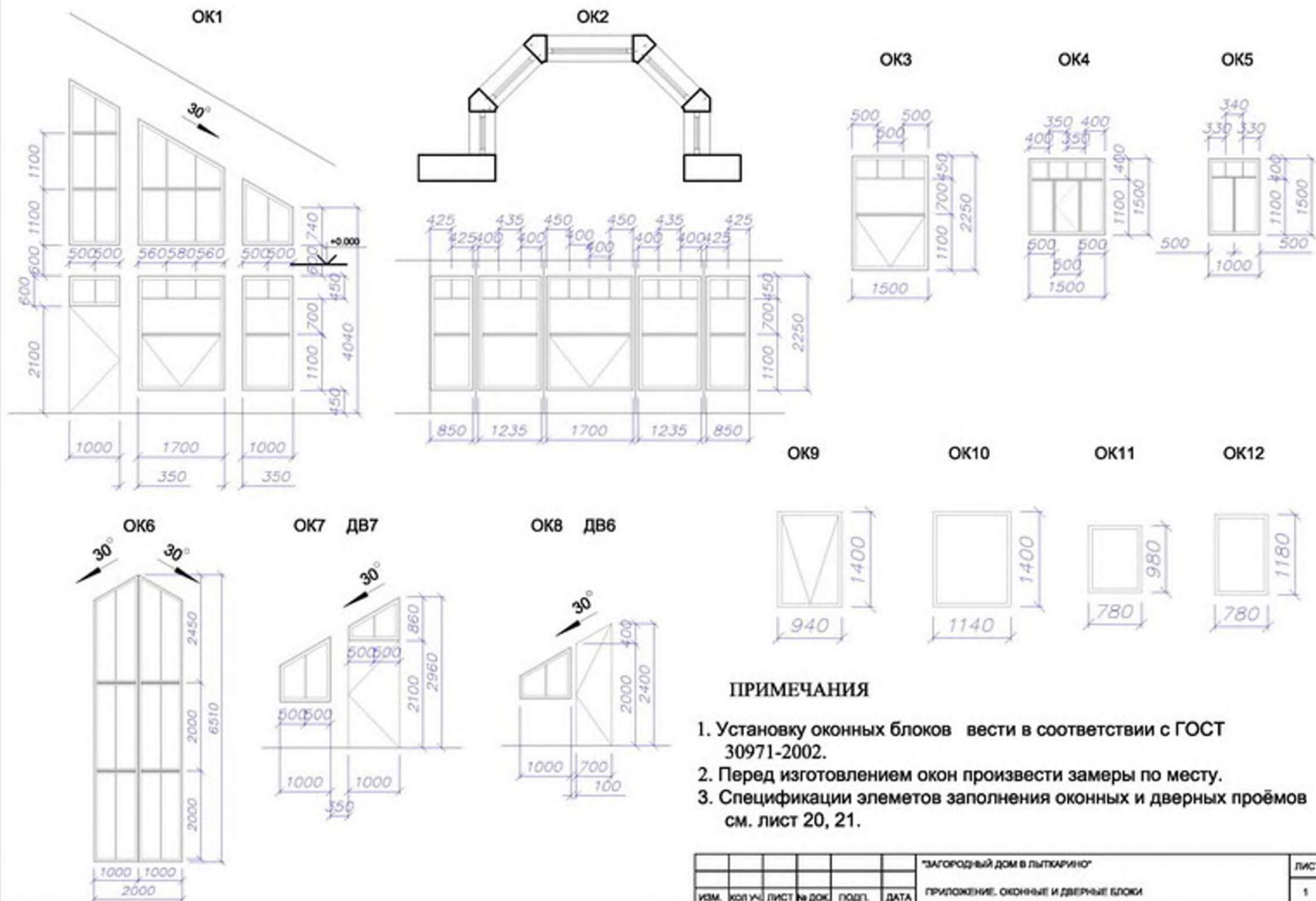
СПЕЦИФИКАЦИЯ ЭЛЕМЕНТОВ ЗАПОЛНЕНИЯ ДВЕРНЫХ ПРОЕМОВ

ПОЗИЦИЯ	ОБОЗНАЧЕНИЕ	НАИМЕНОВАНИЕ	КОЛ-ВО	ПРИМЕЧАНИЕ bxh, мм
1	ДВ1	ДВЕРЬ ВХОДНАЯ ДВУСТВОРЧАТАЯ (ОТКРЫВАНИЕ ЛЕВОЕ)	1	РАЗМЕР ПОЛОТНА 1300(900+400)x2100
2	ДВ2	ДВЕРЬ ВХОДНАЯ СТЕКЛОПАКЕТ	1	РАЗМЕР ПОЛОТНА ОПРЕДЕЛЯЕТСЯ ПО ПРОЁМУ
3	ДВ3	ДВЕРЬ МЕЖКОМНАТНАЯ ГЛУХАЯ	4	РАЗМЕР ПОЛОТНА 900X2100
4	ДВ4	ДВЕРЬ МЕЖКОМНАТНАЯ ГЛУХАЯ	4	РАЗМЕР ПОЛОТНА 800X2100
5	ДВ5	ДВЕРЬ МЕЖКОМНАТНАЯ ДВУСТВОРЧАТАЯ (ОТКРЫВАНИЕ ПРАВОЕ)	1	РАЗМЕР ПОЛОТНА 120(60x60)x 2100.
6	ДВ6	ДВЕРЬ МЕЖКОМНАТНАЯ СТЕКЛОПАКЕТ	2	РАЗМЕР ПОЛОТНА ОПРЕДЕЛЯЕТСЯ ПО ПРОЁМУ
7	ДВ7	ДВЕРЬ МЕЖКОМНАТНАЯ СТЕКЛОПАКЕТ	1	РАЗМЕР ПОЛОТНА ОПРЕДЕЛЯЕТСЯ ПО ПРОЁМУ

ВЕДОМОСТЬ ПРОЕМ. ДВЕРЕЙ

ПОЗИЦИЯ	РАЗМЕР ПРОЕМА bxh, мм
1	1430x2165
2	1000x2100
3	1000x2150
4	900x2150
5	1330x 2150
6	СМ. ПРИЛОЖЕНИЕ ОКОННЫЕ И ДВЕРНЫЕ БЛОКИ
7	СМ. ПРИЛОЖЕНИЕ ОКОННЫЕ И ДВЕРНЫЕ БЛОКИ

ПРИЛОЖЕНИЕ. ОКОННЫЕ И ДВЕРНЫЕ БЛОКИ



**ЦВЕТОВОЕ РЕШЕНИЕ
ФАСАДОВ**

ВАРИАНТ-2



Tatiana Lipchuk





Tatiana Lipchuk





Tatiana Lipchuk





Tatiana Lipchuk

