

# Паспорт индивидуального жилого дома

Одноквартирный жилой дом по адресу:  
Новосибирская обл., Колыванский р-он,  
р.п.Колывань, ул.К.Маркса, дом 92

08-2011-AP

Выполнил: \_\_\_\_\_ /Буслаев Д.В./

Заказчик: \_\_\_\_\_ / \_\_\_\_\_ /

2011 г.

Согласовано			
Инв.№ подл.	Подпись и дата		
	Взам.инв.№		

# **Паспорт индивидуального жилого дома**

**Одноквартирный жилой дом по адресу:  
Новосибирская обл., Колыванский р-он,  
р.п.Колывань, ул.К.Маркса, дом 92**

**08-2011-AP**

**2011 г.**

**Ведомость основного комплекта чертежей марки -АР.**

<b>Лист</b>	<b>Наименование</b>	<b>Примечание</b>
<b>1-3</b>	<b>Общие данные.</b>	
<b>4</b>	<b>План на отм. -2.250</b>	
<b>5</b>	<b>План на отм. ±0.000</b>	
<b>6</b>	<b>Фасад В-А</b>	
<b>7</b>	<b>Фасад 1-3</b>	
<b>8</b>	<b>Фасад А-В</b>	
<b>9</b>	<b>Фасад 3-1</b>	
<b>10</b>	<b>Разрез 1-1</b>	
<b>11</b>	<b>Разрез 2-2</b>	

**Объемно-планировочные показатели**

<b>Наименование помещений</b>	<b>Ед.изм.</b>	<b>Кол-во</b>
Жилая площадь	м <sup>2</sup>	66,85
Общая площадь	м <sup>2</sup>	117,80

Технические решения, принятые в проекте соответствуют требованиям экологических, санитарно-гигиенических, противопожарных и других норм действующих на территории Российской Федерации и обеспечивают безопасную для жизни людей эксплуатацию объекта при соблюдении предусмотренных проектом мероприятий .

<b>Всего листов</b>							<b>08-2011-АР</b>			
							<b>Паспорт индивидуального жилого дома</b>			
<b>Листы в сборе</b>	<b>Иск.</b>	<b>Кол-во</b>	<b>Лист</b>	<b>ИФик.</b>	<b>Подпись</b>	<b>Дата</b>	Одноквартирный жилой дом по адресу: Новосибирская обл., Колыванский р-он, р.л.Колывань, ул.К.Маркса, дом 92	<b>Студия</b>	<b>Лист</b>	<b>Листов</b>
	<b>ГИП</b>							П	1	11
<b>Листы в сборе</b>	<b>Архитектор</b>						Общие данные. Начало.			
	<b>Констр.</b>									
<b>Листы в сборе</b>	<b>Выполнил</b>	<b>Буслаев</b>								
	<b>Н.контр.</b>									

**ОБЩИЕ УКАЗАНИЯ:**

1. Паспорт жилого дома разработан на основании следующих данных :  
 - задания на проектирование;  
 - действующих нормативных документов и требований СНиП 31.02.2001 "Дома жилые одноквартирные"

2. Рабочие чертежи марки АР разработаны в соответствии с требованиями глав СНиП:  
 СНиП 11-01-95 "Инструкция о порядке разработки, согласования, утверждения состава проектной документации на строительство предприятий, зданий и сооружений";  
 СНиП 23-01-99 "Строительная климатология";  
 СНиП 21-01-97\* "Пожарная безопасность зданий и сооружений";  
 СНиП II-3-79 \*\*\* "Строительная теплотехника";  
 НП 106-95 "Индивидуальные жилые здания. Противопожарные требования";  
 СНиП 11-25-80 "Деревянные конструкции. Нормы проектирования";  
 СНиП 2.08. 01-89\* "Жилые здания";  
 СНиП 31.02.2001 "Дома жилые одноквартирные".

3. Природно-климатические характеристики участка  
 -климатический район - I В  
 -расчетная снеговая нагрузка - 240 кг/м2  
 -нормативный скоростной напор ветра - 38 кг/м2  
 -расчетная температура наружного воздуха - минус 37 С°  
 -глубина промерзания грунта - 2.2 м  
 Класс ответственности здания - 2  
 Степень огнестойкости - II  
 Класс функциональной пожарной опасности - Ф 3.1  
 Класс конструктивной пожарной опасности - С0

4. За условную отметку ±0.000 принята отметка чистого пола 1-го этажа.

5. Фундаменты дома предусмотрены ленточные из монолитного бетона кл . В12,5 с верхним и нижним поясами армирования .

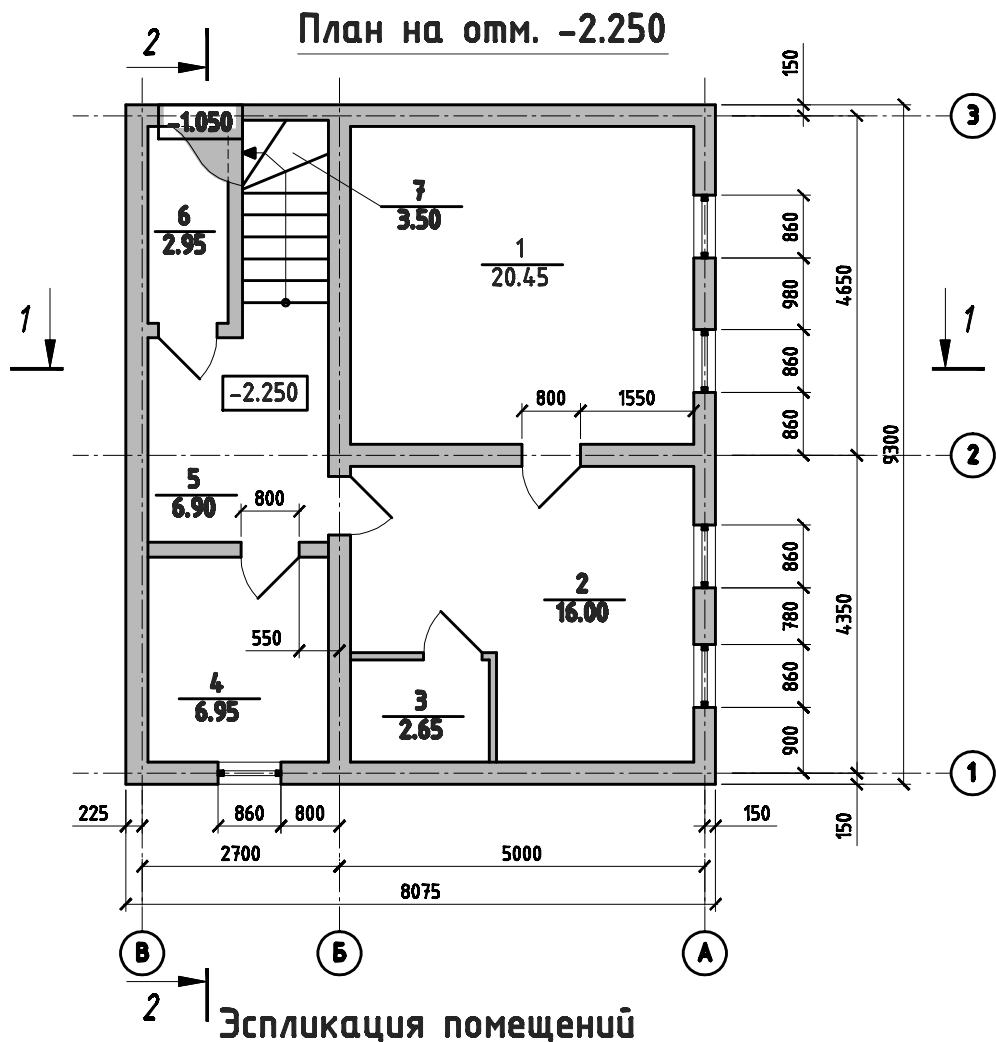
6. Наружные несущие стены здания деревянные из бревна d=300мм и из бруса 150x150мм. Перекрытия - по деревянным балкам.

7. Внутренние перегородки здания каркасно -обшивной конструкции на деревянном каркасе, 100мм с заполнением минеральной ватой "URSA" общая толщина 120мм.

Взаим.АР							<b>08-2011-AP</b>			
							<b>Паспорт индивидуального жилого дома</b>			
Подпись и дата										
	<i>Иск</i>	<i>Колуч</i>	<i>Лист</i>	<i>ИФик</i>	<i>Подпись</i>	<i>Дата</i>				
ИФ.АР года	ГИП						Одноквартирный жилой дом по адресу: Новосибирская обл., Колыванский р-он, р.л.Колывань, ул.К.Маркса, дом 92	<i>Страниц</i>	<i>Лист</i>	<i>Листов</i>
	Архитектор							П	2	
	Констр.						Общие данные. Продолжение.			
	Выполнил		Буслав							
Н.контр.										

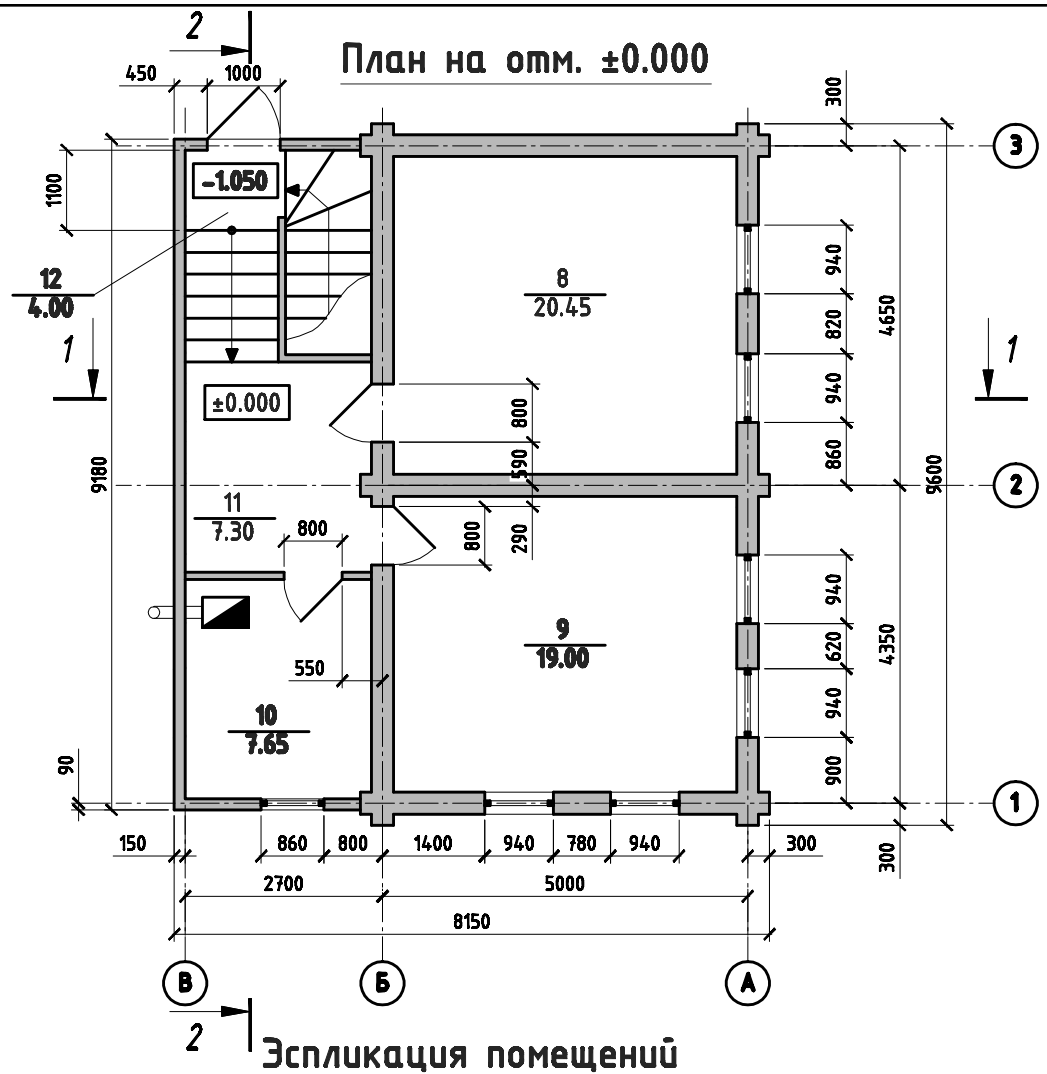
8. Наружная отделка здания: стены- навесной вентилируемый фасад с обшивкой из винилового сайдинга.
9. Внутренняя отделка здания - ГКЛ по металлическому каркасу, затирка швов, оклейка обоями; потолки- подшивка ГКЛ по металлическому каркасу, затирка швов, окраска В/Э краской.
10. По периметру здания устраивается отмостка из монолитного бетона шириной 1000мм по песчано-щебеночному основанию с уклоном 0.03 %; от здания.
12. Герметизация стыков ограждающих конструкций в помещениях выполняется в соответствии со СНиП 3.03-87.
13. Кровля скатная по деревянным стропилам. Покрытие металлический профлист С21, RAL 3011. Устройство кровли выполняется в соответствии с технологическими указаниями фирмы изготовителя.
14. Кровельные, гидроизоляционные и герметизирующие материалы должны удовлетворять требованиям действующих ГОСТов и ТУ.
15. При устройстве кровель и полов надлежит соблюдать требования правил производства работ и правил техн.безопасности согласно СНиП 3.04.01-87.
16. Устройство полов следует производить только после завершения всех монтажных работ по проводке инженерных коммуникаций.
17. Проект разработан для производства работ в летнее время. В зимний период работы должны вестись согласно указаниям СНиП 3.03.01-87 "Несущие и ограждающие конструкции". (Состав мероприятий предусматривается при разработке проекта производства работ).
18. Антикоррозионная защита выполняется в соответствии со СНиП 3.04.03-85 "Защита строительных конструкций и сооружений от коррозии".
19. В соответствии с «Законом сертификации РФ» все, указанные в рабочих чертежах изделия и материалы сертифицированы в отношении гигиенической и пожарной безопасности и соответствуют Государственным стандартам.
20. Перед размещением заказа на элементы заполнения проемов необходимо производить контрольные замеры. Рисунок переплетов, открывание, конструкции и тип окон и дверных заполнений необходимо дополнительно согласовывать с заказчиком.

Всего листов							<b>08-2011-AP</b>			
							<b>Паспорт индивидуального жилого дома</b>			
Подпись и дата							Одноквартирный жилой дом по адресу: Новосибирская обл., Колыванский р-он, р.л.Колывань, ул.К.Маркса, дом 92	Страниц	Лист	Листов
								П	3	
Итого листов	Иск.	Колуч.	Лист	ИФик.	Подпись	Дата	Общие данные. Окончание.			
	ГИП									
	Архитектор									
	Констр.									
	Выполнил	Буслав								
	Н.контр.									



Номер по плану	Наименование помещений	Площадь, м <sup>2</sup>
1	Спальня	20.45
2	Кухня	16.00
3	Сан.узел	2.65
4	Спальня	6.95
5	Холл	6.90
6	Кладовая	2.95
7	Лестница	3.50

Выполнил							<b>08-2011-AP</b>			
							<b>Паспорт индивидуального жилого дома</b>			
Подпись и дата							Одноквартирный жилой дом по адресу: Новосибирская обл., Колыванский р-он, р.п.Колывань, ул.К.Маркса, дом 92	Страниц	Лист	Листов
								П	4	
Исполн. года							<b>План на отм. -2.250</b>			
	Инж.	Коллж.	Лист	ИФик.	Подпись	Дата				
	ГИП									
	Архитектор									
	Констр.									
	Выполнил		Буслав							
	Н.контр.									



Номер по плану	Наименование помещений	Площадь, м <sup>2</sup>
8	Гостинная	20.45
9	Спальня	19.00
10	Котельная	7.65
11	Прихожая	7.30
12	Лестница	4.00

Взятый/П							<b>08-2011-AP</b>		
							<b>Паспорт индивидуального жилого дома</b>		
Подпись и дата									
	<i>Имя</i>	<i>Колуч</i>	<i>Лист</i>	<i>ИФик</i>	<i>Подпись</i>	<i>Дата</i>	Одноквартирный жилой дом по адресу: Новосибирская обл., Колыванский р-он, р.п.Колывань, ул.К.Маркса, дом 92		
И.И.И. года	ГИП								
	Архитектор						П	5	
Констр.							<b>План на отм. ±0.000</b>		
Выполнил		Буслав							
Н.контр.									

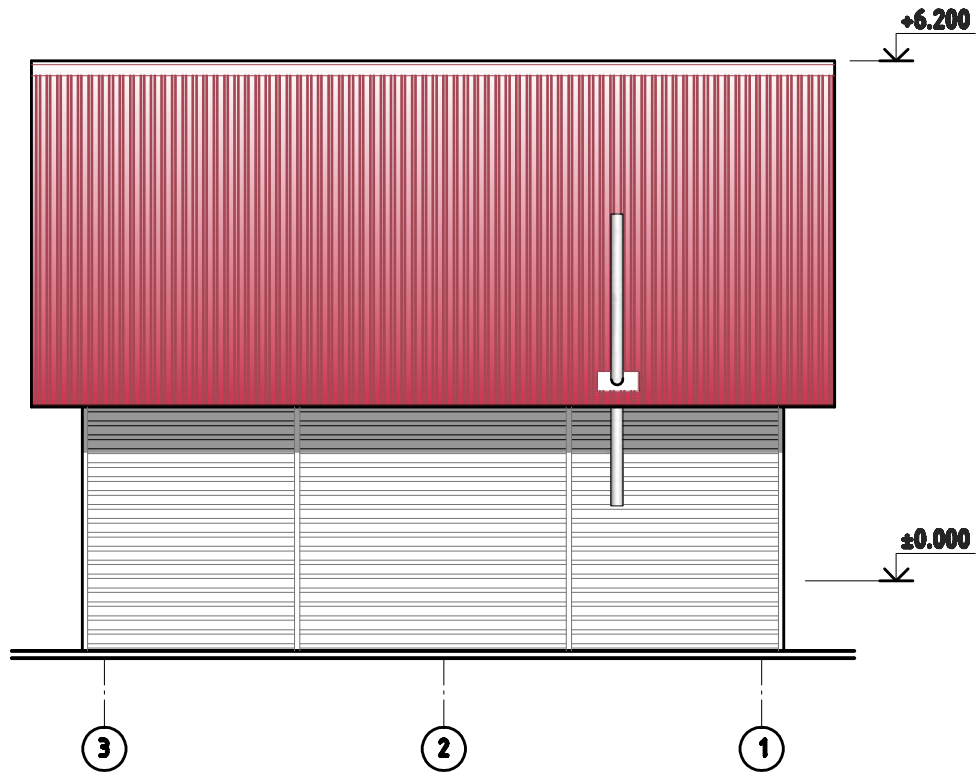








## Фасад 3-1



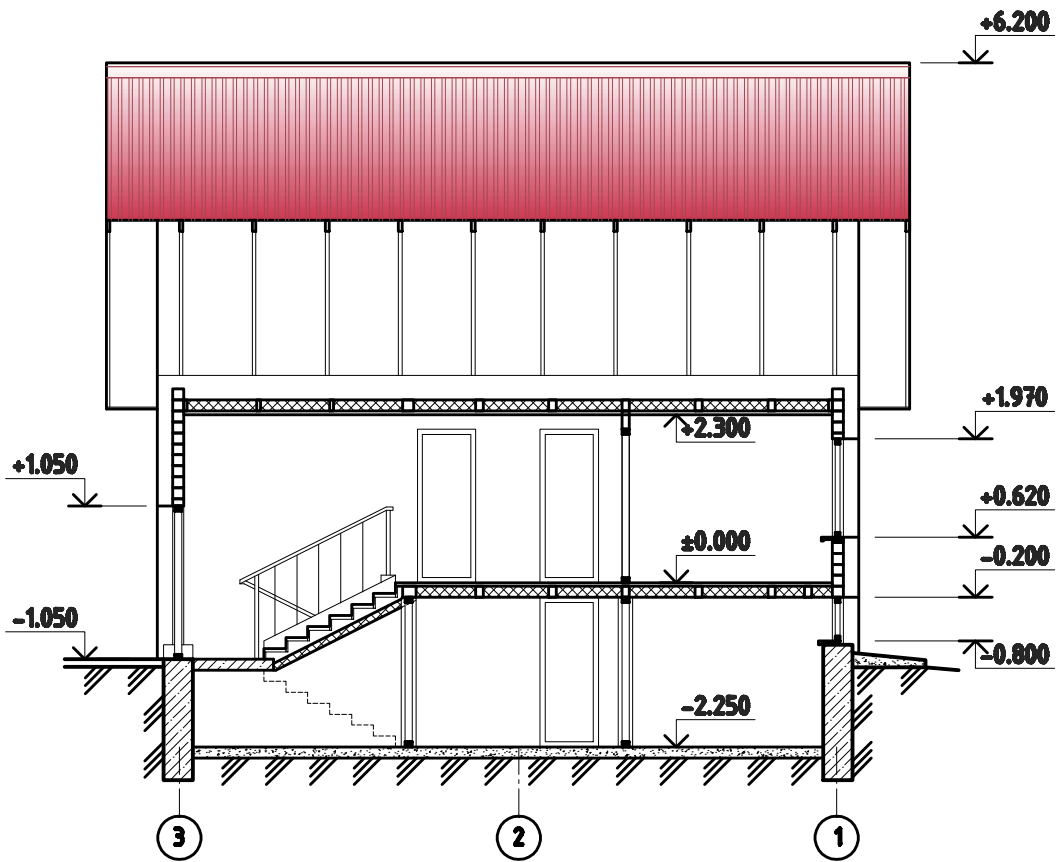
### Ведомость отделки фасада

Наименование	Вид отделки
Стены	Саудинг виниловый
Окна	Профиль ПВХ, тройной стеклопакет
Двери	Двери металлические, утепленные
Кровля	Профлист металлический С21, RAL 3011

Возврат							<b>08-2011-AP</b>			
							<b>Паспорт индивидуального жилого дома</b>			
Подпись и дата	Имя	Колуч	Лист	ИФик	Подпись	Дата	Одноквартирный жилой дом по адресу: Новосибирская обл., Колыванский р-он, р.л.Колывань, ул.К.Маркса, дом 92	Страниц	Лист	Листов
	ГИП							П	9	
Исполн. года	Архитектор						<b>Фасад 3-1</b>			
	Констр.									
	Выполнил	Буслаев								
	Н.контр.									



## Разрез 2-2



Взам.инв.№								
Подпись и дата	08-2011-AP							
Инв.№	Паспорт индивидуального жилого дома							
Инв.№ года	Инв.	Код.уч.	Лист	ИФДок.	Подпись	Дата		
	ГИП					Одноквартирный жилой дом по адресу: Новосибирская обл., Колыванский р-он, р.п.Колывань, ул.К.Маркса, дом 92		
	Архитектор							
	Констр.					Стенда	Лист	Листов
	Выполнил			Буслаев		П	11	
	Н.контр.					Разрез 2-2		